

# Fondsportrait 2017

## GOTHAER COMFORT BALANCE ACC



ASSET  
STANDARD

### Fonds:

GOTHAER COMFORT  
BALANCE ACC

### Asset-Manager:

Gothaer Asset Management AG  
Gothaer Allee 1  
50969 Köln

<http://www.gothaer-asset-management.de>

### Ansprechpartner (institutionelle/ Retail)

Steffen Blaudszun  
Tel.: +49 221 30831273  
[steffen\\_blaudzun@gothaer.de](mailto:steffen_blaudzun@gothaer.de)

**Gothaer**  
Asset Management

## Unternehmensüberblick/ Kernkompetenz

Die Gothaer wurde vor fast 200 Jahren gegründet und ist eines der traditionsreichsten Versicherungsunternehmen in Deutschland. Die Geschäftspolitik richtet sich nicht am schnellen Erfolg aus, sondern ist langfristig ausgelegt. Werte wie Kontinuität und Verlässlichkeit bilden auch die Basis für die Kapitalanlage der Gothaer durch die Gothaer Asset Management AG. Mehr als 28 Milliarden Euro Kapitalanlagen werden für den Gothaer Konzern verwaltet.

Die umfassende Erfahrung in der Kapitalanlage stehen seit über 30 Jahren auch Vermittlern und Kunden über Publikumsfonds zur Verfügung.

Die Flaggschiffe der Gothaer Fonds-Familie sind allerdings die vermögensverwaltenden Fonds Gothaer Comfort Ertrag, Balance und Dynamik. Mit dem Angebot von drei verschiedenen Risikoprofilen berücksichtigt die GoAM die unterschiedlichen Präferenzen der Anleger. Die Comfort Fonds haben sich im Markt einen vorzüglichen Ruf erarbeiten können.

## Research/ Investmentprozess

Das Fondsteam der Gothaer Asset Management AG managt die Gothaer Comfort Fonds in Personalunion mit der Kapitalanlage der Versicherung. Es nutzt dabei innovative technische Möglichkeiten modernster Asset Allokations-Modelle.

Für ihre modernen Anlageprozesse und ihr Risikomanagement bei der Kapitalanlage wurde die Gothaer in der Vergangenheit bereits mehrfach ausgezeichnet. Im Jahr 2014 ist der Gothaer Comfort Balance beim Financial Advisor Award von der Zeitschrift CASH zum besten VV-Fonds seiner Kategorie gekürt worden.

## Fondsprofil

Das Anlageziel des Gothaer Comfort Balance ("Fonds") ist die Erzielung eines nachhaltigen Wertzuwachses. Zur Erreichung des Anlageziels investiert der Fonds weltweit in andere Fonds der unterschiedlichsten Assetklassen (Multi-Asset-Ansatz). Bis zu 80 % des Fondsvermögens können in Renten- und Mischfonds investiert werden. Mindestens 20 % und maximal 70 % des Fondsvermögens können in Aktienfonds investiert werden. Bis zu 50 % des Fondsvermögens können jeweils in Wertpapiere, Bankguthaben und Geldmarktinstrumente angelegt werden. Daneben können Derivate eingesetzt werden. Die Kapitalverwaltungsgesellschaft kann zudem für den Fonds in Schuldverschreibungen eines oder mehrerer Aussteller mehr als 35 % des Wertes des Fonds anlegen (siehe Abschnitt "Anlagegrenzen für öffentliche Emittenten" im Prospekt). Der Fonds mit seiner ausgewogenen Anlagestrategie ist besonders für Anleger geeignet, die Wert auf ein gewisses Maß an Sicherheit legen, dennoch aber von den Chancen insbesondere an den Aktienmärkten profitieren möchten. Die empfohlene Mindestanlagedauer beträgt 5 Jahre.

# Fondsportrait 2017

## GOTHAER COMFORT BALANCE ACC



### Stammdaten:

ISIN: DE000DWSORX3  
 WKN: DWSORX  
 Währung: EUR  
 Volumen Mio. €: 140,16  
 Auflagedatum: 19.05.2008  
 Laufende Kosten (KIID): 1,77  
 KVG: Internationale Kapitalanlagegesellschaft mbH  
 MMD Kategorie: VV-Fonds (ausgewogen (3))  
 Performance Fee: -

### Ranking-Card:



	1 Jahr	3 Jahre	5 Jahre
Ertrag	★★	★★	★★★★
Outp.-Ratio	★★★★	★★★★	★★★★★
Beta-Verteilung	★★★★	★★	★★
Volatilität	★	★★	★★
Max. DrawDown	★★	★★	★★
Underwater-Period	★★	★★★	★★★

### Wertentwicklung:

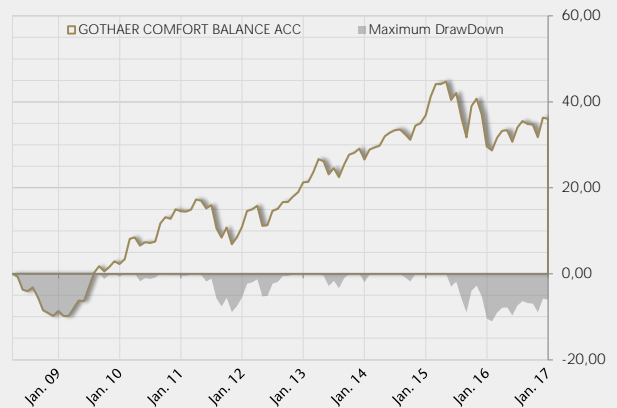
Jahr \ Monat	Jan.	Feb.	Mrz.	Apr.	Mai	Jun.	Jul.	Aug.	Sep.	Okt.	Nov.	Dez.	Fonds	Sektor	Mehrwert
2011	-0,42	-0,06	0,38	2,10	-0,27	-1,52	0,66	-4,69	-1,93	2,19	-3,56	1,56	-5,66	-6,00	0,33
2012	2,18	3,38	0,32	0,73	-4,05	0,16	3,00	0,40	1,37	0,02	1,06	0,87	9,65	7,17	2,47
2013	1,93	0,08	1,88	2,46	-0,42	-2,42	1,21	-1,70	2,34	1,87	0,35	0,76	8,52	4,16	4,36
2014	-1,98	1,83	0,38	0,34	1,70	0,62	0,45	0,09	-0,85	-0,95	2,54	0,39	4,57	5,29	-0,72
2015	1,36	3,20	2,08	-0,04	0,42	-2,96	1,18	-3,93	-3,48	5,52	1,23	-2,58	1,55	2,03	-0,48
2016	-5,46	-0,70	2,27	1,25	0,09	-2,02	2,58	1,08	-0,48	-0,14	-2,15	3,46	-0,55	2,73	-3,28
2017	-0,23	-	-	-	-	-	-	-	-	-	-	-	-0,23	0,15	-0,38

### Wertentwicklung in % - Überblick

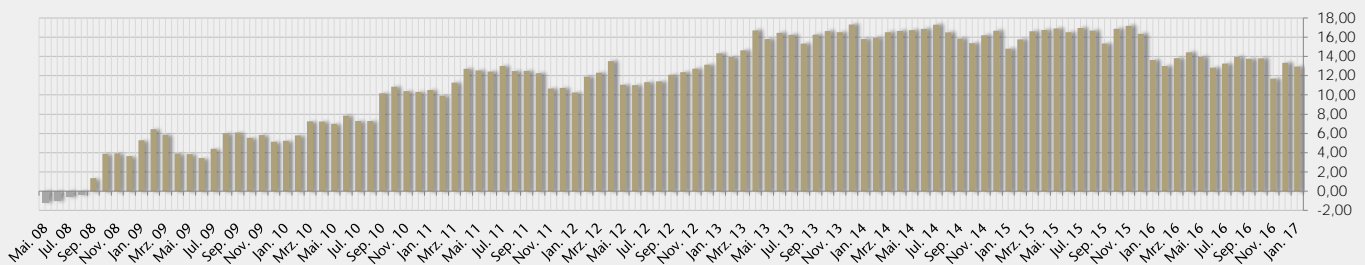
	Fonds	Sektor
1 Monat	-0,23	0,15
3 Monate	1,00	1,93
6 Monate	1,46	1,83
1 Jahr	4,95	5,78
3 Jahre	7,49	11,05
5 Jahre	22,69	20,17
Seit Jahresbeginn	-0,23	0,15
bester Monat *	5,52	5,78
schlechtester Monat *	-5,46	-5,80
bestes Kalenderjahr*	14,08	12,38
schlechtestes Kalenderjahr*	-5,66	-16,65
Max. Draw Down *	-11,06	-26,38
Recovery Period (Monate) *	20	64

\* Fonds seit Auflage / Sektor seit 01.01.1999

### Wertentwicklung in % - Draw Down



### Kumulierte Outperformance zur MMD-Kategorie:



Quelle: Gothaer  
 Stand vom: 31.01.2017

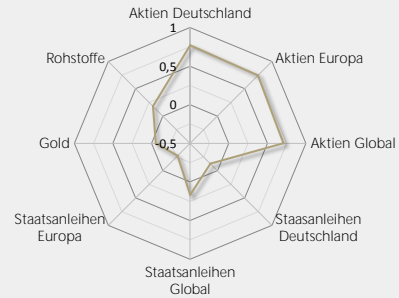
Keine Weitergabe an Endkunden!

Powered by  
**MMD**  
 MULTI MANAGER GMBH

### Korrelation

	Monate	105
GOTHAER COMFORT BALANCE ACC	105	1,00
Aktien Deutschland	120	0,77
Aktien Europa	120	0,74
Aktien Global	93	0,71
Staatsanleihen Deutschland	120	-0,13
Staatsanleihen Global	120	0,17
Staatsanleihen Europa	120	-0,27
Gold	120	-0,05
Rohstoffe	120	0,18

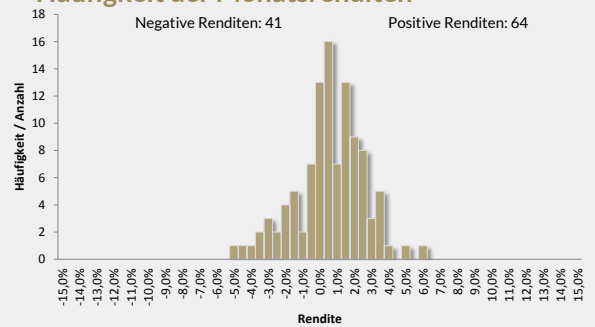
Korrelation: □ <0,7> □ <0,5> □



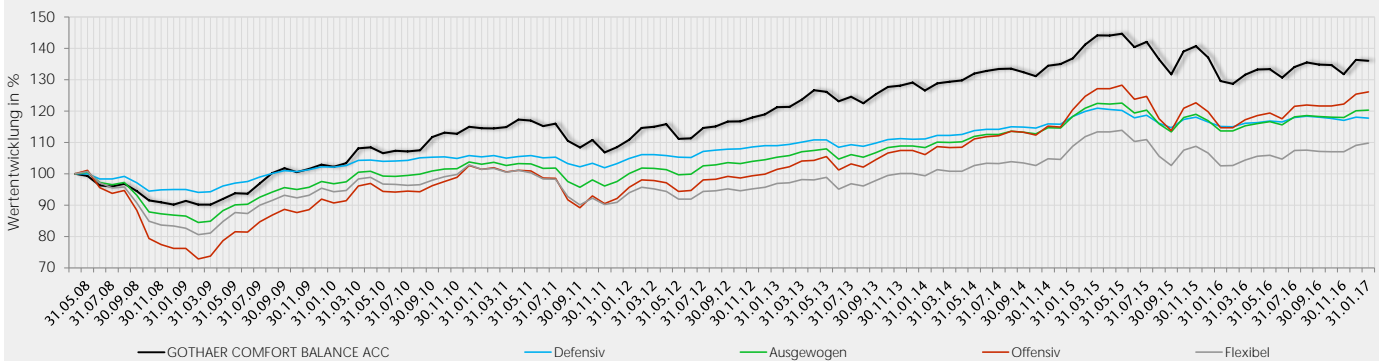
### Asset Allokation in Netto-Bandbreiten

	Minimum	Maximum
Cash	0%	50%
Aktien	20%	70%
Renten	0%	80%
Immobilien	0%	0%
Rohstoffe/ Edelmetalle	0%	0%
Alternative	0%	0%
Sonstiges	0%	0%

### Häufigkeit der Monatsrenditen



### Vergleich Sektordurchschnitt - seit Auflage



### Auswahl Produktspektrum VV-Fonds/ Strategiefonds des Asset-Managers

ISIN	Name	MMD Kategorie
DE000DWS0RW5	Gothaer Comfort Ertrag T	Defensiv
DE000DWS0RX3	GOTHAER COMFORT BALANCE ACC	Ausgewogen
DE000DWS0RY1	GOTHAER COMFORT DYNAMIK ACC	Offensiv
DE000DWS1DD3	Gothaer Comfort Ertrag A	Defensiv

## Links und Dokumente zum Fonds

<a href="#">KIID</a>	↓	<a href="#">Factsheet</a>	↓
<a href="#">Verkaufsprospekt</a>	↓	<a href="#">Fondsportrait</a>	↓
<a href="#">Jahresbericht</a>	↓	<a href="#">Website des Asset-Managers</a>	↓
<a href="#">Halbjahresbericht</a>	↓	<a href="#">Fondsinformationen auf Asset Standard</a>	↓
<a href="#">Informationen Bundesanzeiger</a>	↓	<a href="#">Website der KVG</a>	↓

## Interview mit Carmen Daub



### Carmen Daub

Fondsmanagerin Gothaer Comfort  
Fonds

#### Was unterscheidet Ihren Fonds von anderen in diesem Segment und warum sollte man investieren?

Der Gothaer Comfort Balance ist ein vermögensverwaltender Fonds, der von einem Asset Management eines Versicherungsunternehmens gemanagt wird. Versicherungen sind traditionell daran gewöhnt, Risiken zu streuen und die Rendite langfristig zu maximieren. Für uns besteht das Herzstück einer erfolgreichen Vermögensanlage in der Verteilung auf die richtigen Anlageklassen, also in der Asset Allokation. Wir steuern diese im Sicherungsvermögen als auch im Gothaer Comfort Balance, d. h. der Anleger profitiert direkt von der Expertise eines Versicherungsassetmanagers.

#### Welche Vorteile bietet Ihr Fondskonzept gegenüber klassischen Buy-and-Hold-Produkten?

Neben der strategischen Asset Allokation steuern wir auch die taktische Asset Allokation und sind somit in der Lage, auf veränderte Kapitalmarktbedingungen schnell zu reagieren und die Portfoliozusammensetzung zu verändern.

#### Wie setzen Sie diese Ziele in Ihrem Fonds um?

Wir haben einen stringenten Investmentprozess, der sich aus mehreren Stufen zusammensetzt: Der Optimierung der strategischen Asset Allokation, der Steuerung der taktischen Asset Allokation sowie dem Auswahlprozess der Zielassets.

#### Wie lange existiert dieser Investmentprozess?

Der Investmentprozess existiert seit Fondsauflegung, wird aber kontinuierlich überprüft und weiterentwickelt.

#### Welche Entwicklung an den Märkten erwarten Sie?

Das solide konjunkturelle Umfeld sowie die wieder leicht ansteigenden Inflationsraten sprechen tendenziell für moderat ansteigende Renditen an den Rentenmärkten und einer Fortsetzung der Aufwärtsbewegung an den Aktienmärkten. Die Zentralbanken der großen Volkswirtschaften werden voraussichtlich ihre expansive Geldpolitik nur sehr allmählich zurückfahren und darauf bedacht sein, Störungen an den Finanzmärkten zu verhindern. Die weitere Vorgehensweise der US-Notenbank wird auch davon abhängen, ob die neue Regierung unter Donald Trump ihre angekündigten fiskalpolitischen Impulse über Steuersenkungen und Infrastrukturinvestitionen umsetzen wird. Für die Kapitalmärkte wird aber auch die politische Entwicklung der Eurozone eine entscheidende Rolle spielen.

## Rechtliche Hinweise

Eine Gewähr für die Richtigkeit und inhaltliche Vollständigkeit der Angaben kann nicht übernommen werden. Die hier dargestellten Inhalte werden Ihnen lediglich als Information zur Verfügung gestellt und dürfen ohne ausdrückliche Zustimmung der Asset Standard GmbH weder ganz noch teilweise kopiert werden. Dies betrifft insbesondere die Einstellung bzw. Vervielfältigung dieser Informationen ganz oder teilweise auf Internetseiten. Diese Informationen richten sich ausschließlich an Nutzer, die ihren Wohnsitz in der Bundesrepublik Deutschland haben. Nicht zugriffsberechtigt sind insbesondere Personen, die ihren Wohnsitz in den Vereinigten Staaten von Amerika, Kanada oder Großbritannien haben. Die Inhalte, insbesondere auch Produktinformationen sowie Ausarbeitungen / Veröffentlichungen oder Einschätzungen von Wertpapieren, dienen ausschließlich zur Information. Die Inhalte stellen weder eine individuelle Anlageempfehlung noch eine Einladung zur Zeichnung oder ein Angebot zum Kauf oder Verkauf von Wertpapieren oder sonstigen Finanzprodukten dar.