

Fondsportrait 2019

Münsterländische Bank Stiftungsfonds



Fonds

Münsterländische Bank Stiftungsfonds

Asset-Manager

Münsterländische Bank Thie & Co. (MLB)
Alter Steinweg 1
48143 Münster

<http://www.mlb.de>

Ansprechpartner (institutionelle / Retail)

Jörg Schuhmann
+49 251 4847118
vermoegensmanagement@mlb.de



Unternehmensüberblick // Kernkompetenz

Die Münsterländische Bank Thie & Co. (MLB) wurde 1921 im Oldenburgischen Münsterland gegründet und hat seit 1994 ihren Sitz in Münster. Als Kommanditgesellschaft wird sie von zwei persönlich haftenden Gesellschaftern geführt, Kommanditistin ist die VR-Bank Westmünsterland eG. Besonderes Merkmal der MLB ist die geschäftspolitische Unabhängigkeit bei allen anlagerelevanten Themen: Anlagestrategien, Produkte und Leistungen dienen ausschließlich dem Anlegerinteresse, es gibt keinerlei Konzerneinfluss oder Eigenbestands-Interessen der Bank. Schwerpunktdienstleistung des MLB-Vermögensmanagements (MLB-VM) ist die Entwicklung von Anlagestrategien und deren Umsetzung in der klassischen Vermögensverwaltung / Finanzportfolioverwaltung sowie im Portfoliomanagement für vermögensverwaltende MLB-Fonds und im MLB-Stiftungsfonds.

Research // Investmentprozess

Das Fondsvolumen wird zu max. 20% in Aktien gemäß der MLB-Dividendenstrategie investiert. Hierbei werden mittels eines laufend überprüften Auswahlprozesses anhand fundamentaler Kriterien Einzelaktien mit besonderer Dividendenqualität aus einem Anlageuniversum von ca. 2.500 europäischen und nordamerikanischen Aktien herausgefiltert. Unser spezielles Verfahren führt am Ende zu einem Portfolio von ca. 20 - 25 dividendenstarken Qualitätswerten. Auf den Einsatz von Derivaten wird grundsätzlich verzichtet, lediglich zu Absicherungszwecken dürften sie eingesetzt werden.

Die weiteren 80% des Fondsvolumens investieren wir im Rahmen einer dynamischen Anleihenstrategie breit gestreut und international in verzinsliche Wertpapiere, Rentenfonds, Zertifikate und Geldmarktanlagen (Geldmarktinstrumente und Fonds, die überwiegend in Geldmarktinstrumente investieren).

Fondsprofil

Anlageziel des Fonds ist es, einen langfristigen Wertzuwachs bei kontinuierlichen Ausschüttungen und geringen Schwankungen des Anteilspreises zu erzielen. Durch Kombination einer dynamischen Anleihenstrategie mit der 20%igen Anlage in der MLB-Dividendenstrategie sollen die langfristigen Anlageziele insbesondere von Stiftungen abgebildet werden.

Auszeichnungen



Fondsportrait 2019

Münsterländische Bank Stiftungsfonds



Stammdaten

ISIN:	DE000A0YJMK3
WKN:	A0YJMK
Währung:	EUR
Volumen Mio. EUR:	25,8 (Stand: 01.04.2019)
Auflagedatum:	14.04.2014
Laufende Kosten (KIID):	1,05
KVG:	HANSAINVEST
MMD Kategorie:	Defensiv
Performance Fee:	15%

Ranking Card



	1 Jahr	3 Jahre	5 Jahre
Ertrag	★★★★	★★★★★	★★★★★
Outp.-Ratio	★★★★	★★★★★	★★★★★
Beta-Verteilung	★★★	★★★★★	★★★★★
Volatilität	★★★★	★★★★★	★★★
Max. DrawDown	★★★★	★★★★★	★★★★★
Underwater Period	★★★★	★★★	★★★★★

Wertentwicklung

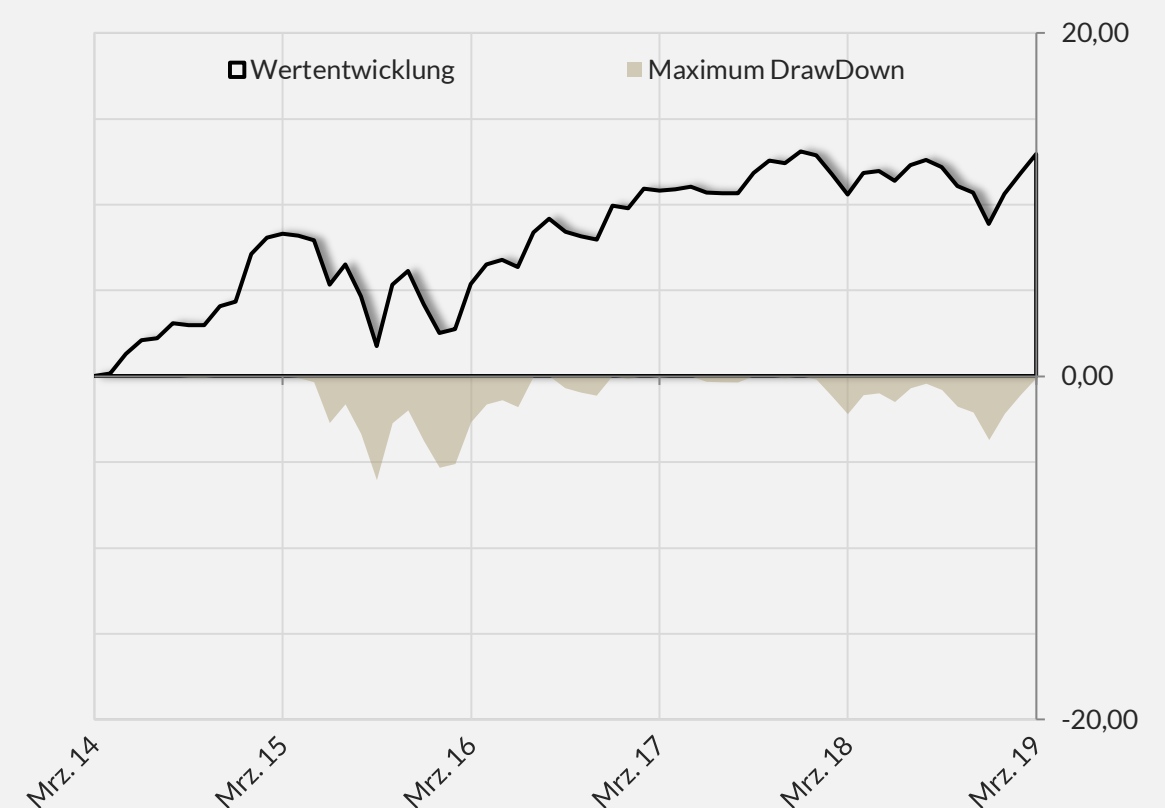
Jahr \ Monat	Jan.	Feb.	Mrz.	Apr.	Mai	Jun.	Jul.	Aug.	Sep.	Okt.	Nov.	Dez.	Fonds	Kat-Ø	Outperf.
2010	-	-	-	-	-	-	-	-	-	-	-	-	-	3,56	-
2011	-	-	-	-	-	-	-	-	-	-	-	-	-	-2,45	-
2012	-	-	-	-	-	-	-	-	-	-	-	-	-	5,53	-
2013	-	-	-	-	-	-	-	-	-	-	-	-	-	1,85	-
2014	-	-	-	0,16	1,13	0,80	0,10	0,84	-0,09	-0,02	1,10	0,23	-	4,34	-
2015	2,66	0,91	0,19	-0,10	-0,24	-2,39	1,12	-1,76	-2,78	3,53	0,77	-1,82	-0,12	0,65	-0,77
2016	-1,62	0,23	2,56	1,07	0,25	-0,41	1,90	0,76	-0,69	-0,26	-0,18	1,84	5,50	1,31	4,19
2017	-0,16	1,04	-0,10	0,09	0,14	-0,32	-0,03	-0,01	1,06	0,65	-0,13	0,60	2,85	1,28	1,57
2018	-0,19	-0,99	-1,04	1,13	0,11	-0,51	0,81	0,27	-0,37	-0,98	-0,34	-1,64	-3,71	-4,74	1,03
2019	1,59	1,10	1,00	-	-	-	-	-	-	-	-	-	3,73	3,87	-0,14

Wertentwicklung in % - Überblick

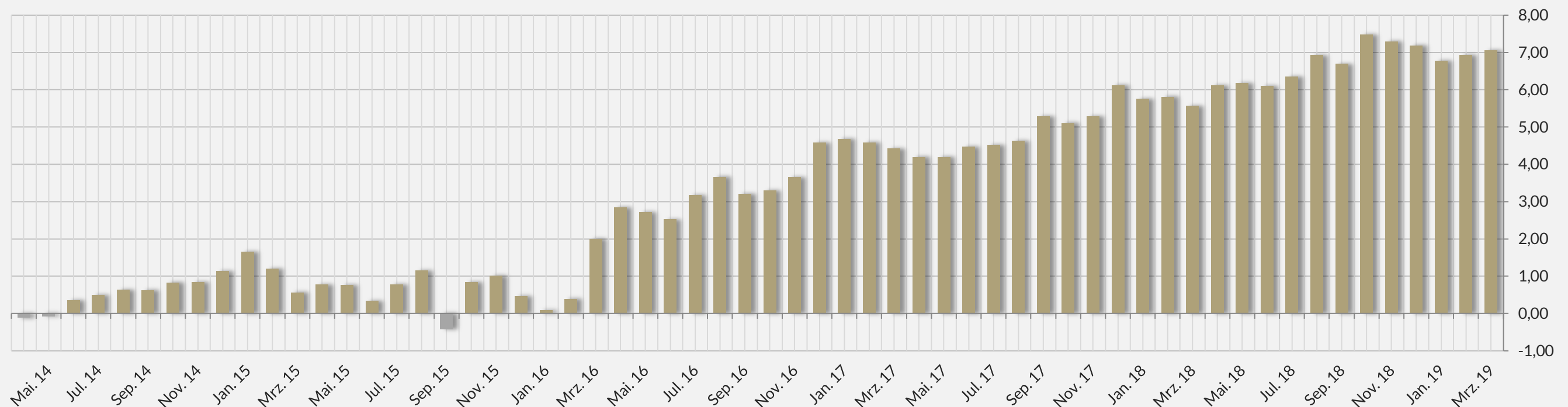
	Fonds	Kat-Ø
1 Monat	1,00	0,87
3 Monate	3,73	3,87
6 Monate	0,69	0,31
1 Jahr	2,14	0,62
3 Jahre	7,18	1,92
5 Jahre	12,94	5,41
10 Jahre	-	25,50
Seit Jahresbeginn	3,73	3,87
bester Monat *	3,53	2,96
schlechtester Monat *	-2,78	-2,77
bestes Kalenderjahr*	5,50	5,53
schlechtestes Kalenderjahr*	-3,71	-4,74
Max. Draw Down *	-6,05	-8,24
Recovery Period (Monate) *	15	48

* Fonds seit Auflage / Kat-Ø seit 01.01.1999

Wertentwicklung in % - DrawDown



Kumulierte Outperformance zur MMD-Kategorie:



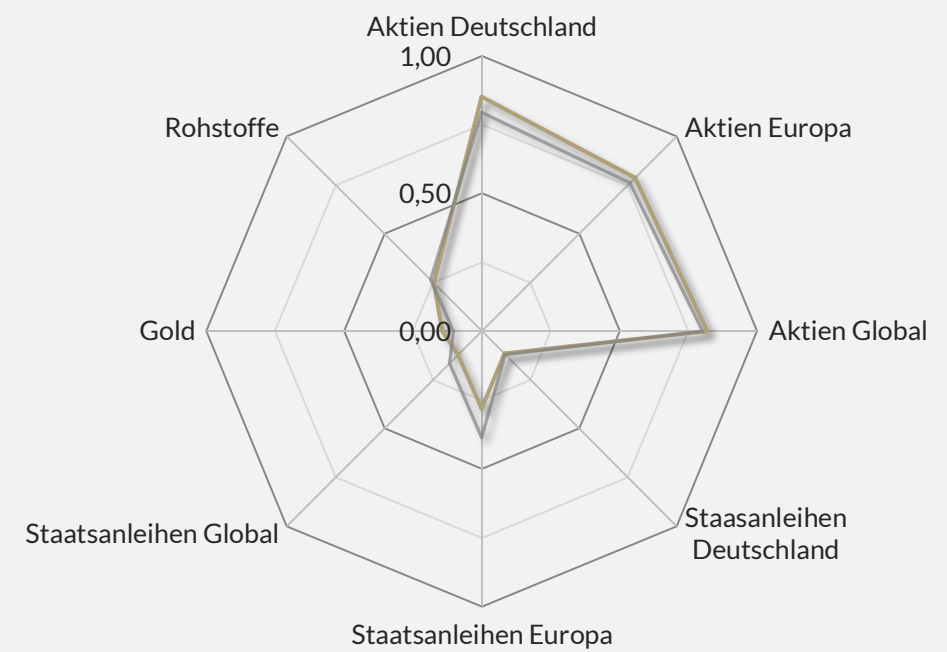
Fondsportrait 2019

Münsterländische Bank Stiftungsfonds



Korrelation

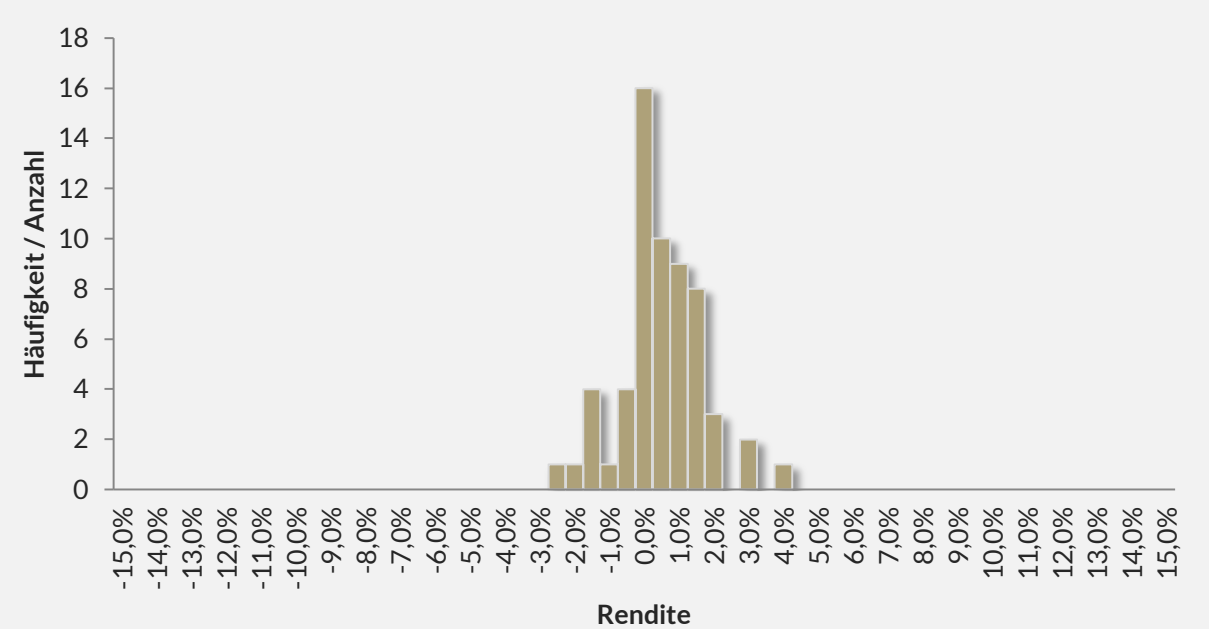
	Monate	Fonds	Kat-Ø
Münsterländische Bank Stiftungsfonds	60	1	0,91
Aktien Deutschland	60	0,85	0,79
Aktien Europa	60	0,79	0,76
Aktien Global	60	0,82	0,80
Staatsanleihen Deutschland	60	0,11	0,12
Staatsanleihen Europa	60	0,28	0,39
Staatsanleihen Global	60	0,12	0,17
Gold	60	0,14	0,10
Rohstoffe	60	0,25	0,26



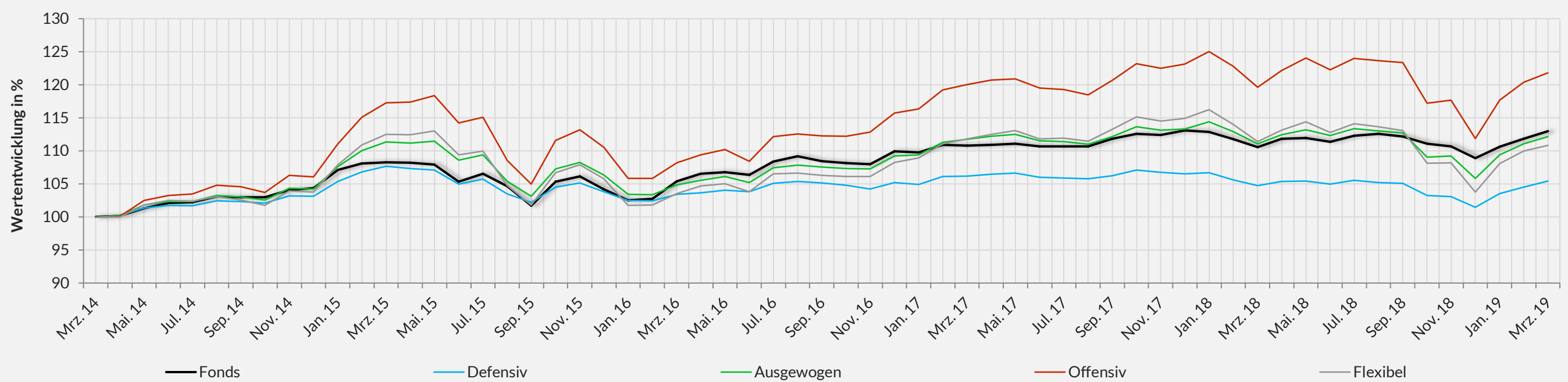
Asset Allokation in Netto-Bandbreiten

	Minimum	Maximum
Cash	0%	100%
Aktien	0%	20%
Renten	0%	100%
Immobilien	0%	0%
Rohstoffe / Edelmetalle	0%	0%
Alternative	0%	0%
Sonstiges	0%	10%

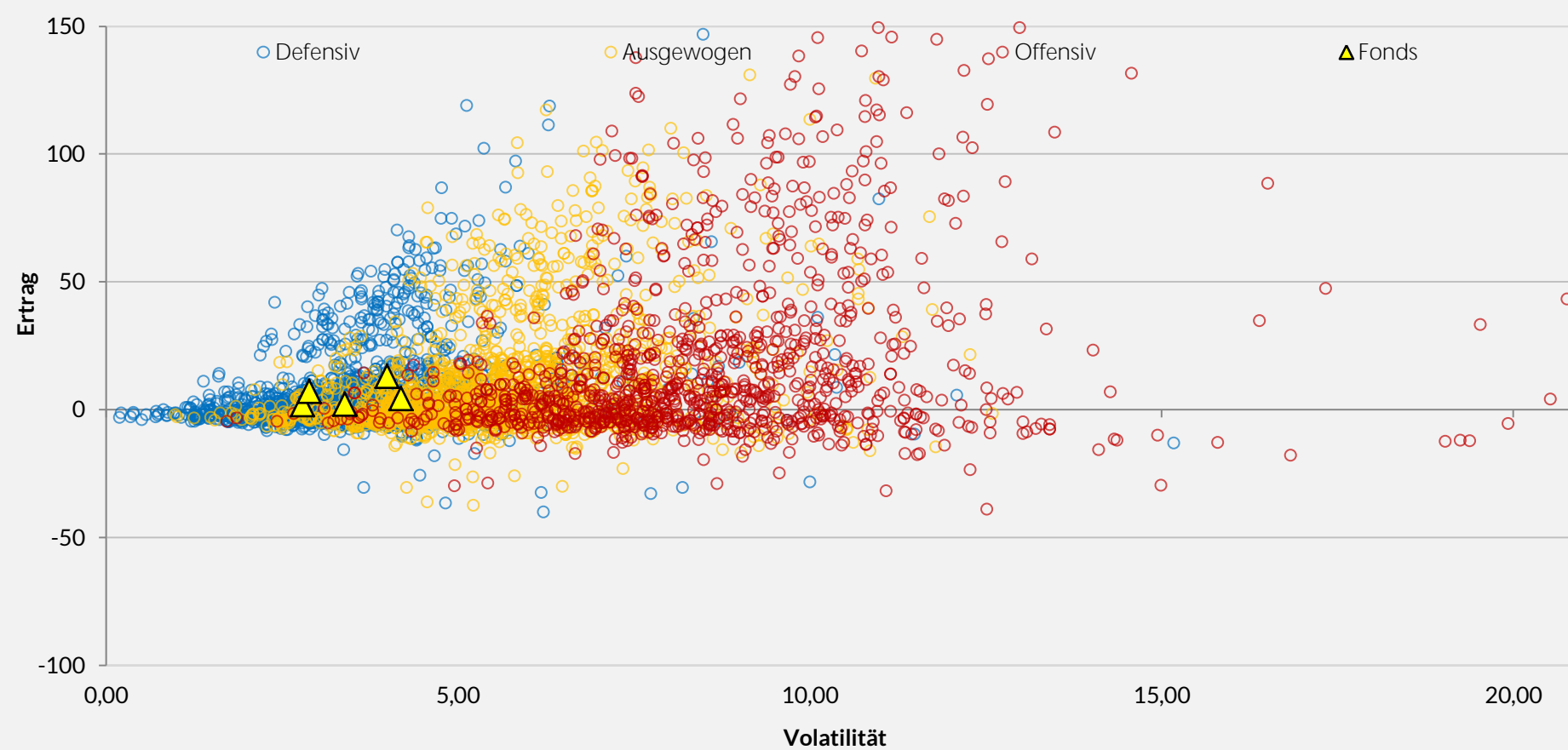
Häufigkeit der Monatsrenditen



Vergleich Sektordurchschnitt - seit Auflage



Historisches Ertrags- / Risikoprofil - Kategorieübersicht



Fonds	Ertrag kum. - %	Volatilität
1 Jahr	2,14	3,39
2 Jahre	1,94	2,79
3 Jahre	7,18	2,89
4 Jahre	4,31	4,19
5 Jahre	12,94	3,99
6 Jahre	-	-
7 Jahre	-	-
8 Jahre	-	-
9 Jahre	-	-
10 Jahre	-	-

Fondsportrait 2019

Münsterländische Bank Stiftungsfonds



Auswahl Produktspektrum VV-Fonds / Strategiefonds des Asset-Managers

ISIN	Name	MMD Kategorie
DE000A0M2JS9	MLB Strategie I	Defensiv
DE000A0M2JT7	MLB Strategie II	Flexibel
DE000A0YJMK3	Münsterländische Bank Stiftungsfonds	Defensiv
DE000A2JF8L7	MLB-Basismandat	Defensiv
DE000A2JF8M5	MLB-Wachstumsmandat	Flexibel

Interview mit Jörg Schuhmann vom 26.04.2019



Jörg Schuhmann

Direktor Leiter Vermögensmanagement

Was unterscheidet Ihren Fonds von anderen in diesem Segment und warum sollte man investieren?

Unser Fonds ist das Basisinvestment für defensiv orientierte und langfristig denkende Anleger, insbesondere Stiftungen. Daher kombinieren wir in unserem Fonds zwei strategische Ansätze: Bis zu 80% des Anlagevermögens investieren wir international im Anleihenbereich auf Basis eines fundamentalen Auswahlprozesses mit breiter Emittentenstreuung. Dabei wird die durchschnittliche Bonität und Duration des Portfolios gesteuert und von einem aktiven Risikomanagement begleitet. 20% des Fondsvolumens legen wir mit unserer MLB-Dividendenstrategie im Aktienbereich an. In einem mehrstufigen Prozess mit quantitativen Qualitätsfiltern wird ein Portfolio aus 20 - 25 Dividendenaktien gemanagt. Hohe Qualität und Verlässlichkeit der Unternehmensdaten sind bei unserer Analyse sehr relevant, weshalb das Universum aus europäischen und nordamerikanischen Unternehmen besteht. Aktien aus nicht nachhaltigen Branchen werden im Vorfeld ausgeschlossen. Diese Anlagestrategie mit dem langfristigen Dividenden-Qualitätsansatz, der permanenten Aktien-Investitionsquote und der Anlage in ausgesuchten Einzelanleihen unterscheidet sich somit deutlich von anderen Fonds im Segment.

Welche Vorteile bietet Ihr Fondskonzept gegenüber klassischen Buy-and-Hold Produkten?

Eine aktive Portfoliosteuerung ist unseres Erachtens sehr wichtig für den Anlageerfolg in einem sich immer schneller und dabei oft auch grundlegend ändernden Marktumfeld. Unsere Investments sind grundsätzlich langfristig ausgelegt. Taktischer Anpassungsbedarf ergibt sich dennoch aus der fortlaufenden Überwachung der Dividenden-Qualitätskriterien und der Signale unseres Risikomanagementsystems für Aktien und Anleihen. Somit reagieren wir aktiv mit der Zielsetzung, die Wertentwicklung zu verstetigen und Kontinuität in der Ertragsausschüttung zu gewährleisten.

Rechtliche Hinweise

Eine Gewähr für die Richtigkeit und inhaltliche Vollständigkeit der Angaben kann nicht übernommen werden. Die hier dargestellten Inhalte werden Ihnen lediglich als Information zur Verfügung gestellt und dürfen ohne ausdrückliche Zustimmung der Asset Standard GmbH weder ganz noch teilweise kopiert werden. Dies betrifft insbesondere die Einstellung bzw. Vervielfältigung dieser Informationen ganz oder teilweise auf Internetseiten. Diese Informationen richten sich ausschließlich an Nutzer, die ihren Wohnsitz in der Bundesrepublik Deutschland haben. Nicht zugriffsberechtigt sind insbesondere Personen, die ihren Wohnsitz in den Vereinigten Staaten von Amerika, Kanada oder Großbritannien haben. Die Inhalte, insbesondere auch Produktinformationen sowie Ausarbeitungen / Veröffentlichungen oder Einschätzungen von Wertpapieren, dienen ausschließlich zur Information. Die Inhalte stellen weder eine individuelle Anlageempfehlung noch eine Einladung zur Zeichnung oder ein Angebot zum Kauf oder Verkauf von Wertpapieren oder sonstigen Finanzprodukten dar.

Wie setzen Sie diese Ziele in Ihrem Fonds um?

Jede Portfolioposition durchläuft einen Auswahlprozess mit definierten, quantitativen Qualitätskriterien. Das MLB-Signal-System wertet zusätzlich technische Faktoren aus für das Investment-Timing.

Bei der MLB-Dividendenstrategie sind hierbei Mindestanforderungen an Dividendenhöhe und -kontinuität, Unternehmenswachstum, Unternehmensbewertung, Gewinnverwendung und weitere Kriterien zu erfüllen.

Anleiheninvestments und Zielfonds werden in Bezug auf Emittenten, Rating, Duration und Rang (Near to Equity) im Kontext der Portfoliostruktur bewertet und ausgewählt.

Neben ihrer sorgfältigen Auswahl unterliegen die Einzelanlagen einer regelmäßigen Überprüfung der Einhaltung der Qualitätskriterien und einer fortlaufenden Risikoüberwachung mit fest definierten Exit-Kriterien. Insgesamt verfolgen wir damit das Ziel, die angestrebte Wertentwicklung unter moderaten Wertschwankungen zu erzielen.

Wie lange existiert dieser Investmentprozess?

Das Fondsvolumen wird zu 80% in der dynamischen Anleihenstrategie investiert, die in unserem Hause seit über 10 Jahren umgesetzt wird.

Die MLB-Dividendenstrategie ist im MLB-Stiftungsfonds seit der Auflage vor 5 Jahren und zuvor bereits einige Jahre im Rahmen klassischer Vermögensverwaltungsmandate im Einsatz.

Welche Entwicklung an den Märkten erwarten Sie?

Wir gehen auch mittelfristig von einem Anhalten des extrem niedrigen Zinsniveaus aus, sowohl in den USA als auch in Europa. Daher sehen wir uns mit unserer diversifizierten dynamischen Anleihenstrategie gut aufgestellt.

Auch bei geringerem Wachstumstempo der Weltwirtschaft gehen wir mittelfristig von einer guten Aktienmarktentwicklung aus. Dies gilt insbesondere für nachhaltig erfolgreiche Unternehmen mit solider Dividendenpolitik und unabhängig von zu erwartenden starken zwischenzeitlichen Kursschwankungen.

Somit sehen wir eine gute Grundlage für die Fortsetzung der erfolgreichen Wertentwicklung und das gute Rendite-/Risiko-verhältnis des MLB-Stiftungsfonds.