

■ **Marktkommentar:**

Liebe Leserinnen und Leser,

wer sich einen ruhigen Sommer gewünscht hatte, der wurde bitter enttäuscht. An den Börsen gingen heftige Sommergewitter nieder, die für scharfe Kurskorrekturen sorgten. Die Risikoaversion der Anleger nahm stark zu. Eine mögliche Zinswende der amerikanischen Notenbank im September, Sorgen um China und die Schwellenländer und neue Wahlen in Griechenland warfen ihre Schatten an den Finanzmärkten voraus. Jahrelang profitierten die westlichen Industriestaaten von dem rasanten Wachstum in China doch nun sieht es so aus, als seien die „fetten Jahre“ vorbei. Zwar ist die zweitgrößte Volkswirtschaft der Welt im 1. Halbjahr 2015 noch um 7% gewachsen, aber das Wachstum war so schwach wie seit 25 Jahren nicht mehr. Voller Spannung blicken die Kapitalanleger nun auf den Monat September, der statistisch der schwächste Börsenmonat eines Jahres ist.

In diesem Umfeld verloren der deutsche Aktienindex DAX im August 9,3%, der japanische Nikkei 225 8,2% und der amerikanische S&P500 6,3%. Auch die Schwellenländer tendierten sehr schwach.

Der deutsche Rentenmarkt konnte wider Erwarten nicht von seinem „Sicherheits-Status“ profitieren. Die Rendite der 10-jährigen Bundesanleihe stieg um 0,12%-Punkte auf 0,73%.

Die Rohstoffmärkte tendierten uneinheitlich. Der Goldpreis konnte von den Unsicherheiten an den Finanzmärkten profitieren und erzielte einen Kurszuwachs von 3,3%. Dagegen verlor Silber 0,8% und das konjunktursensible Rohöl 4,3% (jeweils in US-\$).

Auch die Devisenmärkten zeigten sich uneinheitlich. Während der Euro gegenüber dem US-Dollar und dem britischen Pfund um 1,8% bzw. 4,3% aufwertete, gab er gegenüber dem japanischen Yen um 0,2% nach.

Wie sich ausgewählte vermögensverwaltende Fonds in den verschiedenen Kategorien entwickelt haben, entnehmen Sie bitte der Rückseite.



■ **Marktstatistik:**

Aktienindizes	Stand per 31.08.2015	Veränderung in 2015 (J/A)	Veränderung in 2014 (J/J)
DAX (X)	10.259,46	4,63 %	2,65 %
MDAX (X)	19.678,46	16,20 %	2,17 %
DJ Eur.STOXX 50 P	6.207,06	6,09 %	4,01 %
DJ Industrial Av.	16.528,03	-7,27 %	7,52 %
S&P 500	1.972,18	-4,21 %	11,39 %
Nasdaq Composite	4.776,51	0,85 %	13,40 %
Nikkei 225	18.890,48	8,25 %	7,12 %
Hang Seng (Hongk.)	21.670,58	-8,20 %	1,28 %
MSCI/Welt (EUR)	149,95	3,93 %	17,21 %
■ Rentenmärkte			
Rex Performance	472,00	0,04 %	7,10 %
ML EMU Corp Bd	252,92	-0,62 %	7,35 %
■ Rohstoffe			
Gold (USD)	1.135,00	-5,89 %	0,12 %
Silber (USD)	14,44	-9,58 %	-18,10 %
Rohöl Brent (\$/b)	50,30	-12,61 %	-48,11 %
■ Zinsen			
	Stand per 31.08.2015	Stand per 31.12.2014	Stand per 31.12.2013
Euribor (3 Monate)	-0,03	0,08	0,29
EUR Umlaufrendite	0,55	0,48	1,61
10J. Staatsanl. BRD	0,73	0,53	1,94
10J. Pfandbriefe	0,98	0,79	2,26
■ Währungen			
EUR / USD	1,12	1,21	1,37
EUR / JPY	135,92	144,46	145,01
EUR / CHF	1,08	1,20	1,22
EUR / GBP	0,73	0,78	0,83

Quelle: vwd Vereinigte Wirtschaftsdienste GmbH

Impressum

MMD Multi Manager GmbH

Geschäftsführer: Klaus-Dieter Erdmann, Karsten Schnapp, Norbert Neunhoeffler
Lange Wende 31, 59755 Arnsberg

E-Mail: info@multimanagergmbh.de
Internet: www.multimanagergmbh.de

Tel: 02371/919 59 20
Fax: 02371/919 59 21

Dieser Info Letter wurde mit größter Sorgfalt erstellt. Eine Garantie für die Richtigkeit, Vollständigkeit und Genauigkeit aller Angaben kann dennoch nicht übernommen werden. Dieses Dokument dient nur zu Informationszwecken und sollte weder als Verkaufsangebot noch als Aufforderung zum Kauf oder als eine Empfehlung zugunsten der ausgewählten Fonds verstanden werden. Historische Wertentwicklungen lassen keine Rückschlüsse auf ähnliche Entwicklungen in der Zukunft zu. Diese sind nicht prognostizierbar.

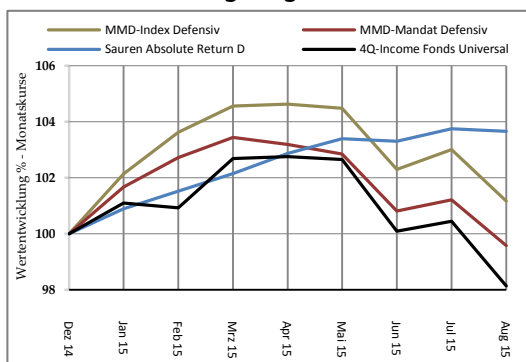
Kommentar zu den Mandaten

Das defensive Mandat tendierte schwächer. Alle vermögensverwaltenden Fonds schlossen auf Monatsbasis mit einem Verlust. Zur Stabilisierung trug der im Sommer neu aufgenommene Sauren Absolute Return D mit einem Minus von lediglich 0,1% bei.

Auch das Mandat ausgewogen konnte sich den negativen Kapitalmärkten nicht entziehen. Die Spannweite der monatlichen Wertentwicklung lag zwischen einem Verlust von 1,6% für den Ethna Aktiv E A und 7,1% für den quantitativ gemanagten Walser Portfolio German Select.

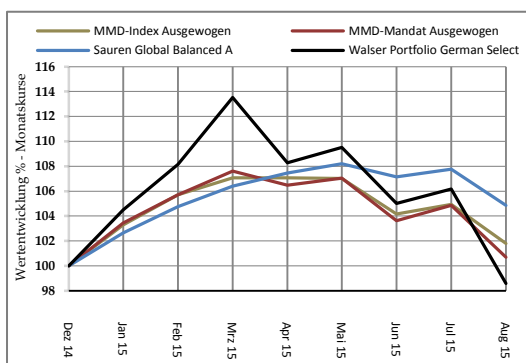
Das offensive Mandat musste Kursrückgänge verkraften. Besonders schwach zeigten sich der Carmignac Investissement A mit einem Verlust von 11,4% und der von Dr. Hendrik Leber gemanagte ACATIS Datini Valueflex Fonds mit einem Rückgang von 6,8%.

Wertentwicklung ausgewählter Fonds



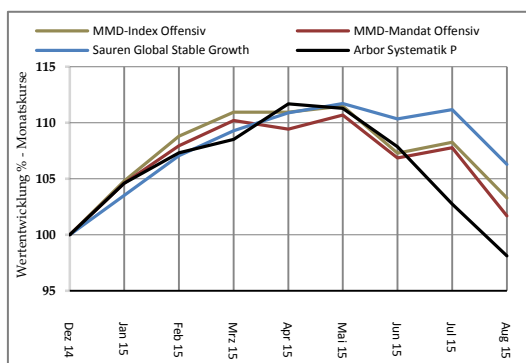
31.12.2014 – 31.08.2015

Wertentwicklung ausgewählter Fonds



31.12.2014 – 31.08.2015

Wertentwicklung ausgewählter Fonds



31.12.2014 – 31.08.2015

MMD MANDAT DEFENSIV*

	Rücknahme-Preis per 31.08.2015	Performance YTD	Performance 2014	Performance 2013
MMD MANDAT DEFENSIV*		-0,42 %	3,35 %	2,41 %
4Q-Income Fonds Universal	105,49 €	-1,08 %	5,05 %	4,39 %
Ariqon Konservativ	15,84 €	-0,56 %	2,44 %	1,24 %
Bantleon Opportunities S PA	105,08 €	0,56 %	-0,46 %	2,99 %
Ethna Global Defensiv	157,35 €	0,67 %	5,87 %	0,39 %
FvS - Multi Asset - Defensiv R	125,82 €	1,72 %	9,57 %	1,39 %
Gothaer Comfort Ertrag	122,20 €	-0,24 %	4,65 %	3,65 %
Jyske Stable Strategy	168,55 €	0,73 %	7,47 %	4,85 %
Sauren Absolute Return D	11,62 €	3,66 %	1,45 %	5,53 %
SLI Glb. Abs. Ret. Strategies Fd.	12,29 €	2,07 %	4,78 %	5,61 %
Star Cap Winbonds+	160,00 €	1,31 %	5,12 %	5,33 %

MMD-INDEX DEFENSIV

Zum Vergl.:10% Eonia, 65% REXP, 12,5% MSCIWelt, 12,5% Eurostoxx 50P	1,16 %	4,23 %	2,03 %
	1,27 %	7,28 %	4,65 %

MMD MANDAT AUSGEWOGEN*

	Rücknahme-Preis per 31.08.2015	Performance YTD	Performance 2014	Performance 2013
MMD MANDAT AUSGEWOGEN*		0,69 %	5,67 %	1,91 %
antea	83,07 €	3,96 %	4,89 %	5,50 %
Carmignac Patrimoine A	620,75 €	0,04 %	8,81 %	3,53 %
C-Quadrat ARTS TR Balance	190,81 €	0,55 %	8,95 %	6,25 %
Ethna Aktiv E A	133,15 €	0,38 %	7,65 %	5,40 %
First Private Wealth B	71,75 €	1,73 %	7,37 %	3,98 %
FvS - Multi Asset - Balanced R	138,53 €	2,76 %	12,02 %	4,50 %
Lux Topic - Bank Schilling	17,72 €	2,61 %	3,75 %	5,75 %
Nordea-1 Stable Return AP-EUR	14,41 €	1,28 %	10,62 %	7,19 %
Sauren Global Balanced A	17,04 €	4,86 %	4,30 %	7,01 %
Walser Portfolio German Select	212,96 €	-1,41 %	1,06 %	14,91 %

MMD-INDEX AUSGEWOGEN

Zum Vergl.:10% Eonia, 40% REXP, 25% MSCIWelt, 25% Eurostoxx 50P	1,79 %	5,33 %	4,99 %
	2,52 %	8,16 %	9,72 %

MMD MANDAT OFFENSIV*

	Rücknahme-Preis per 31.08.2015	Performance YTD	Performance 2014	Performance 2013
MMD MANDAT OFFENSIV*		1,69 %	9,10 %	7,56 %
ACATIS Datini Valueflex Fonds	72,49 €	3,48 %	16,26 %	32,70 %
ACATIS Gané Value Event Fds.	217,62 €	5,33 %	7,44 %	8,42 %
Arbor Invest – Systematik P	63,02 €	-1,89 %	7,64 %	7,29 %
BGF Global Allocation A2 EUR	43,79 €	5,77 %	15,38 %	9,36 %
BHF Flexible Allocation FT	68,17 €	2,84 %	8,46 %	8,55 %
Carmignac Investissement A	1116,90 €	0,34 %	10,39 %	14,27 %
C-Quadrat ARTS TR flexibel	114,55 €	1,34 %	8,13 %	13,11 %
FvS Strat.SICAV-MultipleOpp.	210,41 €	3,52 %	12,56 %	8,93 %
Sauren Global Stable Growth	23,23 €	6,27 %	6,74 %	10,82 %
Schroder ISF Gl. Div. Growth	122,36 €	-0,82 %	5,92 %	10,81 %

MMD-INDEX OFFENSIV

Zum Vergl.:10% Eonia, 10%REXP, 40% MSCIWelt, 40% Eurostoxx 50P	3,29 %	7,52 %	9,25 %
	4,01 %	9,22 %	15,80 %

* Performance nach Kosten

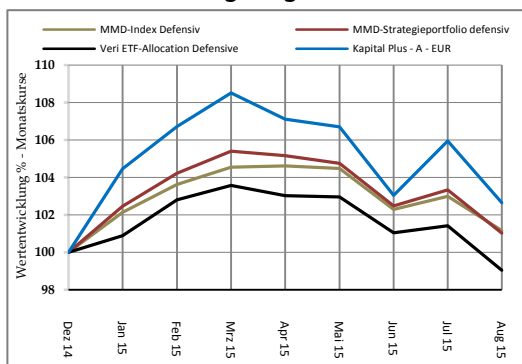
Kommentar zu den Strategieportfolios

Das defensive Strategiedepot verbuchte Kursverluste. Während der Bantleon Opportunities S PT mit einem Rückgang von lediglich 0,4% das Depot stabilisierte, stellte der Kapital Plus –A- EUR mit einem Minus von 3,1% den größten Verlustbringer da.

Auch das Strategiedepot „ausgewogen“ tendierte schwächer. Der UniStrategie: Ausgewogen verlor 5,2% und der FvS-Multi Asset-Balanced R gab um 4,1% nach.

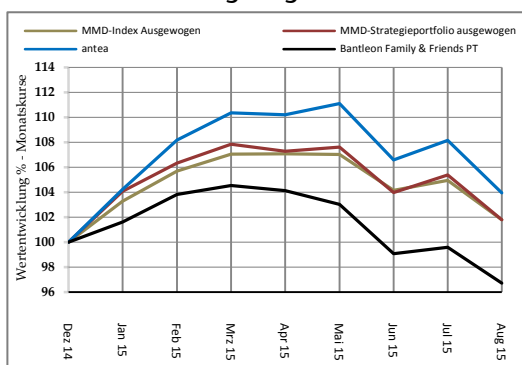
Das dynamische Strategiedepot konnte sich den negativen Kapitalmärkten nicht entziehen. Der quantitativ gemanagte AVANA IndexTrend Eu. Dyn. verlor 8,4% und der ebenfalls quantitativ gemanagte Walser Portfolio German Select gab um 7,1% nach.

Wertentwicklung ausgewählter Fonds



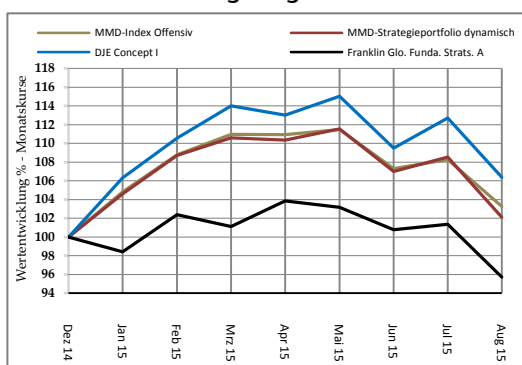
31.12.2014 – 31.08.2015

Wertentwicklung ausgewählter Fonds



31.12.2014 – 31.08.2015

Wertentwicklung ausgewählter Fonds



31.12.2014 – 31.08.2015

MMD Strategieportfolio defensiv

	Rücknahme-Preis per 31.08.2015	Performance YTD	Performance 2014	Performance 2013
MMD-INDEX DEFENSIV		1,03 %	4,61 %	2,01 %
Bantleon Opportunities S PT	116,45 €	0,56 %	-0,46 %	2,99 %
FI Alpha Renten Global	117,36 €	2,27 %	4,10 %	6,52 %
FvS - Multi Asset - Defensive R	125,82 €	1,72 %	9,56 %	1,39 %
Gothaer Comfort Ertrag	122,20 €	-0,24 %	4,65 %	3,65 %
Jyske Stable Strategy	168,55 €	0,73 %	7,47 %	4,85 %
Kapital Plus - A - EUR	61,74 €	2,67 %	12,22 %	4,92 %
Star Cap Winbonds+	160,00 €	1,31 %	5,12 %	5,33 %
Veri ETF-Allocation Defensive	12,94 €	-0,94 %	6,25 %	-1,67 %

MMD Strategieportfolio ausgewogen

	Rücknahme-Preis per 31.08.2015	Performance YTD	Performance 2014	Performance 2013
MMD-INDEX AUSGEWOGEN		1,79 %	7,50 %	2,12 %
antea	83,07 €	3,96 %	4,89 %	5,50 %
Bantleon Family & Friends PT	98,17 €	-3,29 %	- %	- %
FvS - Multi Asset - Balanced R	138,53 €	2,76 %	12,02 %	4,50 %
GoldPort Stabilitätsfonds (P)	97,95 €	3,32 %	5,17 %	-8,26 %
Invesco Pan Eu. High Income A	19,77 €	3,02 %	7,27 %	12,80 %
JPM - Global Income A - EUR	143,24 €	-0,37 %	6,38 %	8,44 %
Nordea-1 Stable Return BP - EUR	15,68 €	1,29 %	10,65 %	7,12 %
UniStrategie: Ausgewogen	56,20 €	3,02 %	11,42 %	12,42 %

MMD Strategieportfolio dynamisch

	Rücknahme-Preis per 31.08.2015	Performance YTD	Performance 2014	Performance 2013
MMD-INDEX OFFENSIV		2,11 %	6,20 %	7,97 %
AVANA IndexTrend Eu. Dyn.	147,60 €	4,58 %	0,46 %	11,95 %
DJE Concept I	239,46 €	6,39 %	0,87 %	12,29 %
DWS Multi Opportunities NC	113,89 €	0,52 %	- %	- %
Franklin Glo. Funda. Strats. A	8,48 €	-4,29 %	-1,77 %	17,14 %
FvS - Multi Asset - Growth R	149,37 €	3,79 %	14,59 %	7,43 %
Loys Global N	23,56 €	4,50 %	7,96 %	21,38 %
STARS Flexibel R	11,72 €	4,36 %	9,24 %	- %
Walser Portfolio German Select	212,96 €	-1,41 %	1,06 %	14,91 %

¹ Fondswährung in CHF - Angabe auf Euro-Basis (Wechselkurs zum 31.08.2015 (0,922838:1))