

**Anlagemärkte und vermögensverwaltende Fonds im Überblick**

**■ Marktkommentar:**

Liebe Leserinnen und Leser,

der goldene Herbst hielt doch noch Einzug an den Kapitalmärkten. Wie so häufig in der Vergangenheit waren es die Notenbanken, die die Stimmung an den Kapitalmärkten drehten. Während die chinesische Notenbank handelte und den Leitzins um 0,25% auf 4,35% senkte, reichte die berühmte „Verbalakrobatik“ des europäischen Zentralbankchefs Mario Draghi, um die Märkte in Verzückung zu versetzen. Die Ausführungen des EZB-Präsidenten waren so überzeugend, dass die Märkte von einer weiteren Lockerung der Geldpolitik im Dezember ausgehen. Ob die EZB ihr Staatsanleiheankaufprogramm erhöht oder zu schärferen Instrumenten greift, bleibt offen. Sicher jedoch ist, dass die Phase niedriger Zinsen den Europäern trotz möglicher Zinswende in den USA erhalten bleibt. Auch der Ifo Geschäftsklimaindex zeigte sich von „Dieselgate“ (Abgasskandal Volkswagen) und chinesischen Konjunktursorgen unbeeindruckt. Er fiel entgegen den Erwartungen nur leicht von 108,5 auf 108,2.

Der deutsche Aktienindex DAX erlebte mit einem monatlichen Anstieg von 12,3% den stärksten Kursgewinn der letzten Jahre. Auch der amerikanische S&P 500 und der japanische Nikkei 225 konnten mit Kursgewinnen von 8,3% und 9,8% kräftig Boden gutmachen.

Am deutschen Rentenmarkt konnten die Kursgewinne weiter ausgebaut werden. Die Rendite der 10-jährigen Bundesanleihe fiel um 0,06%-Punkte auf 0,53%.

Im Oktober erstellte die Deutsche Bundesbank eine glänzende Bilanz. Auf 2300 Seiten listete die Notenbank sämtliche Goldbarren im Bestand auf. Der Großteil der Goldreserven von rund 107 Mrd. Euro ist bislang im Ausland deponiert: Ende 2014 lagen 35% der Barren in Frankfurt, 43% in New York, 13% in London und 9% in Paris. Die Rohstoffmärkte tendierten freundlich. Die Edelmetalle Gold und Silber stiegen um 2,5% bzw. 6,7%. Der Ölpreis konnte seine Talfahrt beenden und stieg um 1,2% (jeweils in US-Dollar).

Die Hoffnung auf eine weiter expansive Notenbankpolitik der EZB setzte den Euro unter Druck. Er fiel gegenüber dem US-Dollar um 1,8%, gegenüber dem japanischen Yen um 0,1% und gegenüber dem britischen Pfund um 4,1%.

Wie sich ausgewählte vermögensverwaltende Fonds in den verschiedenen Kategorien entwickelt haben, entnehmen Sie bitte der Rückseite.



**■ Marktstatistik:**

<b>Aktienindizes</b>	Stand per 31.10.2015	Veränderung in 2015 (J/A)	Veränderung in 2014 (J/J)
DAX (X)	10.850,14	10,65 %	2,65 %
MDAX (X)	21.174,53	25,04 %	2,17 %
DJ Eur.STOXX 50 P	6.500,98	11,11 %	4,01 %
DJ Industrial Av.	17.663,54	-0,90 %	7,52 %
S&P 500	2.079,36	0,99 %	11,39 %
Nasdaq Composite	5.053,75	6,71 %	13,40 %
Nikkei 225	19.083,10	9,35 %	7,12 %
Hang Seng (Hongk.)	22.640,04	-4,09 %	1,28 %
MSCI/Welt (EUR)	157,68	9,29 %	17,21 %
<b>■ Rentenmärkte</b>			
Rex Performance	475,90	0,86 %	7,10 %
ML EMU Corp Bd	254,41	-0,03 %	7,35 %
<b>■ Rohstoffe</b>			
Gold (USD)	1.142,35	-5,28 %	0,12 %
Silber (USD)	15,63	-2,13 %	-18,10 %
Rohöl Brent (\$/b)	49,13	-14,65 %	-48,11 %
<b>■ Zinsen</b>			
	Stand per 31.10.2015	Stand per 31.12.2014	Stand per 31.12.2013
Euribor (3 Monate)	-0,07	0,08	0,29
EUR Umlaufrendite	0,36	0,48	1,61
10J. Staatsanl. BRD	0,53	0,53	1,94
10J. Pfandbriefe	0,77	0,79	2,26
<b>■ Währungen</b>			
EUR / USD	1,10	1,21	1,37
EUR / JPY	132,80	144,46	145,01
EUR / CHF	1,09	1,20	1,22
EUR / GBP	0,71	0,78	0,83

Quelle: vwd Vereinigte Wirtschaftsdienste GmbH

**Impressum**

**MMD Multi Manager GmbH**  
Geschäftsführer: Klaus-Dieter Erdmann, Karsten Schnapp, Norbert Neunhoeffler  
Lange Wende 31, 59755 Arnsberg

E-Mail: [info@multimanagergmbh.de](mailto:info@multimanagergmbh.de)  
Internet: [www.multimanagergmbh.de](http://www.multimanagergmbh.de)

Tel: 02371/919 59 20  
Fax: 02371/919 59 21

Dieser Info Letter wurde mit größter Sorgfalt erstellt. Eine Garantie für die Richtigkeit, Vollständigkeit und Genauigkeit aller Angaben kann dennoch nicht übernommen werden. Dieses Dokument dient nur zu Informationszwecken und sollte weder als Verkaufsangebot noch als Aufforderung zum Kauf oder als eine Empfehlung zugunsten der ausgewählten Fonds verstanden werden. Historische Wertentwicklungen lassen keine Rückschlüsse auf ähnliche Entwicklungen in der Zukunft zu. Diese sind nicht prognostizierbar.

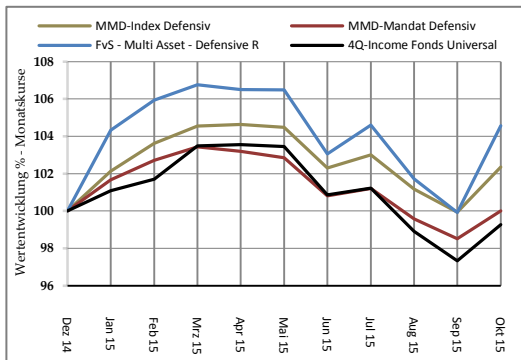
Kommentar zu den Mandaten

Das defensive Mandat konnte von dem positiven Kapitalmarktumfeld profitieren. Angeführt wird die Gewinnerliste vom FvS – Multi Asset – Defensive R und vom Star Cap Winbonds+ mit monatlichen Kurszuwächsen von 4,7% und 4,0%.

Auch das Mandat „ausgewogen“ konnte sich kräftig erholen. Der am deutschen Aktien- und Rentenindex orientierte Walser Portfolio German Select (quantitativ gemanaget) gewann 6,9% und der FvS – Multi Asset – Balanced R stieg um 6,8%.

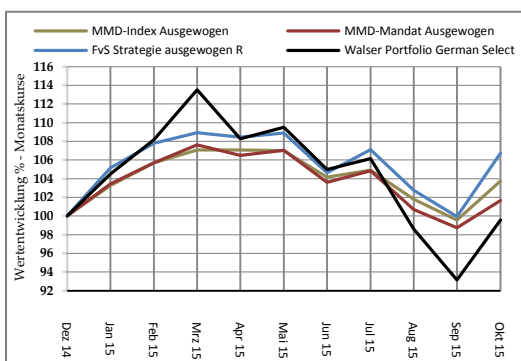
Das offensive Mandat verbuchte dynamische Kursgewinne. Wertentwicklungstreiber waren der FvS Strat. SICAV-MultipleOpp. mit einem Monatsgewinn von 9,7% und der BHF Flexible Allocation FT mit einem Kurszuwachs von 7,6%.

Wertentwicklung ausgewählter Fonds



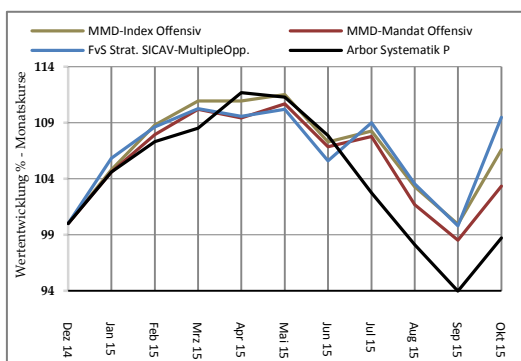
31.12.2014 – 31.10.2015

Wertentwicklung ausgewählter Fonds



31.12.2014 – 31.10.2015

Wertentwicklung ausgewählter Fonds



31.12.2014 – 31.10.2015

MMD MANDAT DEFENSIV\*

	Rücknahme-Preis per 31.10.2015	Performance YTD	Performance 2014	Performance 2013
		<b>0,04 %</b>	<b>3,35 %</b>	<b>2,41 %</b>
<b>4Q-Income Fonds</b>	105,89 €	-0,71 %	5,05 %	4,39 %
<b>Ariqon Konservativ</b>	15,83 €	-0,63 %	2,44 %	1,24 %
<b>Bantleon Opportunities S PA</b>	105,24 €	0,72 %	-0,46 %	2,99 %
<b>Ethna Global Defensiv</b>	158,28 €	1,26 %	5,87 %	0,39 %
<b>FvS - Multi Asset - Defensive R</b>	129,35 €	4,57 %	9,57 %	1,39 %
<b>Gothaer Comfort Ertrag</b>	123,63 €	1,39 %	4,65 %	3,65 %
<b>Jyske Stable Strategy</b>	171,21 €	2,32 %	7,47 %	4,85 %
<b>Sauren Absolute Return D</b>	11,59 €	3,66 %	1,45 %	5,53 %
<b>SLI Glb. Abs. Ret. Strategies Fd.</b>	12,39 €	2,91 %	4,78 %	5,61 %
<b>Star Cap Winbonds+</b>	160,09 €	1,36 %	5,12 %	5,33 %
<b>MMD-INDEX DEFENSIV</b>		<b>2,35 %</b>	<b>4,23 %</b>	<b>2,03 %</b>
Zum Vergl.:10% Eonia, 65% REXP, 12,5% MSCIWelt, 12,5% Eurostoxx 50P		3,54 %	7,28 %	4,65 %

MMD MANDAT AUSGEWOGEN\*

	Rücknahme-Preis per 31.10.2015	Performance YTD	Performance 2014	Performance 2013
		<b>1,65 %</b>	<b>5,67 %</b>	<b>1,91 %</b>
<b>antea</b>	85,09 €	6,50 %	4,89 %	5,50 %
<b>Carmignac Patrimoine A</b>	619,09 €	-0,23 %	8,81 %	3,53 %
<b>C-Quadrat ARTS TR Balance</b>	192,34 €	1,10 %	8,95 %	6,25 %
<b>Ethna Aktiv E A</b>	132,33 €	-0,24 %	7,65 %	5,40 %
<b>First Private Wealth B</b>	72,24 €	2,42 %	7,37 %	3,98 %
<b>FvS - Multi Asset - Balanced R</b>	143,87 €	6,72 %	12,02 %	4,50 %
<b>Lux Topic - Bank Schilling</b>	17,64 €	4,53 %	3,75 %	5,75 %
<b>Nordea-1 Stable Return AP-EUR</b>	14,63 €	2,83 %	10,62 %	7,19 %
<b>Sauren Global Balanced A</b>	17,29 €	6,40 %	4,30 %	7,01 %
<b>Walser Portfolio German Select</b>	215,04 €	-0,44 %	1,06 %	14,91 %
<b>MMD-INDEX AUSGEWOGEN</b>		<b>3,75 %</b>	<b>5,33 %</b>	<b>4,99 %</b>
Zum Vergl.:10% Eonia, 40% REXP, 25% MSCIWelt, 25% Eurostoxx 50P		6,32 %	8,16 %	9,72 %

MMD MANDAT OFFENSIV\*

	Rücknahme-Preis per 31.10.2015	Performance YTD	Performance 2014	Performance 2013
		<b>3,37 %</b>	<b>9,10 %</b>	<b>7,56 %</b>
<b>ACATIS Datini Valueflex Fonds</b>	72,92 €	4,10 %	16,26 %	32,70 %
<b>ACATIS Gané Value Event Fds.</b>	219,13 €	6,23 %	7,44 %	8,42 %
<b>Arbor Invest – Systematik P</b>	63,40 €	-1,30 %	7,64 %	7,29 %
<b>BGF Global Allocation A2 EUR</b>	45,15 €	9,06 %	15,38 %	9,36 %
<b>BHF Flexible Allocation FT</b>	71,03 €	7,65 %	8,46 %	8,55 %
<b>Carmignac Investissement A</b>	1.121,78 €	0,77 %	10,39 %	14,27 %
<b>C-Quadrat ARTS TR flexibel</b>	114,17 €	1,01 %	8,13 %	13,11 %
<b>FvS Strat.SICAV-MultipleOpp.</b>	222,49 €	9,47 %	12,56 %	8,93 %
<b>Sauren Global Stable Growth</b>	23,85 €	9,10 %	6,74 %	10,82 %
<b>Schroder ISF Gl. Div. Growth</b>	123,71 €	0,28 %	5,92 %	10,81 %
<b>MMD-INDEX OFFENSIV</b>		<b>6,61 %</b>	<b>7,52 %</b>	<b>9,25 %</b>
Zum Vergl.:10% Eonia, 10%REXP, 40% MSCIWelt, 40% Eurostoxx 50P		9,65 %	9,22 %	15,80 %

\* Performance nach Kosten

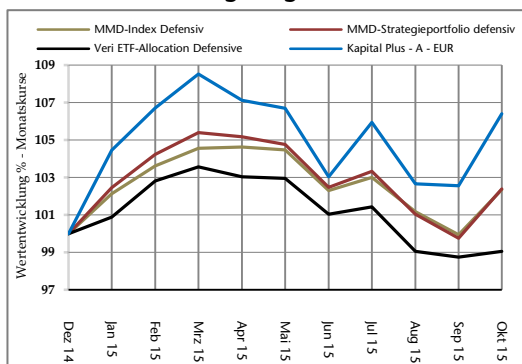
## Kommentar zu den Strategieportfolios

Das defensive Strategieportfolio konnte von dem positiven Kapitalmarktumfeld profitieren. Angeführt wird die Gewinnerliste vom FvS – Multi Asset – Defensive R und vom Star Cap Winbonds+ mit monatlichen Kurszuwächsen von 4,7% und 4,0%.

Auch das Strategieportfolio „ausgewogen“ konnte sich stark erholen. Der FvS –Multi Asset- Balanced R stieg um 6,8% und der antea um 6,3%.

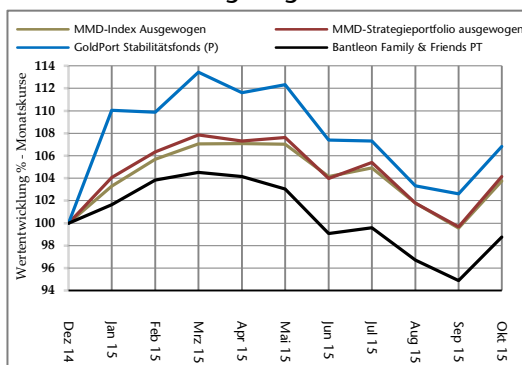
Das dynamische Strategieportfolio machte seinem Namen alle Ehre. Getragen wurde der Aufschwung vom Loys Global N mit einem monatlichen Kursgewinn von 10,2% und vom FvS – Multi Asset- Growth R mit einem Zuwachs von 8,7%.

### Wertentwicklung ausgewählter Fonds



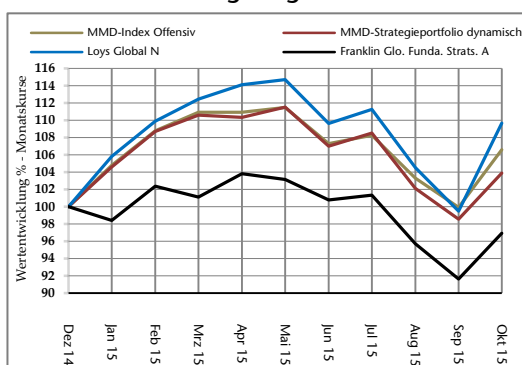
31.12.2014 – 31.10.2015

### Wertentwicklung ausgewählter Fonds



31.12.2014 – 31.10.2015

### Wertentwicklung ausgewählter Fonds



31.12.2014 – 31.10.2015

### MMD Strategieportfolio defensiv

	Rücknahme-Preis per 31.10.2015	Performance YTD	Performance 2014	Performance 2013
<b>MMD-INDEX DEFENSIV</b>		<b>2,38 %</b>	<b>4,61 %</b>	<b>2,01 %</b>
Bantleon Opportunities S PT	116,63 €	0,72 %	-0,46 %	2,99 %
FI Alpha Renten Global	118,27 €	3,07 %	4,10 %	6,52 %
FvS - Multi Asset - Defensive R	129,35 €	4,57 %	9,56 %	1,39 %
Gothaer Comfort Ertrag	123,63 €	1,39 %	4,65 %	3,65 %
Jyske Stable Strategy	171,21 €	2,32 %	7,47 %	4,85 %
Kapital Plus - A - EUR	63,99 €	6,41 %	12,22 %	4,92 %
Star Cap Winbonds+	160,09 €	1,36 %	5,12 %	5,33 %
Veri ETF-Allocation Defensive	12,94 €	-0,94 %	6,25 %	-1,67 %

### MMD-INDEX DEFENSIV

### MMD Strategieportfolio ausgewogen

	Rücknahme-Preis per 31.10.2015	Performance YTD	Performance 2014	Performance 2013
<b>MMD-INDEX AUSGEWOGEN</b>		<b>4,15 %</b>	<b>7,50 %</b>	<b>2,12 %</b>
antea	85,09 €	6,50 %	4,89 %	5,50 %
Bantleon Family & Friends PT	100,25 €	-1,24 %	- %	- %
FvS - Multi Asset - Balanced R	143,87 €	6,72 %	12,02 %	4,50 %
GoldPort Stabilitätsfonds (P)	101,28 €	6,83 %	5,17 %	-8,26 %
Invesco Pan Eu. High Income A	19,95 €	3,96 %	7,27 %	12,80 %
JPM - Global Income A - EUR	145,64 €	1,30 %	6,38 %	8,44 %
Nordea-1 Stable Return BP - EUR	15,91 €	2,78 %	10,65 %	7,12 %
UniStrategie: Ausgewogen	57,32 €	5,73 %	11,42 %	12,42 %

### MMD-INDEX AUSGEWOGEN

### MMD Strategieportfolio dynamisch

	Rücknahme-Preis per 31.10.2015	Performance YTD	Performance 2014	Performance 2013
<b>MMD-INDEX OFFENSIV</b>		<b>3,89 %</b>	<b>6,20 %</b>	<b>7,97 %</b>
AVANA IndexTrend Eu. Dyn.	147,35 €	4,41 %	0,46 %	11,95 %
DJE Concept I	244,00 €	8,75 %	0,87 %	12,29 %
DWS Multi Opportunities NC	114,69 €	1,23 %	- %	- %
Franklin Glo. Funda. Strats. A	8,59 €	-3,05 %	-1,77 %	17,14 %
FvS - Multi Asset - Growth R	156,31 €	8,61 %	14,59 %	7,43 %
Loys Global N	24,72 €	9,64 %	7,96 %	21,38 %
STARS Flexibel R	11,63 €	3,56 %	9,24 %	- %
Walser Portfolio German Select	215,04 €	-0,44 %	1,06 %	14,91 %

### MMD-INDEX OFFENSIV

<sup>1</sup> Fondswährung in CHF - Angabe auf Euro-Basis (Wechselkurs zum 31.10.2015 (0,919306:1))