

■ **Marktkommentar:**

Liebe Leserinnen und Leser,

mit einem kräftigen Sommergewitter entlud sich die explosive Mischung aus enttäuschenden Wirtschaftsdaten, nicht endender Diskussionen über die Verschuldungsproblematik der Industrienationen sowie der politischen Unstimmigkeiten über die Rettung angeschlagener Euro-Staaten.

Der deutsche Aktienindex DAX erlebte mit einem Verlust von 20,2% den schwächsten Börsenmonat seit 2003. Der japanische Nikkei 225 verlor 8,9% während der amerikanische S&P 500 nur um 5,7% nachgab. Wie die starken Ausschläge zeigen, bleibt der DAX der Seismograf der Entwicklung der Weltkonjunktur, in guten wie in schlechten Zeiten.

Dagegen zeigte sich der deutsche Rentenmarkt von seiner freundlichen Seite. Die Kurse der Anleihen stiegen weiter, so dass die Rendite der 10-jährigen deutschen Staatsanleihe um 0,24%-Punkte auf 2,19% fiel.

Hauptprofiteur dieser Gemengelage war Gold, das mit 1.904 \$ einen neuen historischen Höchststand markierte. Auf Monatssicht konnte der Goldpreis um 11,3% zulegen. Silber stieg um 4,3% und Rohöl um 0,7%. (jeweils in US-Dollar)

Die Devisenmärkte waren mit Ausnahme des Schweizer Franken von Lethargie geprägt. Gegenüber dem US-Dollar gab es nur marginale Veränderungen. Das britische Pfund verlor gegenüber dem Euro 1,1%, während der japanische Yen um 0,5% aufwertete. Beachtenswert war die zwischenzeitliche starke Aufwertung des Schweizer Franken gegenüber dem Euro. In der Spitze wurde fast die Parität erreicht. Das Eingreifen der schweizerischen Notenbank sorgte aber letztendlich auf Monatsbasis für eine Abwertung des Schweizer Franken um 2,7%.

Wie sich ausgewählte vermögensverwaltende Fonds in den verschiedenen Risikoklassen entwickelt haben, entnehmen Sie bitte der Rückseite.

Mit besten Grüßen



■ **Marktstatistik:**

| Aktienindizes | Stand per 31.08.2011 | Veränderung in 2011 (J/A) | Veränderung in 2010 (J/J) |
|----------------------|-------------------------|------------------------------|------------------------------|
| DAX (X) | 5.784,85 | -16,33 % | 16,06 % |
| MDAX (X) | 9.177,09 | -9,39 % | 34,92 % |
| DJ Eur.STOXX 50 P | 3.868,09 | -15,27 % | -2,86 % |
| DJ Industrial Av. | 11.613,53 | 0,31 % | 11,02 % |
| S&P 500 | 1.218,89 | -3,08 % | 12,78 % |
| Nasdaq Composite | 2.579,46 | -2,77 % | 16,91 % |
| Nikkei 225 | 8.955,20 | -12,45 % | -3,01 % |
| Hang Seng (Hongk.) | 20.534,85 | -10,86 % | 5,32 % |
| MSCI/Welt (EUR) | 85,90 | -11,83 % | 17,11 % |
| Rentenmärkte | | | |
| Rex Performance | 411,28 | 5,28 % | 4,01 % |
| ML EMU Corp Bd | 204,84 | 1,56 % | 4,75 % |
| Rohstoffe | | | |
| Gold (USD) | 1.813,50 | 29,03 % | 29,24 % |
| Silber (USD) | 41,35 | 35,00 % | 80,28 % |
| Rohöl Brent (\$/b) | 116,32 | 25,63 % | 19,42 % |
| Zinsen | | | |
| | Stand per 31.08.2011 | Stand per 31.12.2010 | Stand per 31.12.2009 |
| Euribor (3 Monate) | 1,54 | 1,01 | 0,70 |
| EUR Umlaufrendite | 1,94 | 2,51 | 3,02 |
| 10J. Staatsanl. BRD | 2,19 | 2,97 | 3,40 |
| 10J. Pfandbriefe | 3,01 | 3,39 | 3,80 |
| Währungen | | | |
| EUR / USD | 1,44 | 1,34 | 1,43 |
| EUR / JPY | 110,02 | 108,62 | 133,70 |
| EUR / CHF | 1,16 | 1,25 | 1,49 |
| EUR / GBP | 0,89 | 0,86 | 0,89 |

Impressum

MMD Multi Manager GmbH
Geschäftsführer: Klaus-Dieter Erdmann, Karsten Schnapp
Apothekerstr. 20, 59755 Arnsberg

E-Mail: info@multimanagergmbh.de
Internet: www.multimanagergmbh.de

Tel: 02371/919 59 20
Fax: 02371/919 59 21

Dieser Info Letter wurde mit größter Sorgfalt erstellt. Eine Garantie für die Richtigkeit, Vollständigkeit und Genauigkeit aller Angaben kann dennoch nicht übernommen werden. Dieses Dokument dient nur zu Informationszwecken und sollte weder als Verkaufsangebot noch als Aufforderung zum Kauf oder als eine Empfehlung zugunsten der ausgewählten Fonds verstanden werden. Historische Wertentwicklungen lassen keine Rückschlüsse auf ähnliche Entwicklungen in der Zukunft zu. Diese sind nicht prognostizierbar.

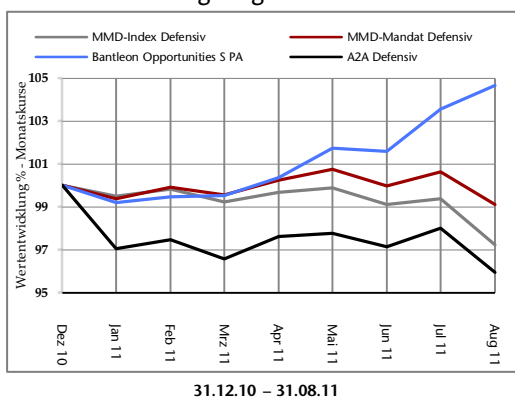
Kommentar zu den Strategiedepots

Das defensive Mandat überzeugte trotz der Kurskapriolen durch Stabilität. Wie schon im Vormonat stach der Bantleon Opportunités S PA durch eine stabile positive Wertentwicklung hervor.

Auch die ausgewogene Strategie zeigte sich relativ stabil. Besonders positiv sticht der M&W Privat hervor, der im Krisenmonat um 3,4% zulegen konnte. Der Carmignac Patrimoine meldete sich mit einer positiven Monatsperformance in die Liga der Toprisikomanager zurück.

Im offensiven Portfolio punktete der im letzten Monat neu aufgenommene Arbor Invest – Systematik mit einer negativen Performance von lediglich 0,60%.

Wertentwicklung ausgewählter Fonds



MMD MANDAT DEFENSIV

-0,90 %

| Fond | Rücknahme-Preis per 31.08.2011 | Performance YTD | Performance 2010 | Performance 2009 |
|-------------------------------|--------------------------------|-----------------|------------------|------------------|
| 4Q-Income Fonds Universal | 17,24 € | -3,66 % | 10,60 % | 17,99 % |
| A2A Defensiv | 12,06 € | -4,06 % | 8,81 % | 6,02 % |
| Ariqon Konservativ | 14,31 € | 0,28 % | - | - |
| Bantleon Opportunités S PA | 102,76 € | 4,67 % | - | - |
| Ethna Global Defensiv | 133,87 € | 0,03 % | 7,81 % | 16,27 % |
| FvS Strat. SICAV-Defensiv R | 108,11 € | 0,80 % | 7,03 % | 11,73 % |
| Gothaer Comfort Ertrag | 108,63 € | -0,89 % | 4,20 % | 5,08 % |
| Quint:Essence Strat.Defensive | 110,64 € | -0,82 % | 6,87 % | 7,20 % |
| Sauren Global Defensiv | 13,80 € | -1,99 % | 4,61 % | 9,25 % |
| Star Cap Winbonds | 1.368,93 € | -0,16 % | 9,58 % | 40,39 % |

MMD-INDEX DEFENSIV

-2,76 %

3,42 %

8,20 %

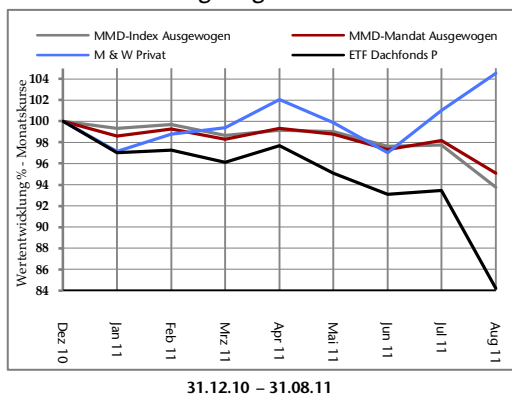
Zum Vergl.:12,5%MSCIWelt, 12,5%EUROST50P, 75%REX P

0,57 %

4,78 %

9,84 %

Wertentwicklung ausgewählter Fonds



MMD MANDAT AUSGEWOGEN

-4,88 %

| Fond | Rücknahme-Preis per 31.08.2011 | Performance YTD | Performance 2010 | Performance 2009 |
|--------------------------------|--------------------------------|-----------------|------------------|------------------|
| Antea | 66,54 € | -7,24 % | 16,16 % | 21,39 % |
| Carmignac Patrimoine A | 5.161,89 € | -1,95 % | 6,93 % | 17,59 % |
| C-Quadrat ARTS TR Balance | 152,95 € | -5,38 % | 7,64 % | 20,76 % |
| ETF Dachfonds P | 11,99 € | -15,80 % | 14,10 % | 18,41 % |
| Ethna Aktiv E | 108,42 € | -1,50 % | 9,93 % | 14,54 % |
| FvS Strategie ausgewogen R | 107,55 € | -0,61 % | 9,79 % | 17,61 % |
| Lux Topic - Bank Schilling | 14,74 € | -4,72 % | 4,03 % | 8,54 % |
| M & W Privat | 149,91 € | 4,50 % | 8,53 % | 9,97 % |
| Sauren Global Balanced A | 13,57 € | -4,71 % | 11,77 % | 21,10 % |
| Walser Portfolio German Select | 154,75 € | -8,30 % | 6,60 % | 7,32 % |

MMD-INDEX AUSGEWOGEN

-6,24 %

6,20 %

12,70 %

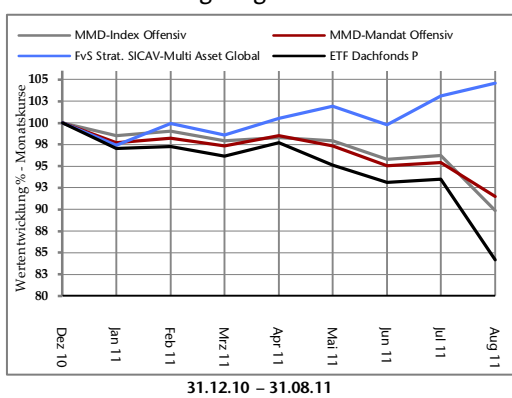
Zum Vergl.:25% MSCIWelt, 25% EUROST50P, 50% REX P

-4,14 %

5,56 %

14,76 %

Wertentwicklung ausgewählter Fonds



MMD MANDAT OFFENSIV

-8,50 %

| Fond | Rücknahme-Preis per 31.08.2011 | Performance YTD | Performance 2010 | Performance 2009 |
|-------------------------------|--------------------------------|-----------------|------------------|------------------|
| ACATIS Datini Valueflex Fonds | 42,60 € | -9,89 % | 23,37 % | 38,51 % |
| Arbor Invest – Systematik P | 55,00 € | -7,87 % | 15,70 % | 17,49 % |
| Carmignac Investissement A | 8.227,76 € | -8,57 % | 15,76 % | 42,58 % |
| C-Quadrat ARTS TR flexibel | 90,00 € | -13,40 % | - | - |
| ETF Dachfonds P | 11,99 € | -15,80 % | 14,10 % | 18,41 % |
| FvS Strat.SICAV-MultipleOpp. | 142,62 € | 4,61 % | 14,34 % | 39,51 % |
| Kap.Konz. Multi Asset Global | 93,05 € | -7,04 % | 15,16 % | 20,47 % |
| M & W Privat | 149,91 € | 4,50 % | 8,53 % | 9,97 % |
| Sauren Global Opportunities | 21,37 € | -11,22 % | 24,65 % | 49,23 % |
| TOP 25 S | 132,20 € | -6,59 % | 19,38 % | 24,11 % |

MMD-INDEX OFFENSIV

-10,11 %

13,84 %

23,51 %

Zum Vergl.:50% MSCI Welt, 50% EURO STOXX 50P

-13,54 %

7,11 %

24,59 %