

■ **Marktkommentar:**

Liebe Leserinnen und Leser,

mit dem September ging der statistisch gesehen schlechteste Börsenmonat des Jahres zu Ende. Die Probleme aus Staatsschuldenkrise, neuerlicher Bankenkrise sowie einem drohenden Wirtschafts-abschwung zogen die Märkte in ihren Bann. Die gezielte Stimmungsmache einzelner Wirtschaftswissenschaftler, profilierungssüchtiger Politiker und Aussagen von Ratingagenturen trugen zur weiteren Verunsicherung bei. Der Blick auf die tatsächliche realwirtschaftliche Situation der Unternehmen und Volkswirtschaften tritt daher leider in den Hintergrund.

Im Zuge dieser Entwicklung gaben die Aktienmärkte weiter nach. Der deutsche Aktienindex DAX verlor 4,9%, der amerikanische S&P 500 7,2% und der japanische Nikkei 225 2,8%. Auch die Schwellenländer zeigten sich aus Sorge um ein erneutes Abgleiten der Weltwirtschaft in die Rezession sehr schwach.

Wie bereits in den Monaten zuvor konnte der deutsche Rentenmarkt von dieser Entwicklung profitieren. Die Kurse der Anleihen stiegen weiter, so dass die Rendite der 10-jährigen deutschen Staatsanleihe im Monatsverlauf auf einen neuen Tiefststand von 1,61% p.a. fiel. Dies ist umso bemerkenswerter, da die Absicherungskosten gegen einen Zahlungsausfall der Bundesrepublik Deutschland einen neuen Höchststand erreichten. Auf Monatssicht sank die Verzinsung um 0,31%-Punkte auf 1,88% p.a..

Auch die Rohstoffmärkte wurden von der negativen Tendenz erfasst. Gold verlor 10,7%, Silber 26,3% und Rohöl 9,1%. (jeweils in US-Dollar)

Die Bonitätsdiskussionen über die südeuropäischen Länder brachten den Euro unter Druck. Er wertete gegenüber dem US-Dollar um 7%, dem japanischen Yen um 6,2% und gegenüber dem britischen Pfund um 3,4% ab.

Wie sich ausgewählte vermögensverwaltende Fonds in den verschiedenen Kategorien entwickelt haben, entnehmen Sie bitte der Rückseite.

Mit besten Grüßen



■ **Marktstatistik:**

<b>Aktienindizes</b>	Stand per 30.09.2011	Veränderung in 2011 (J/A)	Veränderung in 2010 (J/J)
DAX (X)	5.502,02	-20,42 %	16,06 %
MDAX (X)	8.341,08	-17,64 %	34,92 %
DJ Eur.STOXX 50 P	3.671,72	-19,57 %	-2,86 %
DJ Industrial Av.	10.913,38	-5,74 %	11,02 %
S&P 500	1.131,42	-10,04 %	12,78 %
Nasdaq Composite	2.415,40	-8,95 %	16,91 %
Nikkei 225	8.700,29	-14,94 %	-3,01 %
Hang Seng (Hongk.)	17.592,41	-23,63 %	5,32 %
MSCI/Welt (EUR)	84,03	-13,76 %	17,11 %
<b>Rentenmärkte</b>			
Rex Performance	414,52	6,10 %	4,01 %
ML EMU Corp Bd	202,32	0,32 %	4,75 %
<b>Rohstoffe</b>			
Gold (USD)	1.620,00	15,26 %	29,24 %
Silber (USD)	30,45	-0,59 %	80,28 %
Rohöl Brent (\$/b)	105,73	14,19 %	19,42 %
<b>Zinsen</b>			
	Stand per 30.09.2011	Stand per 31.12.2010	Stand per 31.12.2009
Euribor (3 Monate)	1,55	1,01	0,70
EUR Umlaufrendite	1,74	2,51	3,02
10J. Staatsanl. BRD	1,88	2,97	3,40
10J. Pfandbriefe	2,65	3,39	3,80
<b>Währungen</b>			
EUR / USD	1,34	1,34	1,43
EUR / JPY	103,14	108,62	133,70
EUR / CHF	1,21	1,25	1,49
EUR / GBP	0,86	0,86	0,89

**Impressum**

MMD Multi Manager GmbH  
Geschäftsführer: Klaus-Dieter Erdmann, Karsten Schnapp  
Apothekerstr. 20, 59755 Arnberg

E-Mail: info@multimanagerngmbh.de  
Internet: www.multimanagerngmbh.de

Tel: 02371/919 59 20  
Fax: 02371/919 59 21

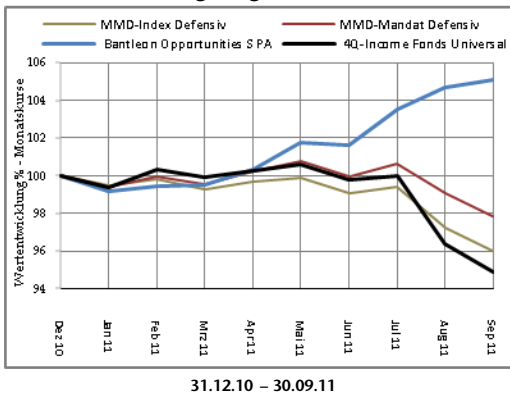
Kommentar zu den Strategiedepots

Das defensive Mandat büßte auf Monatsicht 0,89% ein. Aufgrund der Positionierung vieler Vermögensverwalter im kurzen und mittleren Laufzeitbereich der Renten konnte das Mandat von der sehr positiven Rentenentwicklung nicht profitieren. Lediglich der Bantleon Opportunities S PA stach im abgelaufenen Monat durch eine stabile positive Wertentwicklung hervor.

Auch die ausgewogene Strategie generierte mit -0,53% nur leichte Verluste. Das aktive Risikomanagement auf der Aktienseite sorgte für Stabilität. Der Walser Portfolio German Select konnte diesen schwierigen Monat sogar mit einem kleinen Gewinn abschließen.

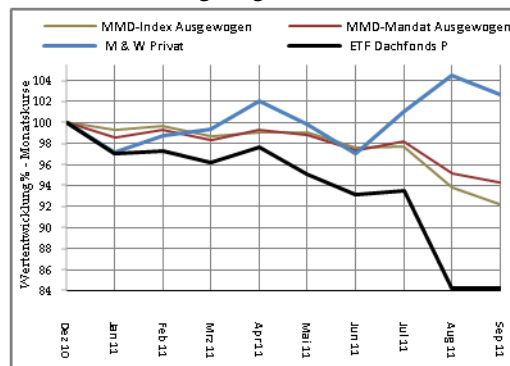
Das offensive Mandat erfuhr einen Rückgang von 3,39%. Der C-Quadrat ARTS Total Return flexibel verbuchte in diesem schwierigen Marktumfeld als einziger Fonds dank seiner defensiven Positionierung einen Gewinn.

Wertentwicklung ausgewählter Fonds



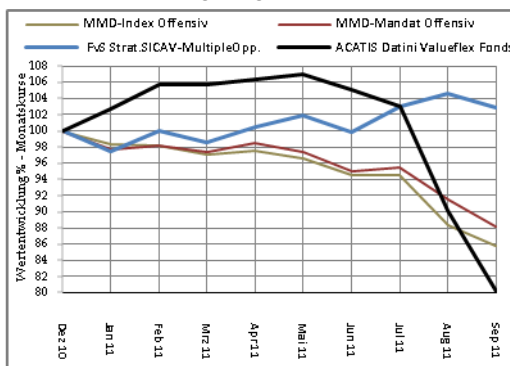
31.12.10 – 30.09.11

Wertentwicklung ausgewählter Fonds



31.12.10 – 30.09.11

Wertentwicklung ausgewählter Fonds



31.12.10 – 30.09.11

MMD MANDAT DEFENSIV

-1,79 %

	Rücknahme-Preis per 30.09.2011	Performance YTD	Performance 2010	Performance 2009
4Q-Income Fonds Universal	17,01 €	-5,11 %	10,60 %	17,99 %
A2A Defensiv	11,93 €	-5,09 %	8,81 %	6,02 %
Ariqon Konservativ	14,12 €	-1,05 %	-	-
Bantleon Opportunities S PA	103,20 €	5,12 %	-	-
Ethna Global Defensiv	130,03 €	-2,84 %	7,81 %	16,27 %
FvS Strat. SICAV-Defensiv R	107,06 €	-0,18 %	7,03 %	11,73 %
Gothaer Comfort Ertrag	107,55 €	-1,88 %	4,20 %	5,08 %
Quint:Essence Strat.Defensive	109,73 €	-1,64 %	6,87 %	7,20 %
Sauren Global Defensiv	13,65 €	-3,05 %	4,61 %	9,25 %
Star Cap Winbonds	1.341,31 €	-2,17 %	9,58 %	40,39 %

MMD-INDEX DEFENSIV

-3,92 %

3,42 %

8,20 %

Zum Vergl.:12,5%MSCIWelt, 12,5%EUROST50P, 75%REX P

0,41 %

4,78 %

9,84 %

Rücknahme-Preis per 30.09.2011 Performance YTD Performance 2010 Performance 2009

MMD MANDAT AUSGEWOGEN

-5,41 %

	Rücknahme-Preis per 30.09.2011	Performance YTD	Performance 2010	Performance 2009
Antea	64,40 €	-10,22 %	16,16 %	21,39 %
Carmignac Patrimoine A	5.155,34 €	-2,08 %	6,93 %	17,59 %
C-Quadrat ARTS TR Balance	153,26 €	-5,19 %	7,64 %	20,76 %
ETF Dachfonds P	11,99 €	-15,80 %	14,10 %	18,41 %
Ethna Aktiv E	105,82 €	-3,86 %	9,93 %	14,54 %
FvS Strategie ausgewogen R	106,54 €	-1,54 %	9,79 %	17,61 %
Lux Topic - Bank Schilling	14,72 €	-4,85 %	4,03 %	8,54 %
M & W Privat	147,28 €	2,67 %	8,53 %	9,97 %
Sauren Global Balanced A	13,39 €	-5,97 %	11,77 %	21,10 %
Walser Portfolio German Select	156,46 €	-7,29 %	6,60 %	7,32 %

MMD-INDEX AUSGEWOGEN

-7,60 %

6,20 %

12,70 %

Zum Vergl.:25% MSCIWelt, 25% EUROSTO50P, 50% REX P

-5,28 %

5,56 %

14,76 %

Rücknahme-Preis per 30.09.2011 Performance YTD Performance 2010 Performance 2009

MMD MANDAT OFFENSIV

-11,89 %

	Rücknahme-Preis per 30.09.2011	Performance YTD	Performance 2010	Performance 2009
ACATIS Datini Valueflex Fonds	37,39 €	-19,81 %	23,37 %	38,51 %
Arbor Invest – Systematik P	54,05 €	-9,46 %	15,70 %	17,49 %
Carmignac Investissement A	7.862,46 €	-12,63 %	15,76 %	42,58 %
C-Quadrat ARTS TR flexibel	90,20 €	-13,21 %	-	-
ETF Dachfonds P	11,99 €	-15,80 %	14,10 %	18,41 %
FvS Strat.SICAV-MultipleOpp.	140,23 €	2,85 %	14,34 %	39,51 %
Kap.Konz. Multi Asset Global	87,41 €	-13,23 %	15,16 %	20,47 %
M & W Privat	147,28 €	2,67 %	8,53 %	9,97 %
Sauren Global Opportunities	20,87 €	-13,29 %	24,65 %	49,23 %
TOP 25 S	122,04 €	-13,77 %	19,38 %	24,11 %

MMD-INDEX OFFENSIV

-12,33 %

13,84 %

23,51 %

Zum Vergl.:50% MSCI Welt, 50% EURO STOXX 50P

-16,67 %

7,11 %

24,59 %

Auf unserer Internetseite [www.mmd-direct.de](http://www.mmd-direct.de) und [www.mmd-forum.de](http://www.mmd-forum.de) erhalten Sie umfangreiche Informationen sowie Vergleichsmöglichkeiten, Kursbenachrichtigungen, Fonds-Watchlists etc. zu mehr als 1.200 VV-Fonds.