

■ **Marktkommentar:**

Liebe Leserinnen und Leser,

an den Kapitalmärkten besteht trotz verbesserter bzw. positiv überraschender Konjunkturdaten in den USA und teilweise in Europa die Unsicherheit über die Nachhaltigkeit der Erholung fort.

Im abgelaufenen Monat war diese auch an den Aktienmärkten deutlich spürbar. Nach den starken Kursanstiegen im Januar und Februar legten die meisten Börsen im März eine Verschnaufpause ein. Einer leichten Kursabschwächung in Europa und in den Emerging Markets stand ein kleines Plus der amerikanischen und pazifischen Märkte gegenüber.

Der deutsche Aktienindex DAX legte gegen den europäischen Trend im März 1,3% zu. Auch der amerikanische S&P 500 und der japanische Nikkei 225 konnten den Aufwärtstrend fortsetzen und gewannen 3,1% bzw. 3,7%.

An den Rentenmärkten hat sich nach dem Schuldenschnitt Griechenlands der Fokus der Marktteilnehmer in den zurückliegenden Wochen auf Portugal und Spanien gerichtet. Mögliche Übertragungseffekte auf andere Länder bleiben ein unveränderter Risikofaktor für die europäische Währungsunion. Bundesanleihen verharrten hingegen unverändert in einer engen Seitwärtsbewegung.


Im Unterschied zu Aktien haben die Edelmetalle nicht von dem günstigen Liquiditätsumfeld profitiert. Gold und Silber fielen um 6,1% bzw. 13,1%. Dagegen stieg das Öl leicht um 1,2% (jeweils in US-Dollar).

Auf der Währungsseite gab im Verhältnis zum US-Dollar keine Veränderung. Gegenüber dem japanischen Yen wertete der Euro um 2% auf, während er zum britischen Pfund 1,2% einbüßte.

Die ersten Handelstage im April zeigen uns durch die deutlichen Rückschläge, dass die Unsicherheit auch weiterhin besteht. Deshalb empfehlen wir nach wie vor eine breite Streuung über Köpfe, Stile und Assets.

Wie sich ausgewählte vermögensverwaltende Fonds in den verschiedenen Kategorien im Jahr 2012 entwickelt haben, entnehmen Sie bitte der Rückseite.

Mit besten Grüßen



■ **Marktstatistik:**

Aktienindizes	Stand per 31.03.2012	Veränderung in 2012 (J/A)	Veränderung in 2011 (J/J)
DAX (X)	6.946,83	17,78 %	-14,69 %
MDAX (X)	10.703,10	20,29 %	-12,15 %
DJ Eur.STOXX 50 P	4.209,98	7,35 %	-14,10 %
DJ Industrial Av.	13.212,04	8,14 %	5,53 %
S&P 500	1.408,47	12,00 %	0,00 %
Nasdaq Composite	3.091,57	18,67 %	-1,80 %
Nikkei 225	10.083,56	19,26 %	-17,34 %
Hang Seng (Hongk.)	20.555,58	11,51 %	-19,97 %
MSCI/Welt (EUR)	100,60	8,17 %	-4,53 %
Rentenmärkte			
Rex Performance	425,23	0,51 %	8,29 %
ML EMU Corp Bd	216,12	5,18 %	1,88 %
Rohstoffe			
Gold (USD)	1.662,50	8,59 %	8,93 %
Silber (USD)	32,43	15,08 %	-8,00 %
Rohöl Brent (\$/b)	123,44	14,57 %	16,36 %
Zinsen	Stand per 31.03.2012	Stand per 31.12.2011	Stand per 31.12.2010
Euribor (3 Monate)	0,78	1,36	1,01
EUR Umlaufrendite	1,50	1,46	2,51
10J. Staatsanl. BRD	1,82	1,84	2,97
10J. Pfandbriefe	2,45	2,54	3,39
Währungen			
EUR / USD	1,33	1,29	1,34
EUR / JPY	110,55	99,61	108,62
EUR / CHF	1,20	1,22	1,25
EUR / GBP	0,83	0,83	0,86

Impressum

MMD Multi Manager GmbH
Geschäftsführer: Klaus-Dieter Erdmann, Karsten Schnapp, Norbert Neunhoffer
Apothekerstr. 20, 59755 Arnsberg

E-Mail: info@multimanagergmbh.de
Internet: www.multimanagergmbh.de

Tel: 02371/919 59 20
Fax: 02371/919 59 21

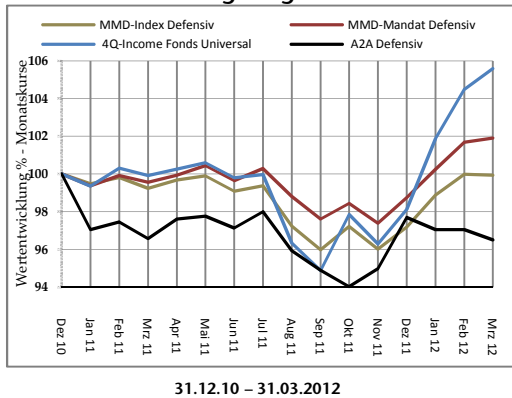
Dieser Info Letter wurde mit größter Sorgfalt erstellt. Eine Garantie für die Richtigkeit, Vollständigkeit und Genauigkeit aller Angaben kann dennoch nicht übernommen werden. Dieses Dokument dient nur zu Informationszwecken und sollte weder als Verkaufsangebot noch als Aufforderung zum Kauf oder als eine Empfehlung zugunsten der ausgewählten Fonds verstanden werden. Historische Wertentwicklungen lassen keine Rückschlüsse auf ähnliche Entwicklungen in der Zukunft zu. Diese sind nicht prognostizierbar.

Kommentar zu den Strategiedepots

Die Strategieportfolien MMD-MANDAT wurden am 1.4.2011 aufgelegt, so dass wir nunmehr auf ein Jahr zurückblicken können. Seit Start der Strategieportfolien beträgt die Performance für das defensive Mandat 2,34% bei einer Volatilität von 3,75, das ausgewogene Mandat erreichte eine Performance von -0,19% bei einer Volatilität von 5,13, bei der offensiven Strategie lag die Performance bei -4,51% mit einer Volatilität von 8,24 (jeweils nach Kosten).

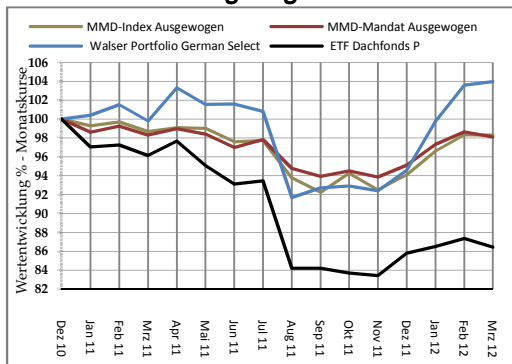
Trotz der auch im März weiterhin positiven Entwicklung des defensiven Mandats haben wir uns entschlossen, zwei Fonds zu tauschen. Der Sauren Global Defensiv wird ersetzt durch den Jyske Stable Strategy, der A2A Defensiv wird ersetzt durch den M&G Optimal Income. Beide haben gezeigt, dass sie - neben den für VV-Fonds obligatorischen verlustbegrenzenden Eigenschaften - insbesondere auch in steigenden Marktphasen Outperformance generieren können. Somit wird das Chance-Risiko-Verhältnis des Portfolios optimiert und bei gleichbleibendem Risiko eine verbesserte Ausnutzung des Upside-Potentials angestrebt.

Wertentwicklung ausgewählter Fonds



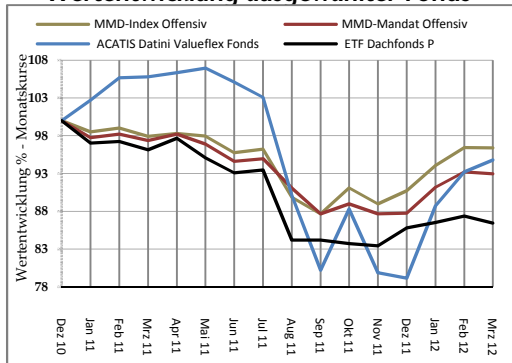
31.12.10 – 31.03.2012

Wertentwicklung ausgewählter Fonds



31.12.10 – 31.03.2012

Wertentwicklung ausgewählter Fonds



31.12.10 – 31.03.2012

MMD MANDAT DEFENSIV

3,17 %*

Fondname	Rücknahme-Preis per 31.03.2012	Performance YTD	Performance 2011	Performance 2010
4Q-Income Fonds Universal	18,20 €	7,60 %	-1,70 %	10,58 %
A2A Defensiv	12,13 €	-1,22 %	-2,31 %	8,27 %
Ariqon Konservativ	14,70 €	3,96 %	-0,91 %	5,63 %
Bantleon Opportunities S PA	105,68 €	2,88 %	5,57 %	-
Ethna Global Defensiv	136,34 €	3,08 %	-1,17 %	7,81 %
FvS Strat. SICAV-Defensiv R	112,01 €	2,32 %	2,07 %	7,03 %
Gothaer Comfort Ertrag	110,48 €	3,13 %	-1,99 %	4,73 %
Quint:Essence Strat.Defensive	114,42 €	2,11 %	0,45 %	6,87 %
Sauren Global Defensiv	14,14 €	2,99 %	-2,49 %	4,61 %
Star Cap Winbonds	1.461,12 €	7,40 %	-0,78 %	9,58 %

MMD-INDEX DEFENSIV

2,83 %

-2,81 %

3,42 %

Zum Vergl.:10% Eonia, 65% REXP, 12,5% MSCIWelt, 12,5% Eurostoxx 50P

2,29 %

3,16 %

4,42 %

Rücknahme-Preis per 31.03.2012

Performance YTD

Performance 2011

Performance 2010

MMD MANDAT AUSGEWOGEN

3,08 %*

Fondname	Rücknahme-Preis per 31.03.2012	Performance YTD	Performance 2011	Performance 2010
antea	69,39 €	6,12 %	-8,84 %	16,20 %
Carmignac Patrimoine A	5.314,75 €	1,72 %	-0,76 %	6,93 %
C-Quadrat ARTS TR Balance	157,06 €	2,15 %	-4,89 %	7,64 %
ETF Dachfonds P	12,31 €	0,74 %	-14,19 %	14,19 %
Ethna Aktiv E	109,93 €	2,52 %	-1,86 %	9,93 %
FvS Strategie ausgewogen R	113,70 €	3,11 %	1,90 %	9,79 %
Lux Topic - Bank Schilling	15,55 €	2,24 %	-1,68 %	4,03 %
M & W Privat	146,07 €	0,74 %	1,07 %	8,53 %
Sauren Global Balanced A	14,19 €	4,80 %	-4,92 %	11,77 %
Walser Portfolio German Select	175,44 €	9,90 %	-5,41 %	6,60 %

MMD-INDEX AUSGEWOGEN

4,50 %

-5,90 %

6,20 %

Zum Vergl.:10% Eonia, 40% REXP, 25% MSCIWelt, 25% Eurostoxx 50P

4,09 %

-1,24 %

5,19 %

Rücknahme-Preis per 31.03.2012

Performance YTD

Performance 2011

Performance 2010

MMD MANDAT OFFENSIV

5,84 %*

Fondname	Rücknahme-Preis per 31.03.2012	Performance YTD	Performance 2011	Performance 2010
ACATIS Datini Valueflex Fonds	44,13 €	19,72 %	-21,50 %	23,37 %
Arbor Invest – Systematik P	55,27 €	4,62 %	-11,51 %	10,47 %
Carmignac Investissement A	8.641,89 €	6,64 %	-9,95 %	15,76 %
C-Quadrat ARTS TR flexibel	92,32 €	2,96 %	-13,32 %	-
ETF Dachfonds P	12,31 €	0,74 %	-14,19 %	14,19 %
FvS Strat.SICAV-MultipleOpp.	159,96 €	9,27 %	7,37 %	14,34 %
Kap.Konz. Multi Asset Global	93,96 €	4,62 %	-10,02 %	15,16 %
M & W Privat	146,07 €	0,74 %	1,07 %	8,53 %
Sauren Global Opportunities	22,48 €	6,19 %	-12,05 %	24,65 %
TOP 25 S	127,03 €	9,58 %	-18,09 %	19,38 %

MMD-INDEX OFFENSIV

6,28 %

-9,29 %

13,84 %

Zum Vergl.:10% Eonia, 10%REXP, 40% MSCIWelt, 40% Eurostoxx 50P

6,26 %

-6,52 %

6,13 %

* Performance nach Kosten