

■ **Marktkommentar:**

Liebe Leserinnen und Leser,

sportlich fit, ökonomisch schwach, so präsentieren sich aktuell Spanien und Italien. Im Taktieren um weitere Milliarden zur Euro-Rettung konnten die beiden Länder ebenfalls Erfolge verbuchen. So brachte der Euro-Krisengipfel Nr. 25 für den Club-Med den Erfolg, erleichterten Zugriff auf den Rettungsschirm zu bekommen. Auch sollen Länder mit guter Haushaltsführung diesen künftig ohne strikte Sparauflagen in Anspruch nehmen können. Auf Druck Italiens müssen die betroffenen Krisenstaaten lediglich die jährlichen Haushaltsvorgaben der EU-Kommission erfüllen, werden aber nicht weiter kontrolliert. Außerdem haben sich die 17 Euro-Länder auf direkte Hilfen für Banken geeinigt. Dafür soll zunächst eine zentrale Bankenaufsicht unter Beteiligung der Europäischen Zentralbank organisiert werden. Um die Jugendarbeitslosigkeit der südeuropäischen Länder zu verringern, wurde ein Wachstumspakt über 120 Mrd. beschlossen.

Nach dem Gipfeltreffen folgte an den Aktienmärkten der Gipfelsturm. Am letzten Handelstag des Monats gab es kräftige Kursgewinne und auf Monatssicht einen versöhnlichen Ausklang. Der deutsche Aktienindex DAX stieg um 2,4%, der amerikanische S&P 500 um 4,0% und der japanische Nikkei 225 sogar um 5,4%. Auch die Schwellenländer konnten sich von den Vormonatsverlusten erholen.

Der deutsche Rentenmarkt war von starken Schwankungen geprägt. Markierte die 10-jährige Bundesanleihe noch zu Monatsbeginn einen neuen historischen Tiefstand von 1,13%, stieg die Rendite im Monatsverlauf um 0,35%-Punkte auf 1,59%.

Die Rohstoffmärkte tendierten uneinheitlich. Der Goldpreis stieg um 2,6%, während sich Silber um 3,6% verbilligte. Aus Sorge der Marktteilnehmer um das Wirtschaftswachstum büßte auch der Ölpreis 7,1% ein (jeweils in US-Dollar).

Die Devisenhändler wurden durch die Gipfelergebnisse zur Eindeckung ihrer Shortpositionen im Euro gezwungen. Der Euro gewann gegenüber dem US-Dollar 2,4%, gegenüber den japanischen Yen 4,3% und gegenüber dem britischen Pfund 1,3%.

Das 2. Halbjahr hat verheißungsvoll begonnen. Wie sich ausgewählte vermögensverwaltende Fonds in den verschiedenen Kategorien im 1. Halbjahr 2012 entwickelt haben, entnehmen Sie bitte der Rückseite.

Mit besten Grüßen



■ **Marktstatistik:**

Aktienindizes	Stand per 30.06.2012	Veränderung in 2012 (J/A)	Veränderung in 2011 (J/J)
DAX (X)	6.416,28	8,78 %	-14,69 %
MDAX (X)	10.343,71	16,25 %	-12,15 %
DJ Eur.STOXX 50 P	3.950,16	0,73 %	-14,10 %
DJ Industrial Av.	12.880,09	5,42 %	5,53 %
S&P 500	1.362,16	8,31 %	0,00 %
Nasdaq Composite	2.935,05	12,66 %	-1,80 %
Nikkei 225	9.006,78	6,52 %	-17,34 %
Hang Seng (Hongk.)	19.441,46	5,46 %	-19,97 %
MSCI/Welt (EUR)	99,43	6,92 %	-4,53 %
■ Rentenmärkte			
Rex Performance	431,56	2,01 %	8,29 %
ML EMU Corp Bd	216,51	5,37 %	1,88 %
■ Rohstoffe			
Gold (USD)	1.598,50	4,41 %	8,93 %
Silber (USD)	27,08	-3,90 %	-8,00 %
Rohöl Brent (\$/b)	94,45	-12,34 %	16,36 %
■ Zinsen			
Euribor (3 Monate)	0,65	1,36	1,01
EUR Umlaufrendite	1,31	1,46	2,51
10J. Staatsanl. BRD	1,59	1,84	2,97
10J. Pfandbriefe	2,17	2,54	3,39
■ Währungen			
EUR / USD	1,27	1,29	1,34
EUR / JPY	101,08	99,61	108,62
EUR / CHF	1,20	1,22	1,25
EUR / GBP	0,81	0,83	0,86

Impressum

MMD Multi Manager GmbH
Geschäftsführer: Klaus-Dieter Erdmann, Karsten Schnapp, Norbert Neunhoffer
Apothekerstr. 20, 59755 Arnsberg

E-Mail: info@multimanagergmbh.de
Internet: www.multimanagergmbh.de

Tel: 02371/919 59 20
Fax: 02371/919 59 21

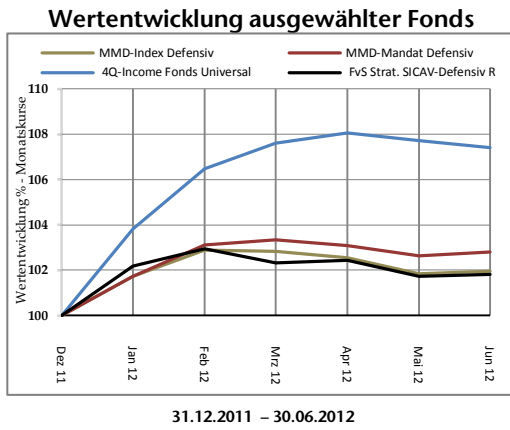
Dieser Info Letter wurde mit größter Sorgfalt erstellt. Eine Garantie für die Richtigkeit, Vollständigkeit und Genauigkeit aller Angaben kann dennoch nicht übernommen werden. Dieses Dokument dient nur zu Informationszwecken und sollte weder als Verkaufsangebot noch als Aufforderung zum Kauf oder als eine Empfehlung zugunsten der ausgewählten Fonds verstanden werden. Historische Wertentwicklungen lassen keine Rückschlüsse auf ähnliche Entwicklungen in der Zukunft zu. Diese sind nicht prognostizierbar.

Kommentar zu den Mandaten

Das defensive Mandat rentierte im abgelaufenen Monat freundlich. Am stärksten von der positiven Gegenbewegung am Monatsende konnten der M&G Optimal Income mit 1,07% und der von Peter Huber gemanagte Star Cap Windbonds mit 0,95% profitieren.

Das MMD-Mandat „Ausgewogen“ konnte die Erholung zum Monatsende nur bedingt aufnehmen und tendierte etwas schwächer. Invers zum Vormonat ist der quantitativ gemanagte Walser Portfolio German Select in diesem Monat mit 0,51% der Spitzenreiter, während der Carmignac Patrimoine als Primus des Vormonats mit -2,74% den Juni als Schlusslicht beendete.

Das offensive Mandat tendierte ebenfalls leicht schwächer, wobei der von Dr. Leber verwaltete ACATIS Datini Valueflex mit 3,34% und der Kapital Konzept Multi Asset Global mit 1,82% maßgeblich zur Stabilisierung des Portfolios beigetragen haben.



MMD MANDAT DEFENSIV

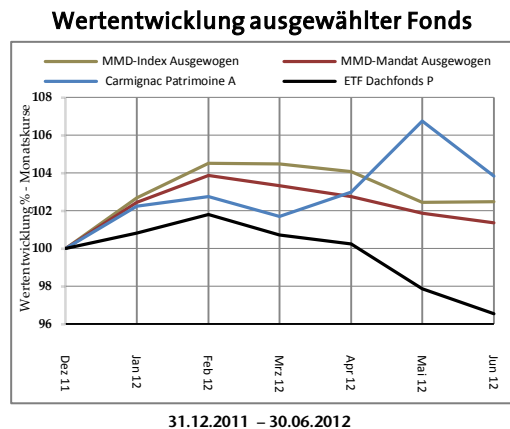
2,56 %*

	Rücknahme-Preis per 30.06.2012	Performance YTD	Performance 2011	Performance 2010
4Q-Income Fonds Universal	18,17 €	7,43 %	-1,70 %	10,58 %
Ariqon Konservativ	14,69 €	3,89 %	-0,91 %	5,63 %
Bantleon Opportunities S PA	104,06 €	2,22 %	5,57 %	-
Ethna Global Defensiv	138,40 €	4,63 %	-1,17 %	7,81 %
FvS Strat. SICAV-Defensiv R	111,45 €	1,81 %	2,07 %	7,03 %
Gothaer Comfort Ertrag	109,08 €	1,82 %	-1,99 %	4,73 %
Jyske Stable Strategy	142,00 €	3,82 %	3,42 %	8,96 %
M&G Optimal Income	15,33 €	5,11 %	6,30 %	9,12 %
Quint:Essence Strat.Defensive	114,28 €	1,98 %	0,45 %	6,87 %
Star Cap Winbonds	1.407,75 €	5,64 %	-0,78 %	9,58 %

MMD-INDEX DEFENSIV

1,94 %

	Rücknahme-Preis per 30.06.2012	Performance YTD	Performance 2011	Performance 2010
Zum Vergl.:10% Eonia, 65% REXP, 12,5% MSCIWelt, 12,5% Eurostoxx 50P		2,29 %	3,16 %	4,42 %



MMD MANDAT AUSGEWOGEN

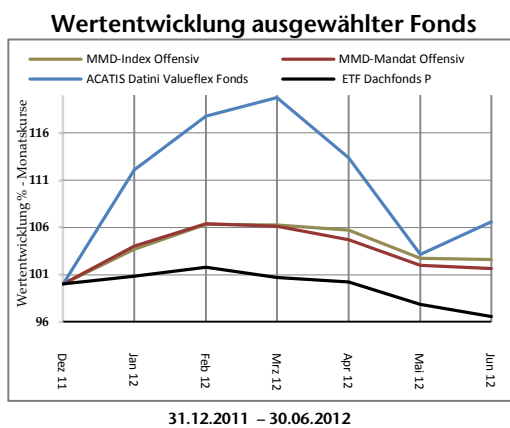
1,10 %*

	Rücknahme-Preis per 30.06.2012	Performance YTD	Performance 2011	Performance 2010
antea	67,58 €	3,35 %	-8,84 %	16,20 %
Carmignac Patrimoine A	5.425,72 €	3,85 %	-0,76 %	6,93 %
C-Quadrat ARTS TR Balance	155,48 €	1,13 %	-4,89 %	7,64 %
ETF Dachfonds P	11,80 €	-3,44 %	-14,19 %	14,19 %
Ethna Aktiv E A	109,97 €	2,56 %	-1,86 %	9,93 %
FvS Strategie ausgewogen R	112,56 €	2,08 %	1,90 %	9,79 %
Lux Topic - Bank Schilling	15,43 €	1,45 %	-1,68 %	4,03 %
M & W Privat	144,04 €	-0,66 %	1,07 %	8,53 %
Sauren Global Balanced A	13,87 €	2,44 %	-4,92 %	11,77 %
Walser Portfolio German Select	165,12 €	3,44 %	-5,41 %	6,60 %

MMD-INDEX AUSGEWOGEN

2,48 %

	Rücknahme-Preis per 30.06.2012	Performance YTD	Performance 2011	Performance 2010
Zum Vergl.:10% Eonia, 40% REXP, 25% MSCIWelt, 25% Eurostoxx 50P		2,73 %	-1,24 %	5,19 %



MMD MANDAT OFFENSIV

1,42 %*

	Rücknahme-Preis per 30.06.2012	Performance YTD	Performance 2011	Performance 2010
ACATIS Datini Valueflex Fonds	39,29 €	6,59 %	-21,50 %	23,37 %
Arbor Invest – Systematik P	53,80 €	1,84 %	-11,51 %	10,47 %
Carmignac Investissement A	8.279,45 €	2,17 %	-9,95 %	15,76 %
C-Quadrat ARTS TR flexibel	90,23 €	0,63 %	-13,32 %	-
ETF Dachfonds P	11,80 €	-3,44 %	-14,19 %	14,19 %
FvS Strat.SICAV-MultipleOpp.	154,44 €	5,50 %	7,37 %	14,34 %
Kap.Konz. Multi Asset Global	91,99 €	2,43 %	-10,02 %	15,16 %
M & W Privat	144,04 €	-0,66 %	1,07 %	8,53 %
Sauren Global Opportunities	21,84 €	3,16 %	-12,05 %	24,65 %
TOP 25 S	115,51 €	2,20 %	-18,09 %	19,38 %

MMD-INDEX OFFENSIV

2,62 %

	Rücknahme-Preis per 30.06.2012	Performance YTD	Performance 2011	Performance 2010
Zum Vergl.:10% Eonia, 10%REXP, 40% MSCIWelt, 40% Eurostoxx 50P		3,27 %	-6,52 %	6,13 %

* Performance nach Kosten

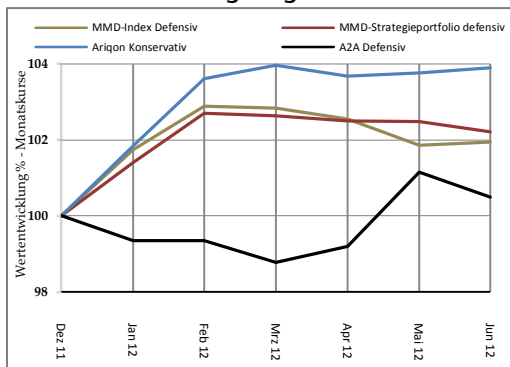
Kommentar zu den Strategieportfolios

Das Strategieportfolio „defensiv“ verzeichnete im abgelaufenen Monat einen minimalen Wertverlust. Entgegen dem Trend konnten sich der Ariqon Konservativ mit 0,14% und der FvS Strategie Defensiv mit 0,08% zumindest leicht verbessern.

Auch das Strategiedepot „ausgewogen“ verbuchte leichte Verluste. In einem äußerst schwierigen Marktumfeld für quantitativ gemanagte Strategien verlor der ETF Dachfonds P 1,34% und der C-Quadrat ARTS TR Balance gab um 0,92% nach.

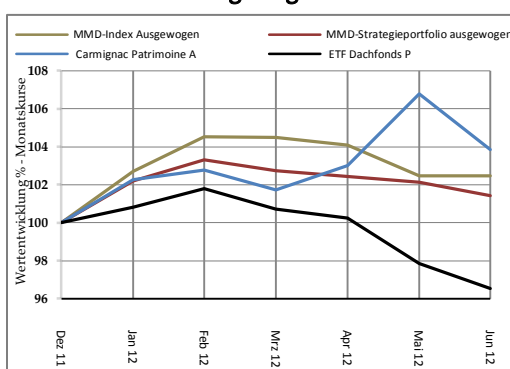
Das Strategieportfolio „dynamisch“ musste ebenfalls Einbußen hinnehmen. Der LGT Strategy 5 Years (EUR) konnte die Erholung zum Monatsende mit 1,55% am besten Nutzen und auch die quantitativ gemanagten Avana Index Trend Eu. Dyn. und Walser Portfolio German Select verbuchten entgegen dem Trend leichte Gewinne von 0,55% bzw. 0,51%.

Wertentwicklung ausgewählter Fonds



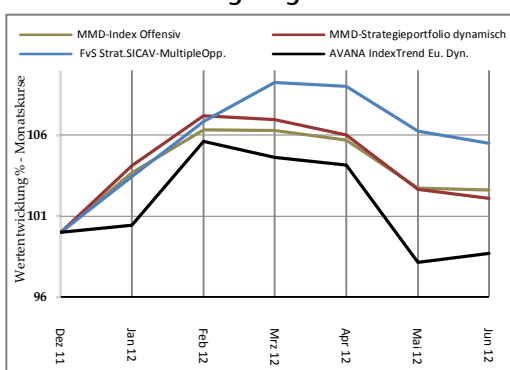
31.12.2011 – 30.06.2012

Wertentwicklung ausgewählter Fonds



31.12..2011 – 30.06.2012

Wertentwicklung ausgewählter Fonds



31.12.2011 – 30.06.2012

MMD Strategieportfolio defensiv

	Rücknahme-Preis per 30.06.2012	Performance YTD	Performance 2011	Performance 2010
MMD Strategieportfolio defensiv		2,19 %	-0,29 %	6,18 %
A2A Defensiv	12,34 €	0,49 %	-2,31 %	8,27 %
Ariqon Konservativ	14,69 €	3,89 %	-0,91 %	5,63 %
Bantleon Opportunities S PT	107,32 €	2,21 %	5,55 %	6,73 %
FI Alpha Renten Global	97,71 €	3,83 %	-3,22 %	9,67 %
FvS Strat. SICAV-Defensiv R	111,45 €	1,81 %	2,07 %	7,03 %
Gothaer Comfort Ertrag	109,08 €	1,82 %	-1,99 %	4,73 %
R+P Rendite Plus UI	112,21 €	1,30 %	1,00 %	2,77 %
Sauren Global Defensiv A	14,04 €	2,26 %	-2,49 %	4,61 %
MMD-INDEX DEFENSIV		1,94 %	-2,81 %	3,42 %

MMD Strategieportfolio ausgewogen

	Rücknahme-Preis per 30.06.2012	Performance YTD	Performance 2011	Performance 2010
MMD Strategieportfolio ausgewogen		1,42 %	-4,06 %	10,62 %
antea	67,58 €	3,35 %	-8,84 %	16,20 %
Carmignac Patrimoine A	5.425,72 €	3,85 %	-0,76 %	6,93 %
C-Quadrat ARTS TR Balance	155,48 €	1,13 %	-4,89 %	7,64 %
ETF Dachfonds P	11,80 €	-3,44 %	-14,19 %	14,19 %
Ethna-AKTIV E T	111,39 €	2,53 %	-1,87 %	9,94 %
FvS Strategie ausgewogen R	112,56 €	2,08 %	1,90 %	9,79 %
M & W Privat	144,04 €	-0,66 %	1,07 %	8,53 %
Sauren Global Balanced A	13,87 €	2,44 %	-4,92 %	11,77 %
MMD-INDEX AUSGEWOGEN		2,48 %	-5,90 %	6,20 %

MMD Strategieportfolio dynamisch

	Rücknahme-Preis per 30.06.2012	Performance YTD	Performance 2011	Performance 2010
MMD Strategieportfolio dynamisch		2,11 %	-8,75 %	15,17 %
AVANA IndexTrend Eu. Dyn.	109,47 €	-1,33 %	-12,71 %	13,26 %
Carmignac Investissement A	8.279,45 €	2,17 %	-9,95 %	15,76 %
C-Quadrat ARTS TR GI.AMI	90,23 €	1,03 %	-13,64 %	10,81 %
DJE Vermögensmanag. P	89,08 €	0,07 %	-15,43 %	24,14 %
FvS Strat.SICAV-MultipleOpp.	154,44 €	5,50 %	7,37 %	14,34 %
LGT Strategy 5 Years (EUR)	1.342,43 €	2,36 %	-8,16 %	11,78 %
Sauren Global Opportunities	21,84 €	3,16 %	-12,05 %	24,65 %
WALSER Pf. German Select	165,12 €	3,44 %	-5,41 %	6,60 %
MMD-INDEX OFFENSIV		2,62 %	-9,29 %	13,84 %