

Anlagemärkte und vermögensverwaltende Fonds im Überblick

■ **Marktkommentar:**

Liebe Leserinnen und Leser,

jedes neue Jahr bringt auch Veränderungen von Reglements. Eine wichtige Änderung, die die Welt der Euro-Staatsanleihen betrifft, ist in den Medien fast untergegangen. Alle ab dem 01. Januar 2013 neu emittierten Anleihen sind mit der „Collective Action Clause (CAC)“ ausgestattet, die es den Staaten erlaubt, Schuldenschnitte einfacher und schneller durchzuführen. Als Vorbild für diese Neuerung diente Griechenland, dem es nur dank der CAC gelang, im Frühjahr letzten Jahres den Schuldenschnitt zu vollziehen. Die Emission der ersten neuen Anleihen verlief problemlos.

Die Aktienmärkte starteten sehr fest in das neue Jahr. Der deutsche Aktienindex DAX gewann 2,2%, der amerikanische S&P 500 5,0% und der japanische Nikkei 225 konnte um 7,2% zulegen. Die Schwellenländer verbuchten aus Sicht des Euro-Anlegers währungsbedingt leichte Einbußen.

Der deutsche Rentenmarkt generierte starke Verluste. Die Rendite der 10-jährigen Bundesanleihe stieg um 0,39%-Punkte auf 1,69%. Da das Vertrauen in die südeuropäischen Staaten wieder zunahm, war der „Safe-Haven“-Status Deutschlands weniger gefragt.

Die Rohstoffmärkte tendierten freundlich. Der Goldpreis stieg um 0,40%, Silber um 6,9% und Öl um 5,9%. (jeweils in US-Dollar).

Der Euro zeigte sich weiter fest. Er gewann gegenüber dem japanischen Yen 8,9%, gegenüber dem britischen Pfund 6,2% und gegenüber dem US-Dollar 3,0%. Die Absicht der Briten und Japaner, durch eine aktive Wechselkurspolitik die Wettbewerbssituation am Weltmarkt zu verbessern, wird immer deutlicher. Selbst der Schweizer Franken zeigte gegenüber dem Euro Schwäche.

Wie ausgewählte vermögensverwaltende Fonds in das neue Jahr gestartet sind, entnehmen Sie bitte der Rückseite.

Mit besten Grüßen



■ **Marktstatistik:**

Aktienindizes	Stand per 31.01.2013	Veränderung in 2013 (J/A)	Veränderung in 2012 (J/J)
DAX (X)	7.776,05	2,15 %	29,06 %
MDAX (X)	12.571,38	5,51 %	33,90 %
DJ Eur.STOXX 50 P	4.759,30	2,80 %	18,06 %
DJ Industrial Av.	13.860,58	5,77 %	7,26 %
S&P 500	1.498,11	5,04 %	13,41 %
Nasdaq Composite	3.142,13	4,06 %	15,91 %
Nikkei 225	11.138,66	7,15 %	22,94 %
Hang Seng (Hongk.)	23.729,53	4,73 %	22,91 %
MSCI/Welt (EUR)	105,73	3,17 %	10,17 %
■ Rentenmärkte			
Rex Performance	436,83	-1,32 %	4,64 %
ML EMU Corp Bd	228,82	-1,09 %	12,60 %
■ Rohstoffe			
Gold (USD)	1.664,75	0,44 %	8,26 %
Silber (USD)	32,03	6,94 %	6,28 %
Rohöl Brent (\$/b)	115,72	5,92 %	1,40 %
■ Zinsen			
	Stand per 31.01.2013	Stand per 31.12.2012	Stand per 31.12.2011
Euribor (3 Monate)	0,23	0,19	1,36
EUR Umlaufrendite	1,35	1,01	1,46
10J. Staatsanl. BRD	1,69	1,30	1,84
10J. Pfandbriefe	2,07	1,74	2,54
■ Währungen			
EUR / USD	1,36	1,32	1,29
EUR / JPY	124,52	114,40	99,61
EUR / CHF	1,24	1,21	1,22
EUR / GBP	0,86	0,81	0,83

Impressum

MMD Multi Manager GmbH
Geschäftsführer: Klaus-Dieter Erdmann, Karsten Schnapp, Norbert Neunhoffer
Apothekerstr. 20, 59755 Arnsberg

E-Mail: info@multimanagergmbh.de
Internet: www.multimanagergmbh.de

Tel: 02371/919 59 20
Fax: 02371/919 59 21

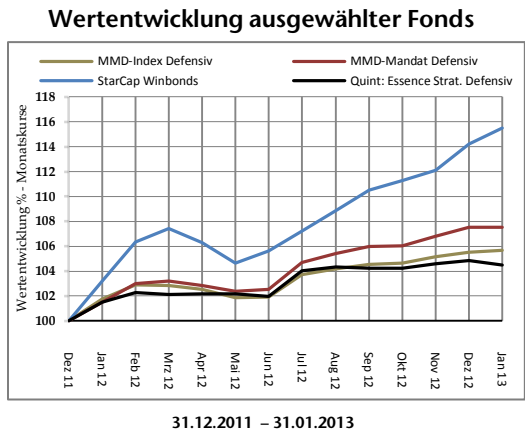
Dieser Info Letter wurde mit größter Sorgfalt erstellt. Eine Garantie für die Richtigkeit, Vollständigkeit und Genauigkeit aller Angaben kann dennoch nicht übernommen werden. Dieses Dokument dient nur zu Informationszwecken und sollte weder als Verkaufsangebot noch als Aufforderung zum Kauf oder als eine Empfehlung zugunsten der ausgewählten Fonds verstanden werden. Historische Wertentwicklungen lassen keine Rückschlüsse auf ähnliche Entwicklungen in der Zukunft zu. Diese sind nicht prognostizierbar.

Kommentar zu den Mandaten

Das defensive Mandat verbuchte trotz der schwierigen Situation am Rentenmarkt zum Jahresbeginn leichte Gewinne. Besonders hervorzuheben sind der von Peter Huber gemanagte Star Cap Winbonds+ mit einer monatlichen Wertentwicklung von 1,1% und der M&G Optimal Income mit einem Gewinn von 1,0%.

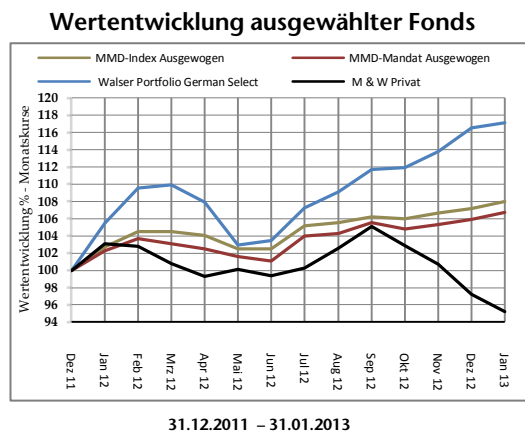
Das „MMD-Mandat Ausgewogen“ tendierte freundlich. Der auf die Managerauswahl fokussierte Sauren Global Balanced A gewann 1,6% und der antea 1,4%. Der antea wird ab Februar um Rothschild Wealth Management als vierten Asset-Manager ergänzt.

Das offensive Mandat verbuchte kräftige Gewinne. Die quantitativen Fonds Arbor Invest-Systematik P und C-Quadrat ARTS TR flexibel stiegen um jeweils 3,2% und konnten überdurchschnittlich an dem positiven Aktienumfeld partizipieren.



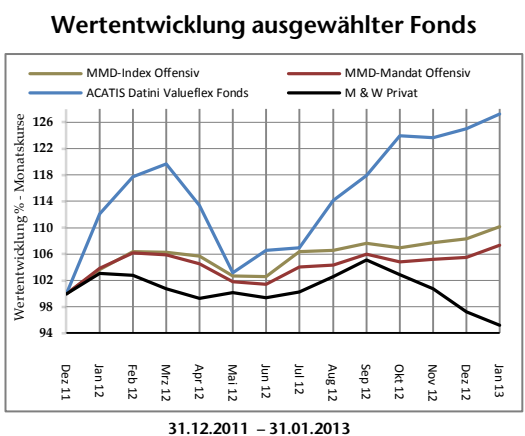
MMD MANDAT DEFENSIV*

	Rücknahme-Preis per 31.01.2013	Performance YTD	Performance 2012	Performance 2011
MMD MANDAT DEFENSIV*		0,01 %	7,50 %	
4Q-Income Fonds Universal	18,85 €	-0,16 %	11,62 %	-1,70 %
Ariqon Konservativ	15,36 €	0,00 %	8,63 %	-0,91 %
Bantleon Opportunities S PA	106,75 €	-0,36 %	7,58 %	5,57 %
Ethna Global Defensiv	146,35 €	-0,50 %	11,20 %	-1,17 %
FvS Strat. SICAV-Defensiv R	115,68 €	0,37 %	5,83 %	2,07 %
Gothaer Comfort Ertrag	114,28 €	0,49 %	6,40 %	-1,99 %
Jyske Stable Strategy	149,20 €	0,48 %	8,57 %	3,42 %
M&G Optimal Income	16,64 €	1,00 %	12,96 %	6,30 %
Quint:Essence Strat.Defensive	117,05 €	-0,37 %	4,85 %	0,45 %
Star Cap Winbonds+	1.539,31 €	1,11 %	14,25 %	-0,78 %
MMD-INDEX DEFENSIV		0,14 %	5,55 %	-2,81 %
Zum Vergl.:10% Eonia, 65% REXP, 12,5% MSCIWelt, 12,5% Eurostoxx 50P		-0,15 %	6,29 %	3,80 %



MMD MANDAT AUSGEWOGEN*

	Rücknahme-Preis per 31.01.2013	Performance YTD	Performance 2012	Performance 2011
MMD MANDAT AUSGEWOGEN*		0,48 %	5,93 %	
antea	73,37 €	1,42 %	10,69 %	-8,84 %
Carmignac Patrimoine A	554,57 €	0,68 %	5,42 %	-0,76 %
C-Quadrat ARTS TR Balance	165,98 €	0,99 %	6,89 %	-4,89 %
ETF Dachfonds P	12,52 €	1,21 %	1,23 %	-14,19 %
Ethna Aktiv E A	119,33 €	1,14 %	10,03 %	-1,86 %
FvS Strat. SICAV - Ausgewogen R	119,73 €	1,28 %	7,48 %	1,90 %
Lux Topic - Bank Schilling	16,20 €	0,50 %	5,98 %	-1,68 %
M & W Privat	138,03 €	-2,06 %	-2,79 %	1,07 %
Sauren Global Balanced A	14,79 €	1,58 %	7,53 %	-4,92 %
Walser Portfolio German Select	186,98 €	0,53 %	16,51 %	-5,41 %
MMD-INDEX AUSGEWOGEN		0,79 %	7,16 %	-5,90 %
Zum Vergl.:10% Eonia, 40% REXP, 25% MSCIWelt, 25% Eurostoxx 50P		0,96 %	9,21 %	-1,37 %



MMD MANDAT OFFENSIV*

	Rücknahme-Preis per 31.01.2013	Performance YTD	Performance 2012	Performance 2011
MMD MANDAT OFFENSIV*		1,76 %	5,46 %	
ACATIS Datini Valueflex Fonds	46,57 €	1,79 %	25,03 %	-21,50 %
ACATIS Gané Value	182,86 €	3,10 %	13,22 %	1,99 %
Arbor Invest – Systematik P	58,04 €	3,15 %	6,51 %	-11,51 %
BGF Global Allocation A2 EUR	33,03 €	0,67 %	6,11 %	-1,25 %
Carmignac Investissement A	904,63 €	2,51 %	8,90 %	-9,95 %
C-Quadrat ARTS TR flexibel	95,40 €	3,23 %	3,63 %	-13,32 %
FvS Strat.SICAV-MultipleOpp.	171,91 €	2,65 %	14,40 %	7,37 %
M & W Privat	138,03 €	-2,06 %	-2,79 %	1,07 %
Sauren Global Opportunities	23,26 €	1,62 %	8,12 %	-12,05 %
Schroder ISF Gl. Div. Growth	108,37 €	3,10 %	7,96 %	-6,47 %
MMD-INDEX OFFENSIV		1,70 %	8,35 %	-9,29 %
Zum Vergl.:10% Eonia, 10%REXP, 40% MSCIWelt, 40% Eurostoxx 50P		2,16 %	10,37 %	-9,17 %

* Performance nach Kosten

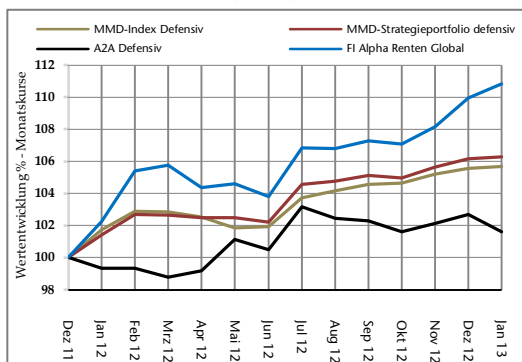
Kommentar zu den Strategieportfolios

Das Strategieportfolio „defensiv“ behauptete sich zu Beginn des neuen Jahres. Die Schwäche des deutschen Rentenmarktes war für die Anleihemanager eine große Herausforderung. Der FI Alpha Renten Global und der Sauren Global Defensiv A stiegen um jeweils 0,8%.

Das Strategieportfolio „ausgewogen“ verbuchte leichte Zuwächse. Der auf die Managerauswahl fokussierte Sauren Global Balanced A gewann 1,6% und der antea 1,4%. Der antea wird ab Februar um Rothschild Wealth Management als vierten Asset-Manager ergänzt.

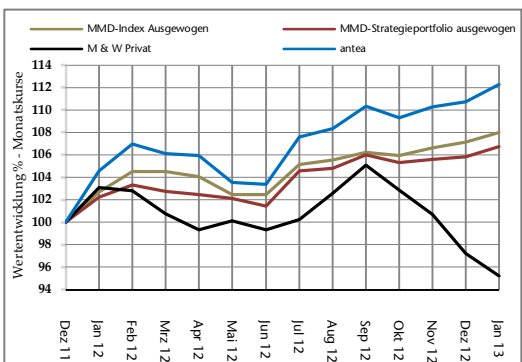
Das Strategieportfolio „dynamisch“ tendierte sehr freundlich. Der FvS Strat.SICAV-Multiple Opp. und das DJE Vermögenmanag. P führten mit 2,7% und 2,8% die Gewinnerliste an.

Wertentwicklung ausgewählter Fonds



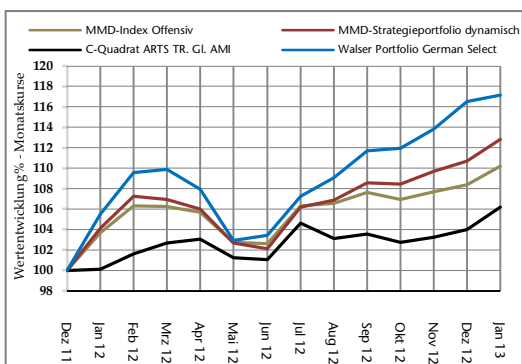
31.12.2011 – 31.01.2013

Wertentwicklung ausgewählter Fonds



31.12.2011 – 31.01.2013

Wertentwicklung ausgewählter Fonds



31.12.2011 – 31.01.2013

MMD Strategieportfolio defensiv

	Rücknahme-Preis per 31.01.2013	Performance YTD	Performance 2012	Performance 2011
MMD Strategieportfolio defensiv		0,08 %	6,17 %	
A2A Defensiv	12,48 €	-1,03 %	2,69 %	-2,31 %
Ariqon Konservativ	15,36 €	0,00 %	8,63 %	-0,91 %
Bantleon Opportunities S PT	112,55 €	-0,36 %	7,58 %	5,55 %
FI Alpha Renten Global	104,29 €	0,78 %	9,96 %	-3,22 %
FvS Strat. SICAV-Defensiv R	115,68 €	0,37 %	5,83 %	2,07 %
Gothaer Comfort Ertrag	114,28 €	0,49 %	6,40 %	-1,99 %
R+P Rendite Plus UI	113,03 €	-0,40 %	2,82 %	1,00 %
Sauren Global Defensiv A	14,60 €	0,76 %	5,54 %	-2,49 %
MMD-INDEX DEFENSIV		0,14 %	5,55 %	-2,81 %

MMD Strategieportfolio ausgewogen

	Rücknahme-Preis per 31.01.2013	Performance YTD	Performance 2012	Performance 2011
MMD Strategieportfolio ausgewogen		0,82 %	5,84 %	
antea	73,37 €	1,42 %	10,69 %	-8,84 %
Carmignac Patrimoine A	554,57 €	0,68 %	5,42 %	-0,76 %
C-Quadrat ARTS TR Balance	165,98 €	0,99 %	6,89 %	-4,89 %
ETF Dachfonds P	12,52 €	1,21 %	1,23 %	-14,19 %
Ethna AKTIV E T	120,80 €	1,12 %	9,96 %	-1,87 %
FvS Strat. SICAV Ausgewogen R	119,73 €	1,28 %	7,48 %	1,90 %
M & W Privat	138,03 €	-2,06 %	-2,79 %	1,07 %
Sauren Global Balanced A	14,79 €	1,58 %	7,53 %	-4,92 %
MMD-INDEX AUSGEWOGEN		0,79 %	7,16 %	-5,90 %

MMD Strategieportfolio dynamisch

	Rücknahme-Preis per 31.01.2013	Performance YTD	Performance 2012	Performance 2011
MMD Strategieportfolio dynamisch		1,91 %	10,69 %	
AVANA IndexTrend Eu. Dyn.	128,24 €	2,19 %	13,12 %	-12,71 %
Carmignac Investissement A	904,63 €	2,51 %	8,90 %	-9,95 %
C-Quadrat ARTS TR Gl. AMI	89,50 €	2,09 %	4,01 %	-13,64 %
DJE Vermögensmanag. P	103,40 €	2,78 %	13,01 %	-15,43 %
FvS Strat.SICAV-MultipleOpp.	171,91 €	2,65 %	14,40 %	7,37 %
LGT Strategy 5 Years (EUR)	1.424,65 €	0,98 %	7,57 %	-8,16 %
Sauren Global Opportunities	23,26 €	1,62 %	8,12 %	-12,05 %
Walser Portfolio German Select	186,98 €	0,53 %	16,51 %	-5,41 %
MMD-INDEX OFFENSIV		1,70 %	8,35 %	-9,29 %