

**Anlagemärkte und vermögensverwaltende Fonds im Überblick**

**■ Marktkommentar:**

Liebe Leserinnen und Leser,

der April machte den Anlegern deutlich, dass der Wunsch nach Sicherheit eine reine Illusion ist. Nach der Teilenteignung von Einlagenbesitzern im März auf Zypern mussten die Besitzer von Gold nun schmerzhaft Verluste innerhalb weniger Börsentage erfahren. So fiel der Goldpreis von US-\$ 1.600 auf US-\$ 1.315, ehe eine Gegenreaktion einsetzte. Es war der stärkste Rückgang seit 1980. Das Thema Gold als Krisenwährung hat mit dieser erhöhten Schwankung einige Kratzer erlitten, da gerade die Anleger, die die Schwankungen der Aktien vermeiden wollten, ihre Zuflucht im Gold sahen.

Die Aktienmärkte tendierten weiter freundlich. Der breit aufgestellte amerikanische S&P 500 stieg um 1,8% und markierte im Monatsverlauf einen neuen historischen Höchststand. Der deutsche Aktienindex DAX stieg um 1,5%, und der japanische Nikkei 225 wurde von der extrem expansiven japanischen Geldpolitik weiter befeuert und haussierte um 12,3%. Die Schwellenländer entwickelten sich uneinheitlich.

Der deutsche Rentenmarkt baute seine Gewinne weiter leicht aus. Die Rendite der 10-jährigen Bundesanleihe fiel um 0,06%-Punkte auf 1,22%.

Die Rohstoffmärkte tendierten schwach. Der Goldpreis fiel um 8,1% und Silber um 14,8%. Auch das Öl gab um 6,1% nach (jeweils in US-Dollar).

Der Euro zeigte sich fester. Er gewann gegenüber dem US-Dollar 3,1%, dem japanischen Yen 6,2% und dem britischen Pfund 1,2%. Zum Schweizer Franken gab es keine Veränderung.

Wie sich ausgewählte vermögensverwaltende Fonds in den verschiedenen Kategorien entwickelt haben, entnehmen Sie bitte der Rückseite.

Mit besten Grüßen



**■ Marktstatistik:**

<b>Aktienindizes</b>	Stand per 30.04.2013	Veränderung in 2013 (J/A)	Veränderung in 2012 (J/J)
DAX (X)	7.913,71	3,96 %	29,06 %
MDAX (X)	13.443,71	12,84 %	33,90 %
DJ Eur.STOXX 50 P	4.811,69	3,93 %	18,06 %
DJ Industrial Av.	14.839,80	13,25 %	7,26 %
S&P 500	1.597,57	12,02 %	13,41 %
Nasdaq Composite	3.328,79	10,24 %	15,91 %
Nikkei 225	13.926,08	33,97 %	22,94 %
Hang Seng (Hongk.)	22.737,01	0,35 %	22,91 %
MSCI/Welt (EUR)	114,33	10,28 %	10,17 %
<b>■ Rentenmärkte</b>			
Rex Performance	447,19	1,02 %	4,64 %
ML EMU Corp Bd	235,73	1,89 %	12,60 %
<b>■ Rohstoffe</b>			
Gold (USD)	1.469,00	-11,37 %	8,26 %
Silber (USD)	24,42	-18,46 %	6,28 %
Rohöl Brent (\$/b)	101,83	-6,79 %	1,40 %
<b>■ Zinsen</b>			
	Stand per 30.04.2013	Stand per 31.12.2012	Stand per 31.12.2011
Euribor (3 Monate)	0,21	0,19	1,36
EUR Umlaufrendite	0,99	1,01	1,46
10J. Staatsanl. BRD	1,22	1,30	1,84
10J. Pfandbriefe	1,62	1,74	2,54
<b>■ Währungen</b>			
EUR / USD	1,32	1,32	1,29
EUR / JPY	128,19	114,40	99,61
EUR / CHF	1,22	1,21	1,22
EUR / GBP	0,85	0,81	0,83

**Impressum**

**MMD Multi Manager GmbH**

Geschäftsführer: Klaus-Dieter Erdmann, Karsten Schnapp, Norbert Neunhoffer  
Apothekerstr. 20, 59755 Arnsberg

E-Mail: info@multimanagergmbh.de  
Internet: www.multimanagergmbh.de

Tel: 02371/919 59 20  
Fax: 02371/919 59 21

Dieser Info Letter wurde mit größter Sorgfalt erstellt. Eine Garantie für die Richtigkeit, Vollständigkeit und Genauigkeit aller Angaben kann dennoch nicht übernommen werden. Dieses Dokument dient nur zu Informationszwecken und sollte weder als Verkaufsangebot noch als Aufforderung zum Kauf oder als eine Empfehlung zugunsten der ausgewählten Fonds verstanden werden. Historische Wertentwicklungen lassen keine Rückschlüsse auf ähnliche Entwicklungen in der Zukunft zu. Diese sind nicht prognostizierbar.

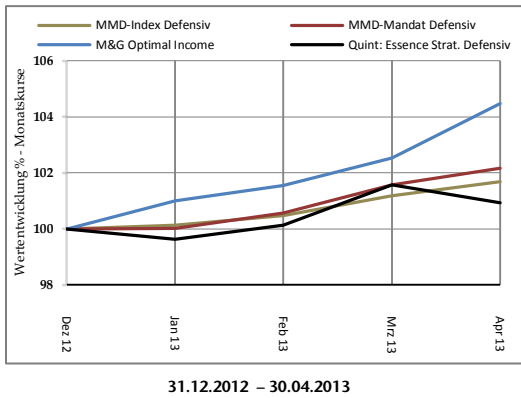
**Kommentar zu den Mandaten**

Das defensive Mandat verbuchte auch im April weitere Zuwächse. Zu der guten Wertentwicklung trugen besonders der Gothaer Comfort Ertrag mit einem Monatsgewinn von 2,1% und der M&G Optimal Income mit einem Plus von 1,9% bei.

Das „MMD-Mandat Ausgewogen“ verbuchte durch den starken Rückgang der Edelmetalle und Minenaktien Verluste. Der mit einer Edelmetallquote von 42% investierte M&W privat verlor auf Monatszucht 10,1%. Auch der Flossbach von Storch SICAV Ausgewogen R gab um 1,1% nach.

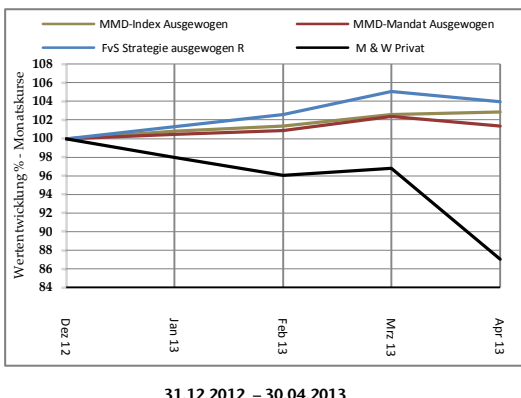
Das offensive Mandat wurde gleichfalls von dem starken Rückgang der Edelmetalle und Minenaktien belastet. Der M&W Privat verlor aufgrund seines 42% Engagements in Edelmetallen und in Minenwerten 10,1% und der BGF Global Allocation A2 EUR 0,6%.

**Wertentwicklung ausgewählter Fonds**



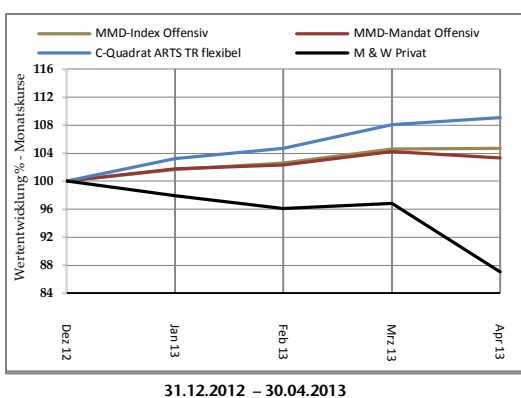
31.12.2012 – 30.04.2013

**Wertentwicklung ausgewählter Fonds**



31.12.2012 – 30.04.2013

**Wertentwicklung ausgewählter Fonds**



31.12.2012 – 30.04.2013

**MMD MANDAT DEFENSIV\***

	Rücknahme-Preis per 30.04.2013	Performance YTD	Performance 2012	Performance 2011
		<b>2,12 %</b>	<b>7,50 %</b>	
4Q-Income Fonds Universal	18,73 €	3,10 %	11,62 %	-1,70 %
Ariqon Konservativ	15,54 €	1,17 %	8,63 %	-0,91 %
Bantleon Opportunities S PA	109,35 €	2,06 %	7,58 %	5,57 %
Ethna Global Defensiv	151,06 €	2,71 %	11,20 %	-1,17 %
FvS Strat. SICAV-Defensiv R	117,56 €	2,00 %	5,83 %	2,07 %
Gothaer Comfort Ertrag	118,23 €	3,97 %	6,40 %	-1,99 %
Jyske Stable Strategy	154,00 €	3,71 %	8,57 %	3,42 %
M&G Optimal Income	17,21 €	4,47 %	12,96 %	6,30 %
Quint:Essence Strat.Defensive	118,58 €	0,93 %	4,85 %	0,45 %
Star Cap Winbonds+	1.546,92 €	1,61 %	14,25 %	-0,78 %

**MMD-INDEX DEFENSIV**

	Rücknahme-Preis per 30.04.2013	Performance YTD	Performance 2012	Performance 2011
		<b>1,68 %</b>	<b>5,55 %</b>	<b>-2,81 %</b>
Zum Vergl.:10% Eonia, 65% REXP, 12,5% MSCIWelt, 12,5% Eurostoxx 50P		2,50 %	6,29 %	3,80 %

**MMD MANDAT AUSGEWOGEN\***

	Rücknahme-Preis per 30.04.2013	Performance YTD	Performance 2012	Performance 2011
		<b>1,32 %</b>	<b>5,93 %</b>	
antea	75,09 €	3,80 %	10,69 %	-8,84 %
Carmignac Patrimoine A	570,39 €	3,55 %	5,42 %	-0,76 %
C-Quadrat ARTS TR Balance	170,83 €	3,94 %	6,89 %	-4,89 %
ETF Dachfonds P	12,86 €	3,96 %	1,23 %	-14,19 %
Ethna Aktiv E A	122,17 €	3,89 %	10,03 %	-1,86 %
FvS Strat. SICAV - Ausgewogen R	122,91 €	3,97 %	7,48 %	1,90 %
Lux Topic - Bank Schilling	16,49 €	2,30 %	5,98 %	-1,68 %
M & W Privat	122,68 €	-12,96 %	-2,79 %	1,07 %
Sauren Global Balanced A	15,06 €	3,43 %	7,53 %	-4,92 %
Walser Portfolio German Select	189,64 €	1,96 %	16,51 %	-5,41 %

**MMD-INDEX AUSGEWOGEN**

	Rücknahme-Preis per 30.04.2013	Performance YTD	Performance 2012	Performance 2011
		<b>2,85 %</b>	<b>7,16 %</b>	<b>-5,90 %</b>
Zum Vergl.:10% Eonia, 40% REXP, 25% MSCIWelt, 25% Eurostoxx 50P		4,32 %	9,21 %	-1,37 %

**MMD MANDAT OFFENSIV\***

	Rücknahme-Preis per 30.04.2013	Performance YTD	Performance 2012	Performance 2011
		<b>3,28 %</b>	<b>5,46 %</b>	
ACATIS Datini Valueflex Fonds	46,74 €	2,16 %	25,03 %	-21,50 %
ACATIS Gané Value	190,90 €	7,63 %	13,22 %	1,99 %
Arbor Invest – Systematik P	58,42 €	3,82 %	6,51 %	-11,51 %
BGF Global Allocation A2 EUR	35,14 €	7,10 %	6,11 %	-1,25 %
Carmignac Investissement A	934,60 €	5,91 %	8,90 %	-9,95 %
C-Quadrat ARTS TR flexibel	100,79 €	9,07 %	3,63 %	-13,32 %
FvS Strat.SICAV-MultipleOpp.	178,24 €	6,43 %	14,40 %	7,37 %
M & W Privat	122,68 €	-12,96 %	-2,79 %	1,07 %
Sauren Global Stable Growth	19,54 €	5,74 %	10,99 %	-3,48 %
Schroder ISF Gl. Div. Growth	112,29 €	6,83 %	7,96 %	-6,47 %

**MMD-INDEX OFFENSIV**

	Rücknahme-Preis per 30.04.2013	Performance YTD	Performance 2012	Performance 2011
		<b>4,74 %</b>	<b>8,35 %</b>	<b>-9,29 %</b>
Zum Vergl.:10% Eonia, 10%REXP, 40% MSCIWelt, 40% Eurostoxx 50P		5,91 %	10,37 %	-9,17 %

\* Performance nach Kosten

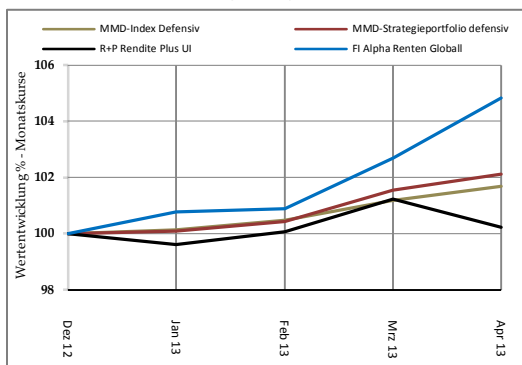
## Kommentar zu den Strategieportfolios

Das Strategieportfolio „defensiv“ verbuchte weitere, leichte Gewinne. Der Gothaer Comfort Ertrag und der FI Alpha Renten Global stiegen um jeweils 2,1%.

Das Strategieportfolio „ausgewogen“ verlor durch den starken Rückgang der Edelmetalle und Minenwerte. Der mit einer Edelmetallquote von 42% investierte M&W privat fiel auf Monatsicht um 10,1%. Auch der Flossbach von Storch SICAV Ausgewogen R gab um 1,1% nach.

Das Strategieportfolio „dynamisch“ tendierte leicht schwächer. Der DJE Vermögensmanag. P verlor 1,2% und der Flossbach von Storch SICAV-Multiple Opportunities 0,2%.

### Wertentwicklung ausgewählter Fonds

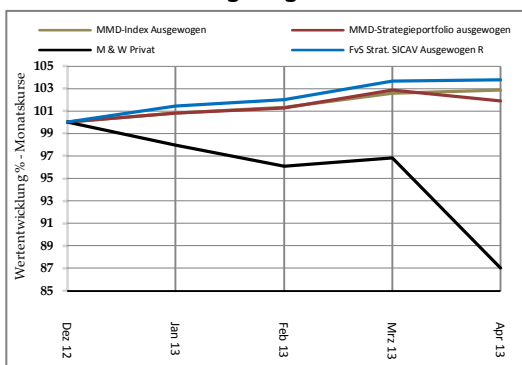


31.12.2012 – 30.04.2013

### MMD Strategieportfolio defensiv

	Rücknahme-Preis per 30.04.2013	Performance YTD	Performance 2012	Performance 2011
<b>MMD Strategieportfolio defensiv</b>		<b>2,13 %</b>	<b>6,17 %</b>	
A2A Defensiv	12,70 €	0,71 %	2,69 %	-2,31 %
Ariqon Konservativ	15,54 €	1,17 %	8,63 %	-0,91 %
Bantleon Opportunities S PT	115,29 €	2,06 %	7,58 %	5,55 %
FI Alpha Renten Global	108,48 €	4,83 %	9,96 %	-3,22 %
FvS Strat. SICAV-Defensiv R	117,56 €	2,00 %	5,83 %	2,07 %
Gothaer Comfort Ertrag	118,23 €	3,97 %	6,40 %	-1,99 %
R+P Rendite Plus UI	113,74 €	0,23 %	2,82 %	1,00 %
Sauren Global Defensiv A	14,77 €	1,93 %	5,54 %	-2,49 %
<b>MMD-INDEX DEFENSIV</b>		<b>1,68 %</b>	<b>5,55 %</b>	<b>-2,81 %</b>

### Wertentwicklung ausgewählter Fonds

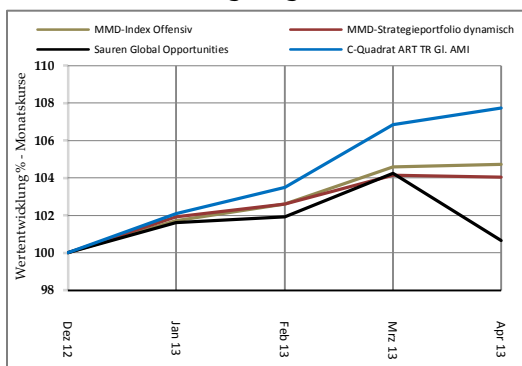


31.12.2012 – 30.04.2013

### MMD Strategieportfolio ausgewogen

	Rücknahme-Preis per 30.04.2013	Performance YTD	Performance 2012	Performance 2011
<b>MMD Strategieportfolio ausgewogen</b>		<b>1,91 %</b>	<b>5,84 %</b>	
antea	75,09 €	3,80 %	10,69 %	-8,84 %
Carmignac Patrimoine A	570,39 €	3,55 %	5,42 %	-0,76 %
C-Quadrat ARTS TR Balance	170,83 €	3,94 %	6,89 %	-4,89 %
ETF Dachfonds P	12,86 €	3,96 %	1,23 %	-14,19 %
Ethna AKTIV E T	124,02 €	3,82 %	9,96 %	-1,87 %
FvS Strat. SICAV Ausgewogen R	122,91 €	3,97 %	7,48 %	1,90 %
M & W Privat	122,68 €	-12,96 %	-2,79 %	1,07 %
Sauren Global Balanced A	15,06 €	3,43 %	7,53 %	-4,92 %
<b>MMD-INDEX AUSGEWOGEN</b>		<b>2,85 %</b>	<b>7,16 %</b>	<b>-5,90 %</b>

### Wertentwicklung ausgewählter Fonds



31.12.2012 – 30.04.2013

### MMD Strategieportfolio dynamisch

	Rücknahme-Preis per 30.04.2013	Performance YTD	Performance 2012	Performance 2011
<b>MMD Strategieportfolio dynamisch</b>		<b>4,05 %</b>	<b>10,69 %</b>	
AVANA IndexTrend Eu. Dyn.	133,48 €	6,37 %	13,12 %	-12,71 %
Carmignac Investissement A	934,60 €	5,91 %	8,90 %	-9,95 %
C-Quadrat ARTS TR GI. AMI	95,50 €	7,72 %	4,01 %	-13,64 %
DJE Vermögensmanag. P	101,76 €	1,15 %	13,01 %	-15,43 %
FvS Strat.SICAV-MultipleOpp.	178,24 €	6,43 %	14,40 %	7,37 %
LGT Strategy 5 Years (EUR)	1.445,23 €	2,44 %	7,57 %	-8,16 %
Sauren Global Opportunities	23,04 €	0,66 %	8,12 %	-12,05 %
Walser Portfolio German Select	189,64 €	1,96 %	16,51 %	-5,41 %
<b>MMD-INDEX OFFENSIV</b>		<b>4,74 %</b>	<b>8,35 %</b>	<b>-9,29 %</b>