

■ **Marktkommentar:**

Liebe Leserinnen und Leser,

auch der Juni stand ganz im Zeichen der amerikanischen Notenbankpolitik. Der US-Offenmarktausschuss hatte die Prognose für das amerikanische Wirtschaftswachstum angehoben. Dies schürte die Ängste der Marktteilnehmer, dass der Ausstieg aus der expansiven Geldpolitik eher früher als später erfolgen könne. Der Übergang von einem liquiditätsgetriebenen zu einem fundamental untermauerten Aufschwung verläuft jedoch selten reibungslos und so fielen in den letzten Wochen alle wichtigen Vermögensklassen: Anleihen, Aktien und Rohstoffe.

Die Aktienmärkte tendierten auf Monatsicht schwach. Der deutsche Aktienindex Dax, der am 01. Juli seinen 25. Geburtstag feierte, verlor 4,7%. Er startete am 01.07.1988 mit einem Indexwert von 1.163,52 und hat sich seit seiner Auflegung fast verachtfacht. Von den ursprünglichen 30 Werten befinden sich aktuell noch die Hälfte im Index. Der amerikanische S&P 500 büßte 1,5% ein und der japanische Nikkei 225 gab um 0,7% nach. Die Schwellenländer tendierten gleichfalls schwach.

Der deutsche Rentenmarkt musste wie schon im Vormonat starke Einbußen hinnehmen. Die Rendite der 10-jährigen Bundesanleihe stieg um 0,23%-Punkte auf 1,73%.

Die Rohstoffmärkte bewegten sich uneinheitlich. Der Goldpreis verbuchte den stärksten Quartalsverlust seit 1920 und markierte mit einem Rückgang von 14,5% im Juni ein neues 3-Jahrestief. Silber fiel um 16,4%. Der Ölpreis konnte sich um 2,0% erholen (jeweils in US-Dollar).

Der Euro zeigte sich uneinheitlich. Während er gegenüber dem US-Dollar und dem britischen Pfund unverändert blieb, verlor er gegenüber dem japanischen Yen 1,3%.

Wie sich ausgewählte vermögensverwaltende Fonds in den verschiedenen Kategorien entwickelt haben, entnehmen Sie bitte der Rückseite.

Mit besten Grüßen



■ **Marktstatistik:**

	Stand per 30.06.2013	Veränderung in 2013 (I/A)	Veränderung in 2012 (I/I)
<b>■ Aktienindizes</b>			
DAX (X)	7.959,22	4,56 %	29,06 %
MDAX (X)	13.706,44	15,04 %	33,90 %
DJ Eur.STOXX 50 P	4.678,47	1,05 %	18,06 %
DJ Industrial Av.	14.909,60	13,78 %	7,26 %
S&P 500	1.606,28	12,63 %	13,41 %
Nasdaq Composite	3.403,25	12,71 %	15,91 %
Nikkei 225	13.677,32	31,57 %	22,94 %
Hang Seng (Hongk.)	20.803,29	-8,18 %	22,91 %
MSCI/Welt (EUR)	112,62	8,63 %	10,17 %
<b>■ Rentenmärkte</b>			
Rex Performance	439,78	-0,66 %	4,64 %
ML EMU Corp Bd	231,80	0,20 %	12,60 %
<b>■ Rohstoffe</b>			
Gold (USD)	1.192,00	-28,08 %	8,26 %
Silber (USD)	18,86	-37,03 %	6,28 %
Rohöl Brent (\$/b)	103,17	-5,57 %	1,40 %
<b>■ Zinsen</b>			
	Stand per 30.06.2013	Stand per 31.12.2012	Stand per 31.12.2011
Euribor (3 Monate)	0,22	0,19	1,36
EUR Umlaufrendite	1,38	1,01	1,46
10J. Staatsanl. BRD	1,73	1,30	1,84
10J. Pfandbriefe	2,13	1,74	2,54
<b>■ Währungen</b>			
EUR / USD	1,30	1,32	1,29
EUR / JPY	128,99	114,40	99,61
EUR / CHF	1,23	1,21	1,22
EUR / GBP	0,86	0,81	0,83

**Impressum**

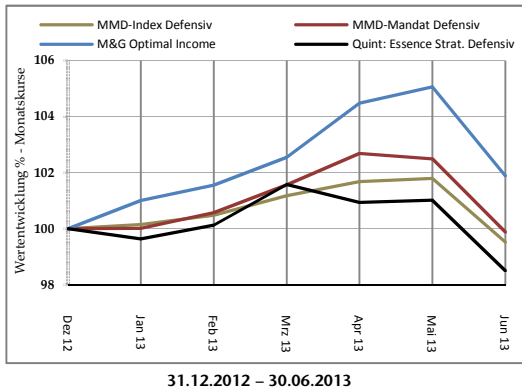
**Kommentar zu den Mandaten**

Das defensive Mandat verlor durch die Irritationen an den Kapitalmärkten. Keiner der vermögensverwaltenden Fonds konnte im Juli Gewinne verbuchen. Die Spannweite der Kursrückgänge lag zwischen -1,8% für den 4Q-Income Fonds Universal und -3,3% für den FvS Strategie SICAV-Defensiv R.

Das „MMD-Mandat Ausgewogen“ konnte sich den negativen Kursbewegungen aller Vermögensbausteine nicht entziehen. Der quantitativ gemanagte ETF Dachfonds P verlor 4,2% und der stark im Edelmetallbereich engagierte M&W Privat büßte 8,4% ein.

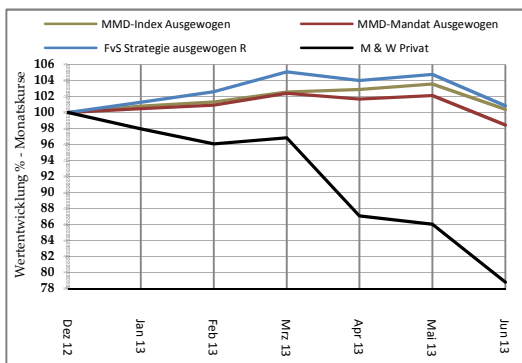
Das offensive Mandat verbuchte im abgelaufenen Monat Kursrückgänge. Während der ACATIS Gané Value mit einem Verlust von nur 0,9 % stabilisierend auf das Depot wirkte, belastete die hohe Edelmetallquote des M&W Privat. Er musste einem Monatsverlust von 8,4% hinnehmen.

**Wertentwicklung ausgewählter Fonds**



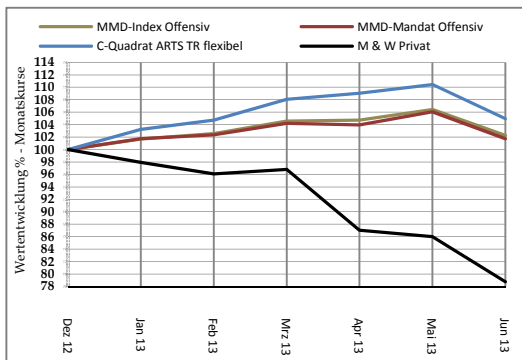
31.12.2012 – 30.06.2013

**Wertentwicklung ausgewählter Fonds**



31.12.2012 – 30.06.2013

**Wertentwicklung ausgewählter Fonds**



31.12.2012 – 30.06.2013

**MMD MANDAT DEFENSIV\***

	Rücknahme-Preis per 30.06.2013	Performance YTD	Performance 2012	Performance 2011
<b>MMD MANDAT DEFENSIV*</b>		<b>-0,13 %</b>	<b>7,50 %</b>	
4Q-Income Fonds Universal	18,57 €	2,22 %	11,62 %	-1,70 %
Ariqon Konservativ	15,12 €	-1,56 %	8,63 %	-0,91 %
Bantleon Opportunities S PA	106,97 €	0,43 %	7,58 %	5,57 %
Ethna Global Defensiv	146,11 €	-0,66 %	11,20 %	-1,17 %
FvS Strat. SICAV-Defensiv R	114,02 €	-1,07 %	5,83 %	2,07 %
Gothaer Comfort Ertrag	114,69 €	0,85 %	6,40 %	-1,99 %
Jyske Stable Strategy	149,28 €	0,53 %	8,57 %	3,42 %
M&G Optimal Income	16,79 €	1,88 %	12,96 %	6,30 %
Quint:Essence Strat.Defensive	115,74 €	-1,49 %	4,85 %	0,45 %
Star Cap Winbonds+	1.475,95 €	-0,81 %	14,25 %	-0,78 %

**MMD-INDEX DEFENSIV**

	Rücknahme-Preis per 30.06.2013	Performance YTD	Performance 2012	Performance 2011
<b>MMD-INDEX DEFENSIV</b>		<b>-0,48 %</b>	<b>5,55 %</b>	<b>-2,81 %</b>
Zum Vergl.:10% Eonia, 65% REXP, 12,5% MSCIWelt, 12,5% Eurostoxx 50P		0,79 %	6,29 %	3,80 %

**MMD MANDAT AUSGEWOGEN\***

	Rücknahme-Preis per 30.06.2013	Performance YTD	Performance 2012	Performance 2011
<b>MMD MANDAT AUSGEWOGEN*</b>		<b>-1,59 %</b>	<b>5,93 %</b>	
antea	72,94 €	0,83 %	10,69 %	-8,84 %
Carmignac Patrimoine A	546,27 €	-0,82 %	5,42 %	-0,76 %
C-Quadrat ARTS TR Balance	165,04 €	0,42 %	6,89 %	-4,89 %
ETF Dachfonds P	12,43 €	0,49 %	1,23 %	-14,19 %
Ethna Aktiv E A	119,86 €	1,93 %	10,03 %	-1,86 %
FvS Strat. SICAV - Ausgewogen R	119,18 €	0,81 %	7,48 %	1,90 %
Lux Topic - Bank Schilling	16,13 €	0,06 %	5,98 %	-1,68 %
M & W Privat	111,02 €	-21,23 %	-2,79 %	1,07 %
Sauren Global Balanced A	14,87 €	2,13 %	7,53 %	-4,92 %
Walser Portfolio German Select	187,42 €	0,77 %	16,51 %	-5,41 %

**MMD-INDEX AUSGEWOGEN**

	Rücknahme-Preis per 30.06.2013	Performance YTD	Performance 2012	Performance 2011
<b>MMD-INDEX AUSGEWOGEN</b>		<b>0,39 %</b>	<b>7,16 %</b>	<b>-5,90 %</b>
Zum Vergl.:10% Eonia, 40% REXP, 25% MSCIWelt, 25% Eurostoxx 50P		2,16 %	9,21 %	-1,37 %

**MMD MANDAT OFFENSIV\***

	Rücknahme-Preis per 30.06.2013	Performance YTD	Performance 2012	Performance 2011
<b>MMD MANDAT OFFENSIV*</b>		<b>1,76 %</b>	<b>5,46 %</b>	
ACATIS Datini Valueflex Fonds	48,30 €	5,57 %	25,03 %	-21,50 %
ACATIS Gané Value	191,26 €	7,83 %	13,22 %	1,99 %
Arbor Invest – Systematik P	56,54 €	0,48 %	6,51 %	-11,51 %
BGF Global Allocation A2 EUR	34,64 €	5,58 %	6,11 %	-1,25 %
Carmignac Investissement A	909,92 €	3,11 %	8,90 %	-9,95 %
C-Quadrat ARTS TR flexibel	96,99 €	4,96 %	3,63 %	-13,32 %
FvS Strat.SICAV-MultipleOpp.	174,22 €	4,03 %	14,40 %	7,37 %
M & W Privat	111,02 €	-21,23 %	-2,79 %	1,07 %
Sauren Global Stable Growth	19,35 €	4,71 %	10,99 %	-3,48 %
Schroder ISF Gl. Div. Growth	109,91 €	4,57 %	7,96 %	-6,47 %

**MMD-INDEX OFFENSIV**

	Rücknahme-Preis per 30.06.2013	Performance YTD	Performance 2012	Performance 2011
<b>MMD-INDEX OFFENSIV</b>		<b>2,27 %</b>	<b>8,35 %</b>	<b>-9,29 %</b>
Zum Vergl.:10% Eonia, 10%REXP, 40% MSCIWelt, 40% Eurostoxx 50P		3,81 %	10,37 %	-9,17 %

\* Performance nach Kosten

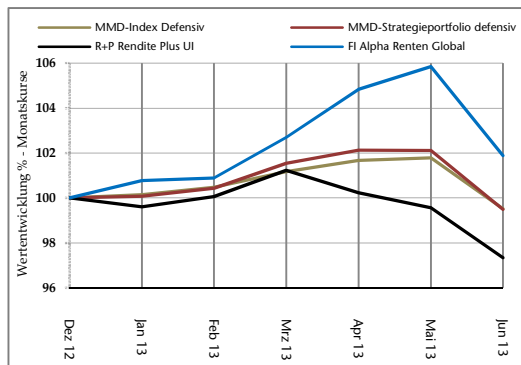
Kommentar zu den Strategieportfolios

Das Strategieportfolio „defensiv“ verzeichnete durch den starken Zinsanstieg deutliche Einbußen. Die Verliererliste wird angeführt von dem FI Alpha Renten Global mit einem Monatsverlust von 3,8% und dem FvS Strategie SICAV-Defensiv R mit einem Rückgang von 3,3%.

Das Strategieportfolio „ausgewogen“ verbuchte durch die Kapitalmarktirritationen Verluste. Besonders hervorzuheben sind der quantitativ gemanagte ETF Dachfonds P mit einem Rückgang von 4,2% und der stark in Edelmetallen investierte M&W Privat mit einem Verlust von 8,4%.

Das Strategieportfolio „dynamisch“ tendierte schwach. Keiner der Vermögensverwalter konnte einen positiven Performancebeitrag leisten. Die Schwankungsbreite der monatlichen Wertentwicklung lag zwischen -3,3% für den Walser Portfolio German Select und -7,0% für den Sauren Global Opportunities.

Wertentwicklung ausgewählter Fonds

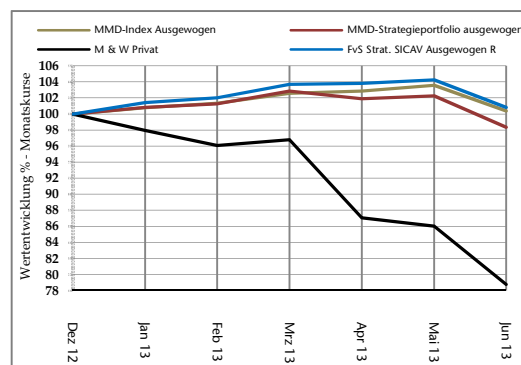


31.12.2012 – 30.06.2013

MMD Strategieportfolio defensiv

	Rücknahme-Preis per 30.06.2013	Performance YTD	Performance 2012	Performance 2011
<b>MMD-INDEX DEFENSIV</b>		<b>-0,48 %</b>	<b>6,17 %</b>	
A2A Defensiv	12,31 €	-2,38 %	2,69 %	-2,31 %
Ariqon Konservativ	15,12 €	-1,56 %	8,63 %	-0,91 %
Bantleon Opportunities S PT	113,45 €	0,43 %	7,58 %	5,55 %
FI Alpha Renten Global	105,42 €	1,87 %	9,96 %	-3,22 %
FvS Strat. SICAV-Defensiv R	114,02 €	-1,07 %	5,83 %	2,07 %
Gothaer Comfort Ertrag	114,69 €	0,85 %	6,40 %	-1,99 %
R+P Rendite Plus UI	110,47 €	-2,65 %	2,82 %	1,00 %
Sauren Global Defensiv A	14,56 €	0,48 %	5,54 %	-2,49 %

Wertentwicklung ausgewählter Fonds

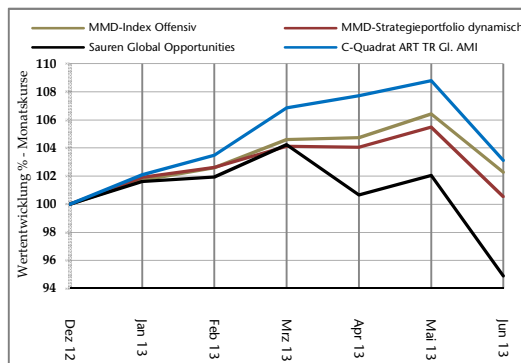


31.12.2012 – 30.06.2013

MMD Strategieportfolio ausgewogen

	Rücknahme-Preis per 30.06.2013	Performance YTD	Performance 2012	Performance 2011
<b>MMD-INDEX AUSGEWOGEN</b>		<b>-1,64 %</b>	<b>5,84 %</b>	
antea	72,94 €	0,83 %	10,69 %	-8,84 %
Carmignac Patrimoine A	546,27 €	-0,82 %	5,42 %	-0,76 %
C-Quadrat ARTS TR Balance	165,04 €	0,42 %	6,89 %	-4,89 %
ETF Dachfonds P	12,43 €	0,49 %	1,23 %	-14,19 %
Ethna AKTIV E T	121,63 €	1,82 %	9,96 %	-1,87 %
FvS Strat. SICAV Ausgewogen R	119,18 €	0,81 %	7,48 %	1,90 %
M & W Privat	111,02 €	-21,23 %	-2,79 %	1,07 %
Sauren Global Balanced A	14,87 €	2,13 %	7,53 %	-4,92 %

Wertentwicklung ausgewählter Fonds



31.12.2012 – 30.06.2013

MMD Strategieportfolio dynamisch

	Rücknahme-Preis per 30.06.2013	Performance YTD	Performance 2012	Performance 2011
<b>MMD-INDEX OFFENSIV</b>		<b>0,48 %</b>	<b>10,69 %</b>	
AVANA IndexTrend Eu. Dyn.	128,12 €	2,10 %	13,12 %	-12,71 %
Carmignac Investissement A	909,92 €	3,11 %	8,90 %	-9,95 %
C-Quadrat ARTS TR Gl. AMI	90,50 €	3,12 %	4,01 %	-13,64 %
DJE Vermögensmanag. P	97,44 €	-3,14 %	13,01 %	-15,43 %
FvS Strat.SICAV-MultipleOpp.	174,22 €	4,03 %	14,40 %	7,37 %
LGT Strategy 5 Years (EUR)	1.393,98 €	-1,19 %	7,57 %	-8,16 %
Sauren Global Opportunities	21,72 €	-5,11 %	8,12 %	-12,05 %
Walser Portfolio German Select	187,42 €	0,77 %	16,51 %	-5,41 %