

■ **Marktkommentar:**

Liebe Leserinnen und Leser,

Der ifo-Geschäftsklimaindex, der als wichtiger Frühindikator für die Entwicklung der deutschen Wirtschaft gilt, ist im August das vierte Mal in Folge gestiegen. Positive Kurssprünge am Aktienmarkt blieben trotzdem aus. Der Handel wurde stattdessen von Sorgen um eine Eskalation des Syrienkonfliktes und fallenden Kursen an den Aktienmärkten geprägt. Der Umstand sorgte bereits für Befürchtungen, dass es zu einer neuen Ölkrise kommen könnte. Die Rolle Syriens auf dem Ölmarkt ist allerdings mit einem Anteil von 0,4% der Weltförderung gering.

Die Aktienmärkte liefen auf Monatsicht schwach. Der deutsche Aktienindex DAX fiel um 2,1%. Der amerikanische S&P 500 büßte 3,1% ein und der japanische Nikkei 225 verlor 2,0%. Die Schwellenländer tendierten gleichfalls schwach.

Die Sorge um eine Wende der Geldpolitik der amerikanischen Notenbank und dem Ausstieg aus ihrem Quantitative Easing Programm (das sogenannte „tapering“) belastete die Anleihemärkte. Der deutsche Rentenmarkt musste Einbußen hinnehmen. Die Rendite der 10-jährigen Bundesanleihe stieg um 0,16%-Punkte auf 1,86%.

Die Rohstoffmärkte verbuchten kräftige Gewinne. Die Anti-Krisenwährung Gold konnte um 6,1% zulegen. Das Edelmetall Silber stieg um 18,6%. Der Ölpreis erhöhte sich aufgrund des Syrienkonfliktes um 6,9% und erreichte ein Sechs-Monats-Hoch (jeweils in US-\$).

Der Euro zeigte sich schwach. Investoren tendierten zu den vermeintlich sicheren Häfen wie dem amerikanischen US-Dollar oder dem Schweizer Franken. Der Euro fiel am Ende des Monats mit 1,3189 US-Dollar auf den tiefsten Stand im August und verlor auf Monatsicht 0,7%. Gegenüber dem britischen Pfund verlor er 2,3% und gegenüber dem japanischen Yen 0,2%. Zum Schweizer Franken gab es im Monat August keine Veränderungen.

Wie sich ausgewählte vermögensverwaltende Fonds in den verschiedenen Kategorien entwickelt haben, entnehmen Sie bitte der Rückseite.

Mit besten Grüßen



■ **Marktstatistik:**

Aktienindizes	Stand per 31.08.2013	Veränderung in 2013 (J/A)	Veränderung in 2012 (J/J)
DAX (X)	8.103,15	6,45 %	29,06 %
MDAX (X)	14.386,16	20,75 %	33,90 %
DJ Eur.STOXX 50 P	4.900,51	5,85 %	18,06 %
DJ Industrial Av.	14.810,31	13,02 %	7,26 %
S&P 500	1.632,97	14,50 %	13,41 %
Nasdaq Composite	3.589,87	18,89 %	15,91 %
Nikkei 225	13.388,86	28,80 %	22,94 %
Hang Seng (Hongk.)	21.731,37	-4,09 %	22,91 %
MSCI/Welt (EUR)	114,05	10,01 %	10,17 %
■ <b>Rentenmärkte</b>			
Rex Performance	439,74	-0,67 %	4,64 %
ML EMU Corp Bd	233,30	0,84 %	12,60 %
■ <b>Rohstoffe</b>			
Gold (USD)	1.394,75	-15,85 %	8,26 %
Silber (USD)	23,64	-21,07 %	6,28 %
Rohöl Brent (\$/b)	114,74	5,03 %	1,40 %
■ <b>Zinsen</b>			
	Stand per 31.08.2013	Stand per 31.12.2012	Stand per 31.12.2011
Euribor (3 Monate)	0,22	0,19	1,36
EUR Umlaufrendite	1,52	1,01	1,46
10J. Staatsanl. BRD	1,86	1,30	1,84
10J. Pfandbriefe	2,28	1,74	2,54
■ <b>Währungen</b>			
EUR / USD	1,32	1,32	1,29
EUR / JPY	129,80	114,40	99,61
EUR / CHF	1,23	1,21	1,22
EUR / GBP	0,85	0,81	0,83

**Impressum**

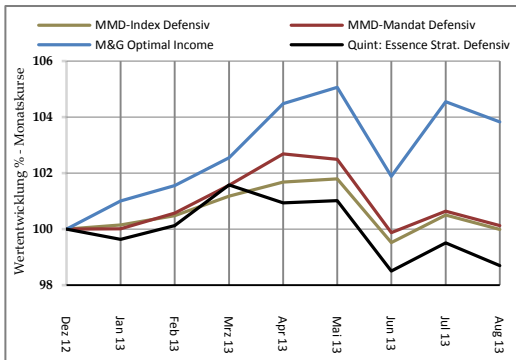
Kommentar zu den Mandaten

Die Kursverluste einzelner vermögensverwaltender Fonds im August wie im Juni verdeutlichen, dass auch professionelle Fondsmanager die Gesetzmäßigkeiten von Chance & Risiko, Anlagedauer & Verfügbarkeit nicht außer Kraft setzen können. Die unterschiedlichen Ergebnisse bestätigen erneut, wie wichtig eine breite Streuung über Assets, Köpfe und Stile ist.

Das defensive Mandat verbuchte im August leichte Verluste. Positiv unterstützt wurde das Portfolio von dem 4Q Income Fonds einem Monatsgewinn von 0,8% und dem FvS SICAV Defensiv mit einer Performance von 0,4%.

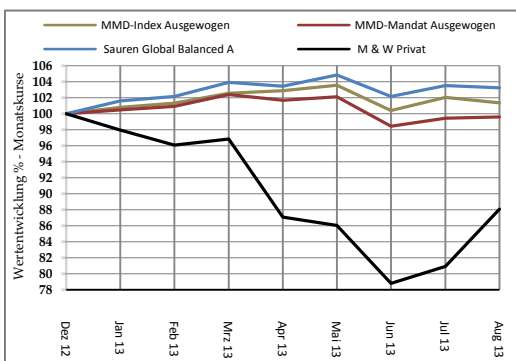
Das ausgewogene sowie das offensive Mandat konnten trotz der Irritationen an den Kapitalmärkten den August mit Gewinn abschließen. Hierzu trug insbesondere der stark im Edelmetallbereich investierte M&W Privat bei, der um 8,8% stieg und somit beide Depots stabilisierte.

Wertentwicklung ausgewählter Fonds



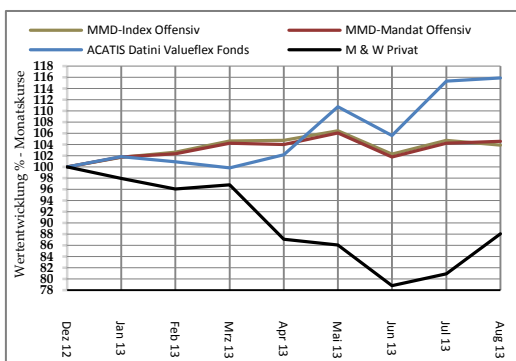
31.12.2012 – 31.08.2013

Wertentwicklung ausgewählter Fonds



31.12.2012 – 31.08.2013

Wertentwicklung ausgewählter Fonds



31.12.2012 – 31.08.2013

MMD MANDAT DEFENSIV\*

0,12 % 7,50 %

	Rücknahme-Preis per 31.08.2013	Performance YTD	Performance 2012	Performance 2011
4Q-Income Fonds Universal	18,82 €	3,60 %	11,62 %	-1,70 %
Ariqon Konservativ	15,19 €	-1,11 %	8,63 %	-0,91 %
Bantleon Opportunities S PA	106,27 €	-0,23 %	7,58 %	5,57 %
Ethna Global Defensiv	145,82 €	-0,86 %	11,20 %	-1,17 %
FvS Strat. SICAV-Defensiv R	116,08 €	0,72 %	5,83 %	2,07 %
Gothaer Comfort Ertrag	114,07 €	0,31 %	6,40 %	-1,99 %
Jyske Stable Strategy	148,77 €	0,19 %	8,57 %	3,42 %
M&G Optimal Income	17,11 €	3,83 %	12,96 %	6,30 %
Quint:Essence Strat.Defensive	115,96 €	-1,30 %	4,85 %	0,45 %
Star Cap Winbonds+	1.498,11 €	0,68 %	14,25 %	-0,78 %

MMD-INDEX DEFENSIV

-0,01 % 5,55 % -2,81 %

Zum Vergl.:10% Eonia, 65% REXP, 12,5% MSCIWelt, 12,5% Eurostoxx 50P

1,56 % 6,29 % 3,80 %

MMD MANDAT AUSGEWOGEN\*

-0,42 % 5,93 %

	Rücknahme-Preis per 31.08.2013	Performance YTD	Performance 2012	Performance 2011
antea	72,89 €	0,76 %	10,69 %	-8,84 %
Carmignac Patrimoine A	543,33 €	-1,36 %	5,42 %	-0,76 %
C-Quadrat ARTS TR Balance	165,26 €	0,55 %	6,89 %	-4,89 %
ETF Dachfonds P	12,52 €	1,21 %	1,23 %	-14,19 %
Ethna Aktiv E A	119,79 €	1,87 %	10,03 %	-1,86 %
FvS Strat. SICAV - Ausgewogen R	121,31 €	2,61 %	7,48 %	1,90 %
Lux Topic - Bank Schilling	16,35 €	1,43 %	5,98 %	-1,68 %
M & W Privat	124,09 €	-11,96 %	-2,79 %	1,07 %
Sauren Global Balanced A	15,03 €	3,23 %	7,53 %	-4,92 %
Walser Portfolio German Select	188,20 €	1,19 %	16,51 %	-5,41 %

MMD-INDEX AUSGEWOGEN

1,35 % 7,16 % -5,90 %

Zum Vergl.:10% Eonia, 40% REXP, 25% MSCIWelt, 25% Eurostoxx 50P

3,71 % 9,21 % -1,37 %

MMD MANDAT OFFENSIV\*

4,56 % 5,46 %

	Rücknahme-Preis per 31.08.2013	Performance YTD	Performance 2012	Performance 2011
ACATIS Datini Valueflex Fonds	53,00 €	15,85 %	25,03 %	-21,50 %
ACATIS Gané Value	188,99 €	6,55 %	13,22 %	1,99 %
Arbor Invest – Systematik P	57,96 €	3,00 %	6,51 %	-11,51 %
BGF Global Allocation A2 EUR	34,80 €	6,07 %	6,11 %	-1,25 %
Carmignac Investissement A	919,04 €	4,14 %	8,90 %	-9,95 %
C-Quadrat ARTS TR flexibel	98,28 €	6,35 %	3,63 %	-13,32 %
FvS Strat.SICAV-MultipleOpp.	177,24 €	5,83 %	14,40 %	7,37 %
M & W Privat	124,09 €	-11,96 %	-2,79 %	1,07 %
Sauren Global Stable Growth	19,65 €	6,33 %	10,99 %	-3,48 %
Schroder ISF Gl. Div. Growth	111,20 €	5,79 %	7,96 %	-6,47 %

MMD-INDEX OFFENSIV

3,89 % 8,35 % -9,29 %

Zum Vergl.:10% Eonia, 10%REXP, 40% MSCIWelt, 40% Eurostoxx 50P

6,29 % 10,37 % -9,17 %

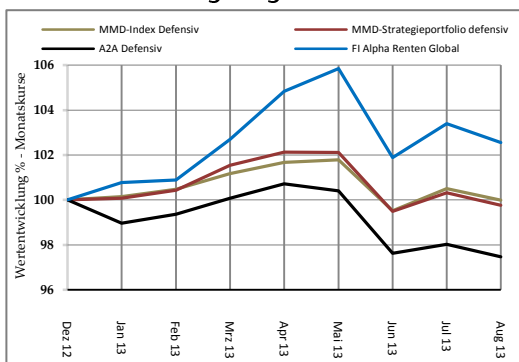
\* Performance nach Kosten

## Kommentar zu den Strategieportfolios

Das Strategieportfolio „defensiv“ verzeichnete im abgelaufenen Monat Kursverluste. Gegen den negativen Trend konnte der FvS Strat. SICAV-Defensiv R einen Anstieg von 0,4% verzeichnen. Das Strategieportfolio „ausgewogen“ konnte trotz den Irritationen an den Kapitalmärkten profitieren. Besonders hervorzuheben sind der stark in Edelmetallen investierte M&W Privat mit einem Gewinn von 8,8% und der FvS Strat. Ausgewogen R mit einem Plus von 0,3%. Das Strategieportfolio „dynamisch“ tendierte schwach. Die Verliererliste wird angeführt vom quantitativ gemanagten Walser Portfolio German Select mit einem Monatsverlust von 1,8%. Der AVANA IndexTrend Europa gewann stattdessen 0,1%.

Im Rahmen der jährlichen Qualitätsprüfung durch Feri werden zur Optimierung der Strategieportfolios in Abstimmung mit MMD kostenfrei Fondstausche zum 01.10.13 vorgenommen. Im defensiven Strategieportfolio wird der Sauren Global Defensiv durch den Jyske Invest Stable Strategy ersetzt, im ausgewogenen Portfolio ersetzt der GoldPort Stabilitätsfonds den M&W Privat und im offensiven Strategieportfolio werden der LGT Strategy 5 Years sowie der DJE Vermögensmanagement P durch den ACATIS Gané Value Event und den LuxTopic – DJE Cosmopolitan getauscht.

### Wertentwicklung ausgewählter Fonds

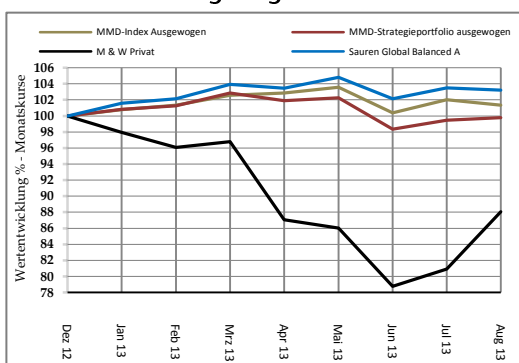


31.12.2012 – 31.08.2013

### MMD Strategieportfolio defensiv

	Rücknahme-Preis per 31.08.2013	Performance YTD	Performance 2012	Performance 2011
<b>MMD-INDEX DEFENSIV</b>		<b>-0,22 %</b>	<b>6,17 %</b>	
<b>A2A Defensiv</b>	12,29 €	-2,54 %	2,69 %	-2,31 %
<b>Ariqon Konservativ</b>	15,19 €	-1,11 %	8,63 %	-0,91 %
<b>Bantleon Opportunities S PT</b>	112,70 €	-0,23 %	7,58 %	5,55 %
<b>FI Alpha Renten Global</b>	106,11 €	2,54 %	9,96 %	-3,22 %
<b>FvS Strat. SICAV-Defensiv R</b>	116,08 €	0,72 %	5,83 %	2,07 %
<b>Gothaer Comfort Ertrag</b>	114,07 €	0,31 %	6,40 %	-1,99 %
<b>R+P Rendite Plus UI</b>	110,63 €	-2,51 %	2,82 %	1,00 %
<b>Sauren Global Defensiv A</b>	14,62 €	0,90 %	5,54 %	-2,49 %

### Wertentwicklung ausgewählter Fonds

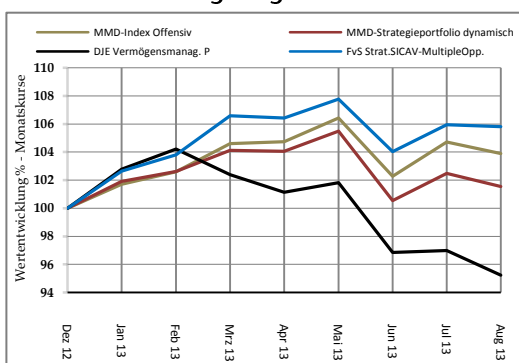


31.12.2012 – 31.08.2013

### MMD Strategieportfolio ausgewogen

	Rücknahme-Preis per 31.08.2013	Performance YTD	Performance 2012	Performance 2011
<b>MMD-INDEX AUSGEWOGEN</b>		<b>-0,21 %</b>	<b>5,84 %</b>	
<b>antea</b>	72,89 €	0,76 %	10,69 %	-8,84 %
<b>Carmignac Patrimoine A</b>	543,33 €	-1,36 %	5,42 %	-0,76 %
<b>C-Quadrat ARTS TR Balance</b>	165,26 €	0,55 %	6,89 %	-4,89 %
<b>ETF Dachfonds P</b>	12,52 €	1,21 %	1,23 %	-14,19 %
<b>Ethna AKTIV E T</b>	121,55 €	1,75 %	9,96 %	-1,87 %
<b>FvS Strat. SICAV Ausgewogen R</b>	121,31 €	2,61 %	7,48 %	1,90 %
<b>M &amp; W Privat</b>	124,09 €	-11,96 %	-2,79 %	1,07 %
<b>Sauren Global Balanced A</b>	15,03 €	3,23 %	7,53 %	-4,92 %

### Wertentwicklung ausgewählter Fonds



31.12.2012 – 31.08.2013

### MMD Strategieportfolio dynamisch

	Rücknahme-Preis per 31.08.2013	Performance YTD	Performance 2012	Performance 2011
<b>MMD-INDEX OFFENSIV</b>		<b>1,50 %</b>	<b>10,69 %</b>	
<b>AVANA IndexTrend Eu. Dyn.</b>	129,54 €	3,23 %	13,12 %	-12,71 %
<b>Carmignac Investissement A</b>	919,04 €	4,14 %	8,90 %	-9,95 %
<b>C-Quadrat ARTS TR Gl. AMI</b>	92,00 €	4,40 %	4,01 %	-13,64 %
<b>DJE Vermögensmanag. P</b>	95,82 €	-4,75 %	13,01 %	-15,43 %
<b>FvS Strat.SICAV-MultipleOpp.</b>	177,24 €	5,83 %	14,40 %	7,37 %
<b>LGT Strategy 5 Years (EUR)</b>	1.406,52 €	-0,30 %	7,57 %	-8,16 %
<b>Sauren Global Opportunities</b>	22,45 €	-1,92 %	8,12 %	-12,05 %
<b>Walser Portfolio German Select</b>	188,20 €	1,19 %	16,51 %	-5,41 %