

Anlagemärkte und vermögensverwaltende Fonds im Überblick

■ Marktkommentar:

Liebe Leserinnen und Leser,

der Dezember war geprägt von 2 bedeutenden Ereignissen für die Kapitalmärkte: dem Beginn der Rückführung der Anleihekäufe (Tapering) durch die amerikanische Notenbank (FED) sowie der Einigung über den US-Staatshaushalt. Der scheidende amerikanische Notenbankchef Bernanke gab bekannt, das Volumen der monatlichen Anleihekäufe von 85 auf 75 Mrd. US-Dollar zu senken. Dabei hielt er sich die Option offen, in den nächsten Monaten weitere Kürzungen von jeweils 10 Mrd. US-Dollar vorzunehmen. Zugleich betonte Bernanke, dass die Geldpolitik noch bis in das Jahr 2015 locker bleiben werde. Im US-Haushaltsstreit hatte Präsident Obama einem Kompromiss bei der Staatsfinanzierung für die Jahre 2014 und 2015 zugestimmt. Das amerikanische Schuldenproblem wurde damit zwar nicht gelöst, jedoch die Gefahr einer Haushaltskrise wie im Oktober 2013 vorerst gebannt.

Die Aktienmärkte erlebten im Dezember massive Schwankungen. Während viele Marktteilnehmer durch die starken Einbrüche zu Monatsbeginn die Jahresendrallye bereits beschrieben hatten, konnten die Börsen doch noch den Stimmungsumschwung einleiten und gegen Monatsende neue Jahreshöchststände markieren. Der deutsche Aktienindex DAX erzielte einen Monatsgewinn von 1,6%, der amerikanische S&P 500 stieg um 2,4% und der japanische Nikkei 225 gewann 4,0%. Für den S&P 500 war es der stärkste Jahresanstieg seit 1997. Dagegen konnten die Schwellenländer an der positiven Entwicklung nur unterdurchschnittlich partizipieren. Auch auf Jahressicht stellte die Kursbewegung der Emerging Markets mit einem durchschnittlichen Minus von fast 10% eine große Enttäuschung dar.

Die Rentenmärkte zeigten sich schwächer. Die Rendite der 10-jährigen Bundesanleihe stieg um 0,24%-Punkte auf 1,94%.

Die Rohstoffmärkte tendierten uneinheitlich. Der Goldpreis büßte 3,9% ein und Silber fiel um 2,2%. Mit einem Minus von fast 28% stellte Gold den größten Jahresverlust seit 1981 auf. Das Öl blieb unverändert (jeweils in US-\$).

Der Euro konnte gegenüber dem US-Dollar um 0,7% und gegenüber dem japanischen Yen um 4,1% zulegen. Zum britischen Pfund gab es keine Veränderung. Auf Jahressicht hat der Euro gegenüber den wichtigsten Währungen der Welt aufgewertet.

Wie sich ausgewählte vermögensverwaltende Fonds in den verschiedenen Kategorien entwickelt haben, entnehmen Sie bitte der Rückseite.

Mit besten Grüßen



■ Marktstatistik:

	Stand per 31.12.2013	Veränderung in 2013 (J/A)	Veränderung in 2012 (J/J)
■ Aktienindizes			
DAX (X)	9.552,16	25,48 %	29,06 %
MDAX (X)	16.574,45	39,11 %	33,90 %
DJ Eur.STOXX 50 P	5.625,37	21,51 %	18,06 %
DJ Industrial Av.	16.576,66	26,50 %	7,26 %
S&P 500	1.848,36	29,60 %	13,41 %
Nasdaq Composite	4.176,59	38,32 %	15,91 %
Nikkei 225	16.291,31	56,72 %	22,94 %
Hang Seng (Hongk.)	23.306,39	2,87 %	22,91 %
MSCI/Welt (EUR)	122,42	18,08 %	10,17 %
■ Rentenmärkte			
Rex Performance	440,54	-0,49 %	4,64 %
ML EMU Corp Bd	237,08	2,48 %	12,60 %
■ Rohstoffe			
Gold (USD)	1.204,50	-27,33 %	8,26 %
Silber (USD)	19,50	-34,89 %	6,28 %
Rohöl Brent (\$/b)	110,92	1,53 %	1,40 %
■ Zinsen			
	Stand per 31.12.2013	Stand per 31.12.2012	Stand per 31.12.2011
Euribor (3 Monate)	0,29	0,19	1,36
EUR Umlaufrendite	1,61	1,01	1,46
10J. Staatsanl. BRD	1,94	1,30	1,84
10J. Pfandbriefe	2,26	1,74	2,54
■ Währungen			
EUR / USD	1,37	1,32	1,29
EUR / JPY	145,01	114,40	99,61
EUR / CHF	1,22	1,21	1,22
EUR / GBP	0,83	0,81	0,83

Impressum

MMD Multi Manager GmbH
Geschäftsführer: Klaus-Dieter Erdmann, Karsten Schnapp, Norbert Neunhoffer
Apothekerstr. 20, 59755 Arnsberg

E-Mail: info@multimanagergmbh.de
Internet: www.multimanagergmbh.de

Tel: 02371/919 59 20
Fax: 02371/919 59 21

Dieser Info Letter wurde mit größter Sorgfalt erstellt. Eine Garantie für die Richtigkeit, Vollständigkeit und Genauigkeit aller Angaben kann dennoch nicht übernommen werden. Dieses Dokument dient nur zu Informationszwecken und sollte weder als Verkaufsangebot noch als Aufforderung zum Kauf oder als eine Empfehlung zugunsten der ausgewählten Fonds verstanden werden. Historische Wertentwicklungen lassen keine Rückschlüsse auf ähnliche Entwicklungen in der Zukunft zu. Diese sind nicht prognostizierbar.

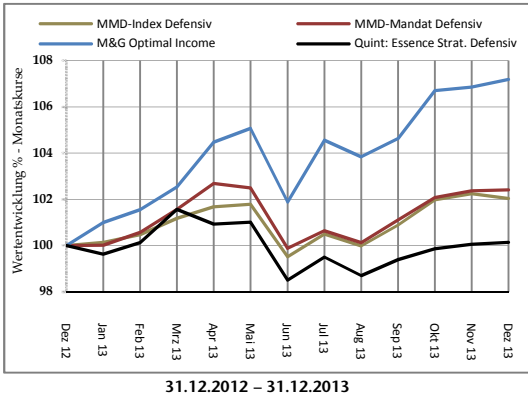
Kommentar zu den Mandaten

Das defensive Mandat behauptete sich im Dezember. Besonders zu erwähnen ist die Monatsperformance des Gothaer Comfort Ertrag mit einem Plus von 0,5% und des Ariqon Konservativ mit einem Gewinn von 0,3%.

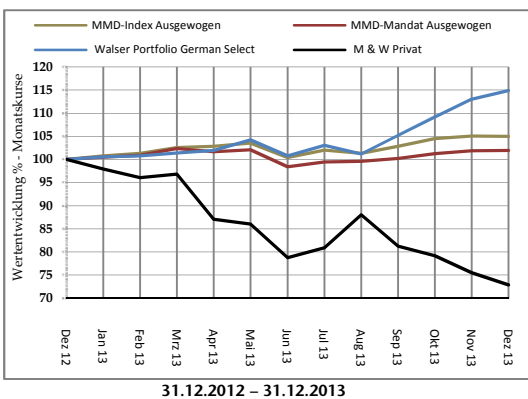
Auch das ausgewogene Mandat tendierte unverändert. Der quantitativ gemanagte Walser Portfolio German Select partizipierte besonders von der positiven DAX-Entwicklung und stieg um 1,7%, während der Carmignac Patrimoine A 0,9% gewann.

Das Mandat „offensiv“ tendierte schwächer. Gegen den Trend erzielte der Carmignac Investissement A ein Plus von weiteren 1,6% und der Schroder ISF Gl.Div. Growth stieg um 0,8%.

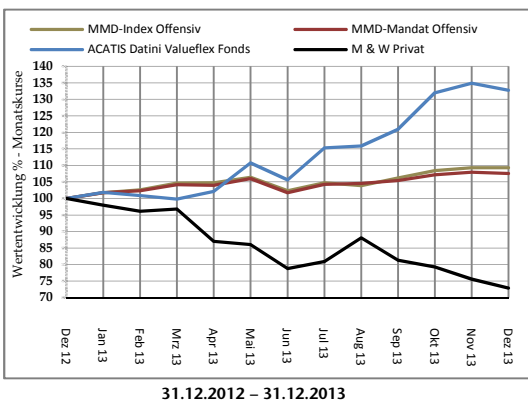
Wertentwicklung ausgewählter Fonds



Wertentwicklung ausgewählter Fonds



Wertentwicklung ausgewählter Fonds



MMD MANDAT DEFENSIV*

	Rücknahme-Preis per 31.12.2013	Performance YTD	Performance 2012	Performance 2011
MMD MANDAT DEFENSIV*		2,41 %	7,50 %	
4Q-Income Fonds Universal	19,11 €	5,20 %	11,62 %	-1,70 %
Ariqon Konservativ	15,55 €	1,24 %	8,63 %	-0,91 %
Bantleon Opportunities S PA	107,12 €	2,99 %	7,58 %	5,57 %
Ethna Global Defensiv	147,65 €	0,39 %	11,20 %	-1,17 %
FvS Strat. SICAV-Defensiv R	116,16 €	1,39 %	5,83 %	2,07 %
Gothaer Comfort Ertrag	117,42 €	3,65 %	6,40 %	-1,99 %
Jyske Stable Strategy	155,70 €	4,85 %	8,57 %	3,42 %
M&G Optimal Income	17,66 €	7,18 %	12,96 %	6,30 %
Quint:Essence Strat.Defensive	117,64 €	0,13 %	4,85 %	0,45 %
Star Cap Winbonds+	156,74 €	5,33 %	14,25 %	-0,78 %

MMD-INDEX DEFENSIV

	Rücknahme-Preis per 31.12.2013	Performance YTD	Performance 2012	Performance 2011
MMD-INDEX DEFENSIV		2,03 %	5,55 %	-2,81 %
Zum Vergl.:10% Eonia, 65% REXP, 12,5% MSCIWelt, 12,5% Eurostoxx 50P		4,65 %	6,29 %	3,80 %

MMD MANDAT AUSGEWOGEN*

	Rücknahme-Preis per 31.12.2013	Performance YTD	Performance 2012	Performance 2011
MMD MANDAT AUSGEWOGEN*		1,91 %	5,93 %	
antea	76,28 €	5,50 %	10,69 %	-8,84 %
Carmignac Patrimoine A	570,28 €	3,53 %	5,42 %	-0,76 %
C-Quadrat ARTS TR Balance	174,62 €	6,25 %	6,89 %	-4,89 %
Ethna Aktiv E A	123,94 €	5,40 %	10,03 %	-1,86 %
FvS Strat. SICAV - Ausgewogen R	122,97 €	4,50 %	7,48 %	1,90 %
Lux Topic - Bank Schilling	16,86 €	5,75 %	5,98 %	-1,68 %
M & W Privat	102,74 €	-27,10 %	-2,79 %	1,07 %
Nordea-1 Stable Return AP-Eur.	12,93 €	7,19 %	6,58 %	5,79 %
Sauren Global Balanced A	15,58 €	7,01 %	7,53 %	-4,92 %
Walser Portfolio German Select	213,73 €	14,91 %	16,51 %	-5,41 %

MMD-INDEX AUSGEWOGEN

	Rücknahme-Preis per 31.12.2013	Performance YTD	Performance 2012	Performance 2011
MMD-INDEX AUSGEWOGEN		4,99 %	7,16 %	-5,90 %
Zum Vergl.:10% Eonia, 40% REXP, 25% MSCIWelt, 25% Eurostoxx 50P		9,72 %	9,21 %	-1,37 %

MMD MANDAT OFFENSIV*

	Rücknahme-Preis per 31.12.2013	Performance YTD	Performance 2012	Performance 2011
MMD MANDAT OFFENSIV*		7,56 %	5,46 %	
ACATIS Datini Valueflex Fonds	60,41 €	32,70 %	25,03 %	-21,50 %
ACATIS Gané Value Event Fds.	192,31 €	8,42 %	13,22 %	1,99 %
Arbor Invest – Systematik P	60,37 €	7,29 %	6,51 %	-11,51 %
BGF Global Allocation A2 EUR	35,88 €	9,36 %	6,11 %	-1,25 %
Carmignac Investissement A	1.008,41 €	14,27 %	8,90 %	-9,95 %
C-Quadrat ARTS TR flexibel	104,53 €	13,11 %	3,63 %	-13,32 %
FvS Strat.SICAV-MultipleOpp.	181,46 €	8,93 %	14,40 %	7,37 %
M & W Privat	102,74 €	-27,10 %	-2,79 %	1,07 %
Sauren Global Stable Growth	20,48 €	10,82 %	10,99 %	-3,48 %
Schroder ISF Gl. Div. Growth	116,47 €	10,81 %	7,96 %	-6,47 %

MMD-INDEX OFFENSIV

	Rücknahme-Preis per 31.12.2013	Performance YTD	Performance 2012	Performance 2011
MMD-INDEX OFFENSIV		9,25 %	8,35 %	-9,29 %
Zum Vergl.:10% Eonia, 10%REXP, 40% MSCIWelt, 40% Eurostoxx 50P		15,80 %	10,37 %	-9,17 %

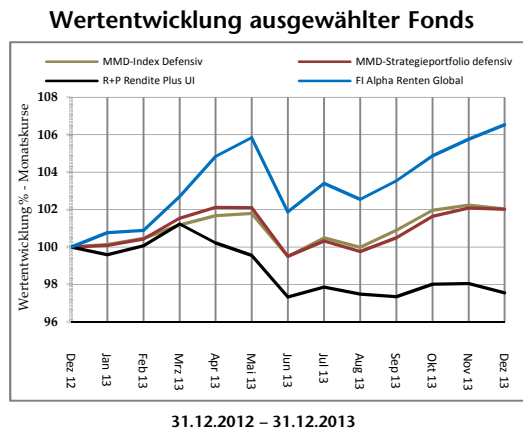
* Performance nach Kosten

Kommentar zu den Strategieportfolios

Das Strategieportfolio „defensiv“ behauptete sich. Mit einer Monatsperformance von jeweils 0,7% und 0,5% konnten der FI Alpha Renten Global und der Gothaer Comfort Ertrag das Depot besonders stabilisieren.

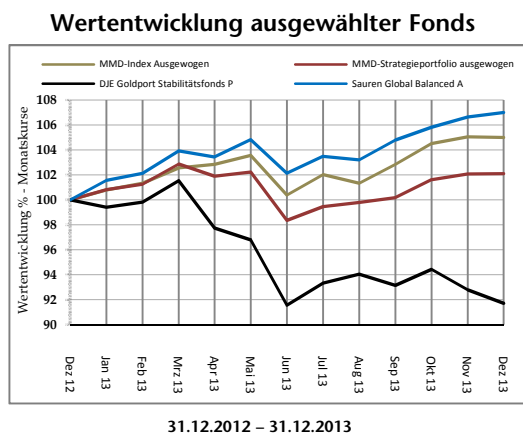
Das Strategieportfolio „ausgewogen“ tendierte auf Monatssicht unverändert. Der Carmignac Patrimoine A stieg um 0,9% und der quantitativ gemanagte C-Quadrat ARTS TR Balance gewann 0,6%.

Das Strategieportfolio „dynamisch“ konnte leichte Kursgewinne erzielen. Die Gewinnerliste wird wie im Vormonat angeführt von dem quantitativ gemanagten Walser Portfolio German Select mit einem Plus von 1,7% und dem Carmignac Investissement A mit einer Monatsperformance von 1,6%.



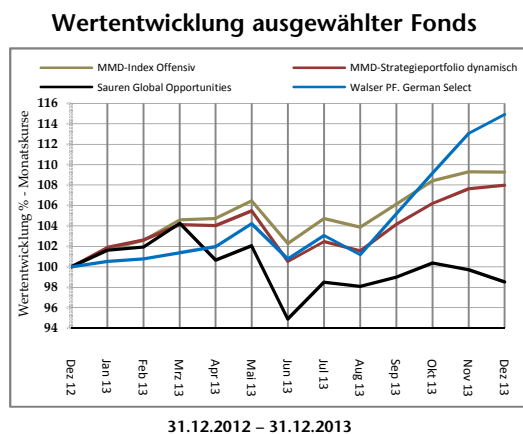
MMD Strategieportfolio defensiv

	Rücknahme-Preis per 31.12.2013	Performance YTD	Performance 2012	Performance 2011
MMD-INDEX DEFENSIV		2,01 %	6,17 %	
A2A Defensiv	12,40 €	-1,67 %	2,69 %	-2,31 %
Ariqon Konservativ	15,55 €	1,24 %	8,63 %	-0,91 %
Bantleon Opportunities S PT	116,34 €	2,99 %	7,58 %	5,55 %
FI Alpha Renten Global	110,23 €	6,52 %	9,96 %	-3,22 %
FvS Strat. SICAV-Defensiv R	116,16 €	1,39 %	5,83 %	2,07 %
Gothaer Comfort Ertrag	117,42 €	3,65 %	6,40 %	-1,99 %
Jyske Stable Strategy	155,70 €	4,85 %	8,57 %	3,42 %
R+P Rendite Plus UI	110,31 €	-2,44 %	2,82 %	1,00 %
MMD-INDEX DEFENSIV		2,03 %	5,55 %	-2,81 %



MMD Strategieportfolio ausgewogen

	Rücknahme-Preis per 31.12.2013	Performance YTD	Performance 2012	Performance 2011
MMD-INDEX AUSGEWOGEN		2,12 %	5,84 %	
antea	76,28 €	5,50 %	10,69 %	-8,84 %
Carmignac Patrimoine A	570,28 €	3,53 %	5,42 %	-0,76 %
C-Quadrat ARTS TR Balance	174,62 €	6,25 %	6,89 %	-4,89 %
ETF Dachfonds P	12,75 €	3,07 %	1,23 %	-14,19 %
Ethna AKTIV E T	125,78 €	5,29 %	9,96 %	-1,87 %
FvS Strat. SICAV Ausgewogen R	122,97 €	4,50 %	7,48 %	1,90 %
GoldPort Stabilitätsfonds (P)	91,40 €	-8,26 %	6,45 %	-0,54 %
Sauren Global Balanced A	15,58 €	7,01 %	7,53 %	-4,92 %
MMD-INDEX AUSGEWOGEN		4,99 %	7,16 %	-5,90 %



MMD Strategieportfolio dynamisch

	Rücknahme-Preis per 31.12.2013	Performance YTD	Performance 2012	Performance 2011
MMD-INDEX OFFENSIV		7,97 %	10,69 %	
ACATIS Gané Value Event Fds	192,31 €	8,42 %	13,22 %	1,99 %
AVANA IndexTrend Eu. Dyn.	140,48 €	11,95 %	13,12 %	-12,71 %
Carmignac Investissement A	1.008,41 €	14,27 %	8,90 %	-9,95 %
C-Quadrat ARTS TR Gl. AMI	98,97 €	11,40 %	4,01 %	-13,64 %
FvS Strat.SICAV-MultipleOpp.	181,46 €	8,93 %	14,40 %	7,37 %
LuxTopic - DJE Cosmopolitan	169,97 €	9,79 %	17,84 %	-9,26 %
Sauren Global Opportunities	22,55 €	-1,49 %	8,12 %	-12,05 %
Walser Portfolio German Select	213,73 €	14,91 %	16,51 %	-5,41 %
MMD-INDEX OFFENSIV		9,25 %	8,35 %	-9,29 %

¹ Fondswährung in CHF - Angabe auf Euro-Basis (Wechselkurs zum 31.12.2013 (0,8214:1))